



MICROSOFT WORD 2010

Χρήση της λειτουργίας βοήθειας
(HELP)

Πληροφορική Ι : Επεξεργασία Κειμένου

ΣΤΟΧΟΙ

1. Να γνωρίσουμε τις δυνατότητες παροχής βοήθειας της εφαρμογής Microsoft Word.
2. Χρήση της λειτουργίας βοήθειας.

Η λειτουργία παροχής Βοήθειας (Help)

- Σε περίπτωση που έχουμε ξεχάσει πώς γίνονται κάποιες εργασίες στο πρόγραμμα Microsoft Word, μπορούμε να χρησιμοποιήσουμε τη λειτουργία της Βοήθειας (Help).
- Η λειτουργία αυτή μπορεί να μας παρουσιάσει βήμα με βήμα τη διαδικασία για την οποία χρειαζόμαστε καθοδήγηση

Μπορούμε να ενεργοποιήσουμε τη λειτουργία της βοήθειας με 3 τρόπους:

Α' ΤΡΟΠΟΣ:

Με το πλήκτρο **F1** του πληκτρολογίου μας



Β' ΤΡΟΠΟΣ:

File - Help

Γ' ΤΡΟΠΟΣ:

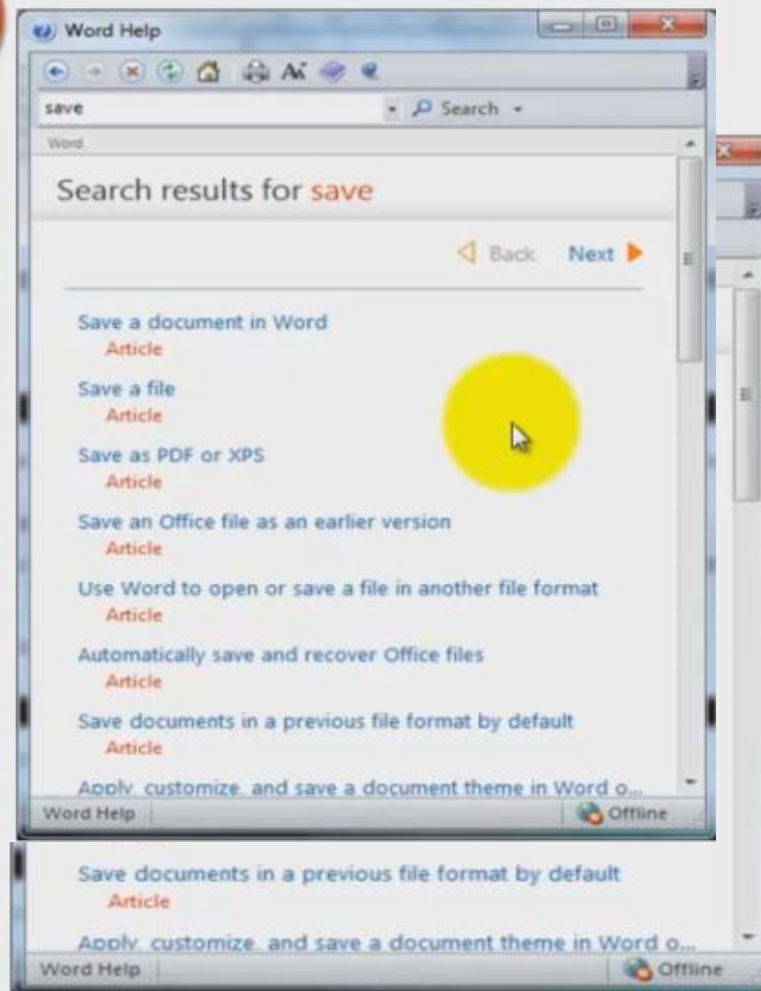
Κλικ στο κουμπί **Help** που βρίσκεται κάτω από το κουμπί κλεισίματος της εφαρμογής (στην πάνω δεξιά γωνία του παραθύρου της εφαρμογής).



Χρήση της λειτουργίας Βοήθειας (Help)

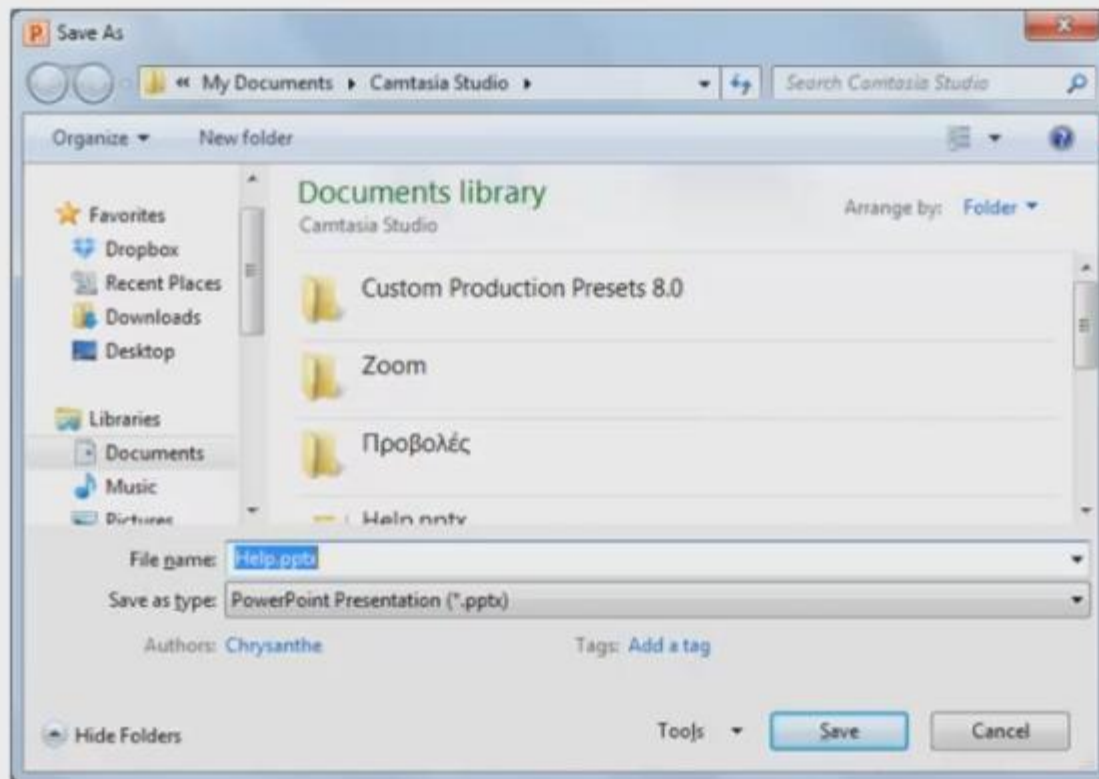
- Στο παράθυρο **Word Help**, πληκτρολογούμε μια λέξη ή φράση κλειδί για το θέμα που αφορά το πρόγραμμα και χρειαζόμαστε βοήθεια (στα αγγλικά).
- Κλικ στο **Search** ή πατάμε το πλήκτρο **Enter**.
- Εμφανίζονται αποτελέσματα και επιλέγουμε ένα από αυτά κάνοντας διπλό κλικ πάνω τους.

αυτά κάνοντας διπλό κλικ πάνω τους.



Πληροφορική Ι : Επεξεργασία Κειμένου

Επίσης, μπορούμε να λάβουμε βοήθεια από το
εικονίδιο 
που υπάρχει σε διάφορα πλαίσια διαλόγου



Πληροφορική Ι : Επεξεργασία Κειμένου

