

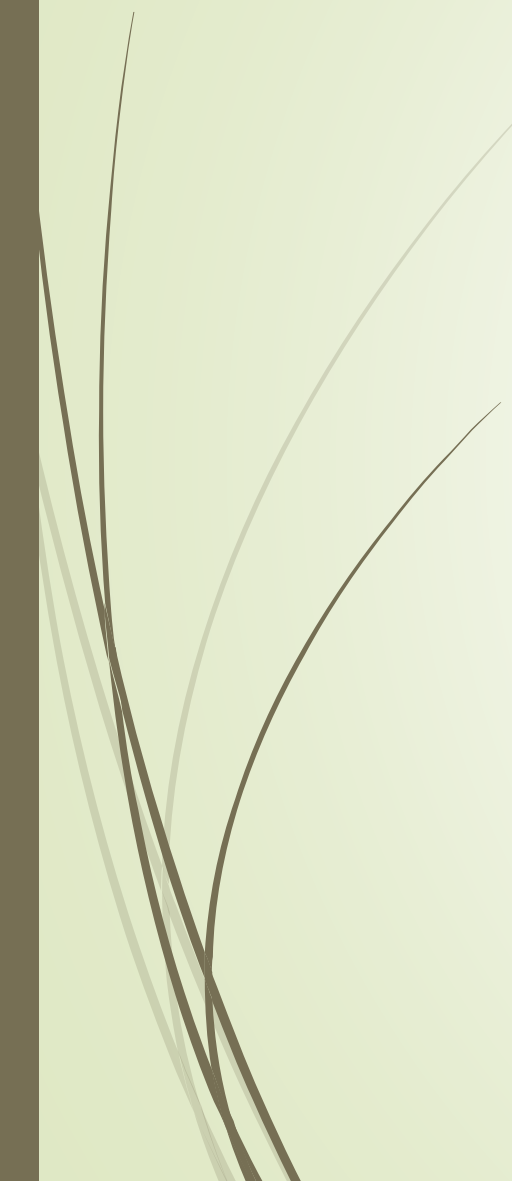
2^η Διάλεξη: Η κλασική Γραφειοκρατική Θεωρία – Το Μοντέλο του Βέμπερ

Σήφης Πλυμάκης,
Επίκουρος Καθηγητής
Δημοσίων Πολιτικών

Μάθημα: Δημόσια Διοίκηση & Δημόσιο Μάνατζμεντ



Οι αξίες της δημόσιας διοίκησης

- Νομιμότητα
 - Ενότητα
 - Ακεραιότητα
 - Αμεροληψία
 - Δικαιοσύνη
 - Καθολικότητα
 - Προσβασιμότητα
 - Προβλεψιμότητα
 - Διαφάνεια
 - Λογοδοσία
- 

Δημόσια Διοίκηση

Βασική αρχή της **Βεμπεριανής** προσέγγισης είναι ότι ο **ορθολογισμός** που επικρατεί σχεδόν σε όλα τα **επίπεδα της κοινωνικής και της οικονομικής ζωής** δεν μπορεί παρά να συνεπάγεται και την εξάπλωσή του σε ανάλογες **θεσμικές ή οργανωτικές μορφές**, με πιο χαρακτηριστική και αποτελεσματική εξ αυτών να αποτελεί η **γραφειοκρατία**

Κλασική Γραφειοκρατική Θεωρία

Επικεντρώθηκε στον προσδιορισμό των χαρακτηριστικών των γραφειοκρατικών δομών:

- Πώς λειτουργούν οι οργανωμένες γραφειοκρατίες
- Γιατί λειτουργούν με το συγκεκριμένο τρόπο



Χαρακτηριστικά Δημόσιας Διοίκησης

- ❖ Η Γραφειοκρατία είναι τρόπος οργάνωσης για την αποτελεσματικότερη διεκπεραίωση της εργασίας.
- ❖ Η γραφειοκρατική οργάνωση είναι ο επιθυμητός τρόπος κοινωνικής οργάνωσης

Βασικά χαρακτηριστικά της γραφειοκρατικής οργάνωσης

Νομιμότητα

Ιεραρχία

Κανόνες

Λογοδοσία

Σαφής Διαχωρισμός Πολιτικής Εξουσίας – Δημόσιας Διοίκησης



Ιδεότυπος Δημόσιας Διοίκησης – Γραφειοκρατίας

- Αυστηρή ιεραρχία
- Συγκεντρωτισμός στη λήψη αποφάσεων
- Σαφείς κανόνες λειτουργίας
- Ορθολογικός καταμερισμός εργασίας
- Νόμιμη, ορθολογική και χαρισματική ηγεσία
- Αξιοκρατική στελέχωση

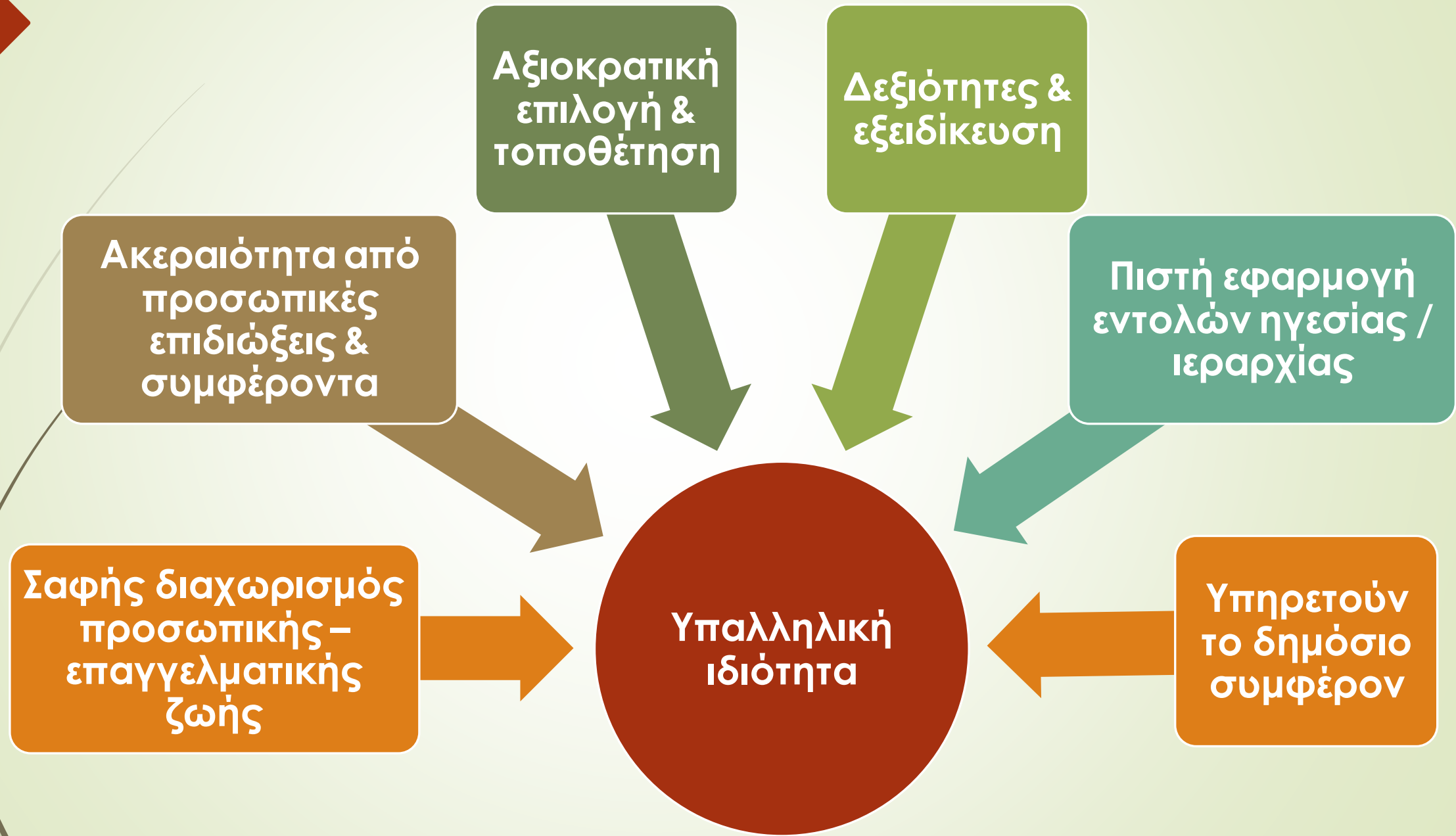
Κύρια χαρακτηριστικά της ιδανικού τύπου Γραφειοκρατίας

- ❑ Γραπτοί τυπικοί Κανόνες
- ❑ Καθορισμένη αρμοδιότητα και δικαιοδοσία
- ❑ Εξειδίκευση

Γραφειοκρατία – Δημόσια Διοίκηση

- Ιεραρχία
- Καταμερισμός εργασίας
- Συνοχή διοίκησης
- Ενότητα διοίκησης
- Αξιοκρατία
- Υπαλληλική ιδιότητα
- Δεξιότητες – επαγγελματισμός
- Διαχωρισμός επαγγελματικής–προσωπικής ζωής δημοσίων υπαλλήλων
- Αφοσίωση στην επίτευξη του στόχου / αρμοδιοτήτων
- Προαγωγή βάσει αρχαιότητας & αξιοκρατία

Δημόσιοι Υπάλληλοι – Γραφειοκράτες

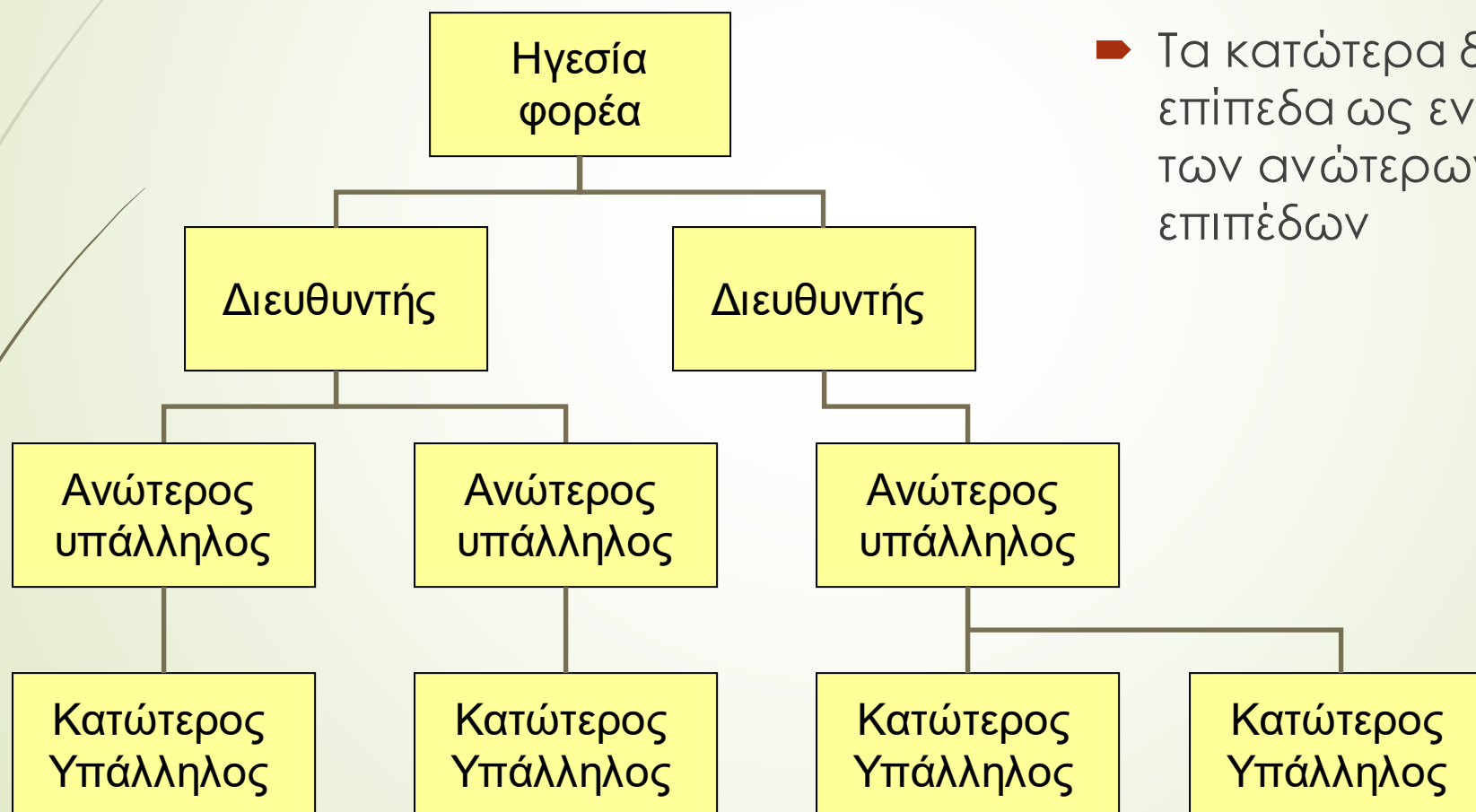


Πολιτική Ηγεσία

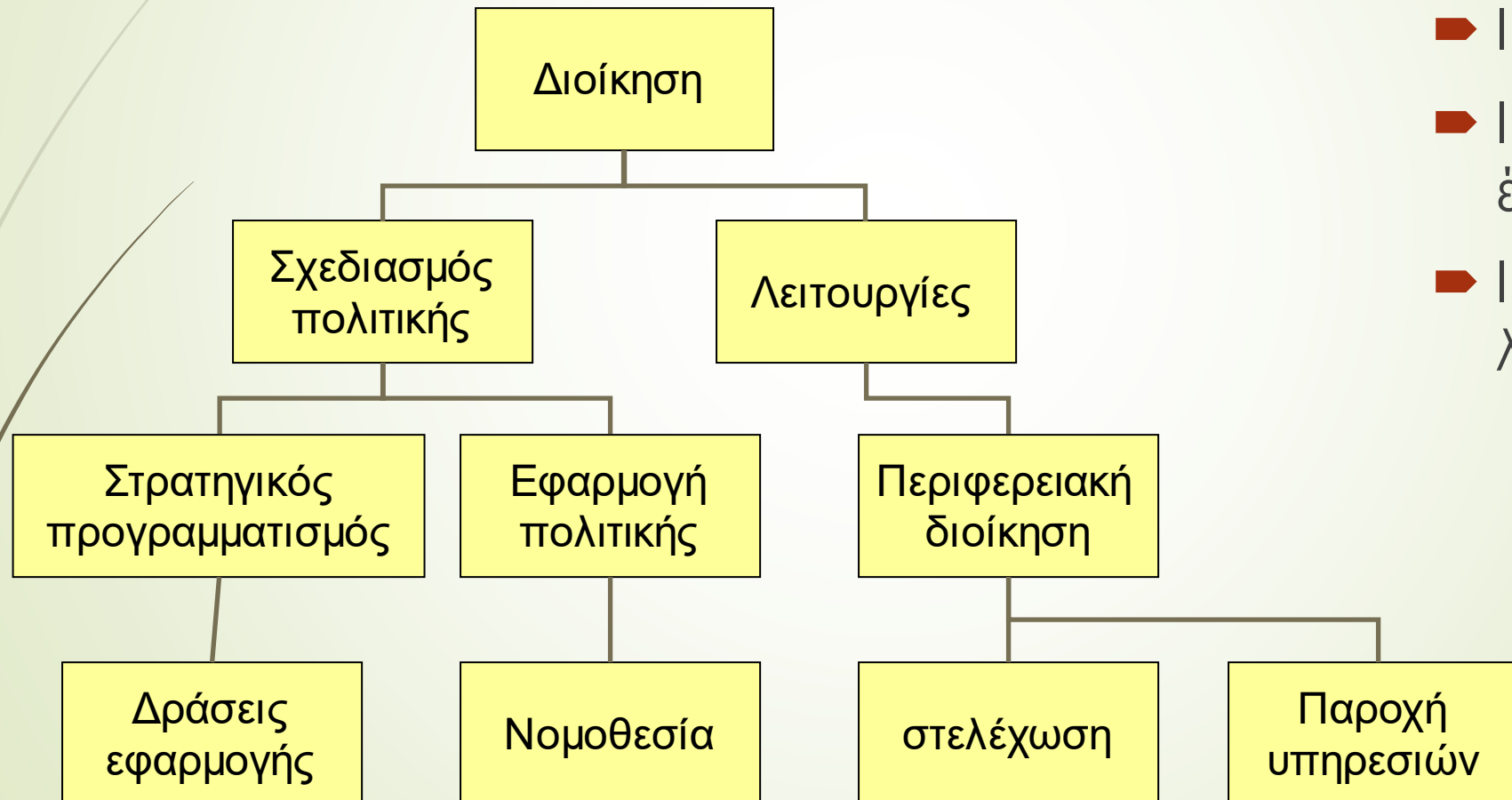


Ιεραρχία

- Ιεραρχική διοίκηση
- Ιεραρχικός Συντονισμός
- Ιεραρχική εκτέλεση εντολών
- Τα κατώτερα διοικητικά επίπεδα ως εντολοδόχοι των ανώτερων διοικητικών επιπέδων



Καταμερισμός Εργασίας



- εξειδίκευση
- Καταμερισμός ρόλος & αρμοδιοτήτων
- Ιεραρχική εντολή
- Ιεραρχικός έλεγχος
- Ιεραρχική λογοδοσία

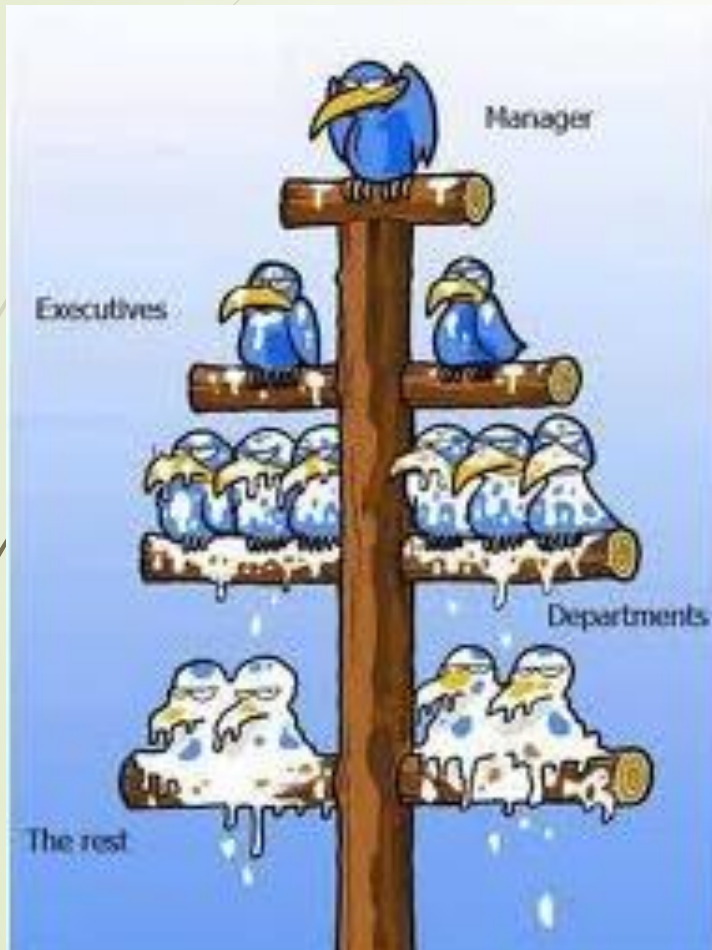
Ιδανικός Τύπος Γραφειοκρατίας

- ❑ Σαφώς καθορισμένοι από νομοθεσία ή Κανονισμούς τομείς αρμοδιοτήτων
- ❑ Οργάνωση και κατανομή αρμοδιοτήτων στη βάση ορθής κατανομής εργασίας και εξειδίκευσης
- ❑ Προκαθορισμένη αρμοδιότητα εκείνου που δίδει τις εντολές

Ιδανικός Τύπος Γραφειοκρατίας

- Έμφαση στους κανονισμούς και τις προκαθορισμένες διαδικασίες.
- Απαραίτητη τήρηση γραπτών ντοκουμέντων και Φακέλων

Ιδανικός Τύπος Γραφειοκρατίας



- Οργάνωση του προσωπικού βασισμένη σε ιεραρχική δομή

Ιδανικός Τύπος Γραφειοκρατίας

- ❑ Κάθε κατώτερος λειτουργός υπόκειται στον έλεγχο και την εποπτεία του ανώτερου
- ❑ Οι ανώτεροι έχουν το δικαίωμα να δίδουν οδηγίες και οι κατώτεροι την υποχρέωση να υπακούουν
- ❑ Οι οδηγίες πρέπει να δίνονται στα πλαίσια που καθορίζει ο νόμος

Ιδανικός Τύπος Γραφειοκρατίας

- ❑ Επιλογή του προσωπικού με βάση τα επαγγελματικά του προσόντα
- ❑ Επιλογή στη βάση εξετάσεων
- ❑ Ύπαρξη συστήματος καριέρας (career system)

Ιδανικός Τύπος Γραφειοκρατίας

Σύστημα
καριέρας



Κλασική Γραφειοκρατική Θεωρία

Πλεονεκτήματα

- Επιτυγχάνει οικονομίες κλίμακας
- Αποτρέπει την επικάλυψη δραστηριοτήτων
- Προσφέρει μηχανισμούς επίτευξης αποδοτικότητας σε μεγάλο βαθμό
- Προσφέρει καθαρή εικόνα της οργάνωσης
- Προβλεψιμότητα διοικητικής πράξης
- Λογοδοσία διοίκησης

Κλασική Γραφειοκρατική Θεωρία

Μειονεκτήματα

- ❑ Στατική
- ❑ Συγκεντρωτική
- ❑ Top-down προσέγγιση
- ❑ Συχνά αναποτελεσματική
- ❑ Δεν επιδέχεται εύκολα αλλαγές
- ❑ Προβληματική επικοινωνία με τους πολίτες
- ❑ Το προσωπικό αντιμετωπίζεται ως μέρος ενός καλοστημένου μηχανισμού
- ❑ Συνήθως αυτός που έχει σημασία είναι ο επί κεφαλής



Σας Ευχαριστώ Πολύ!!!