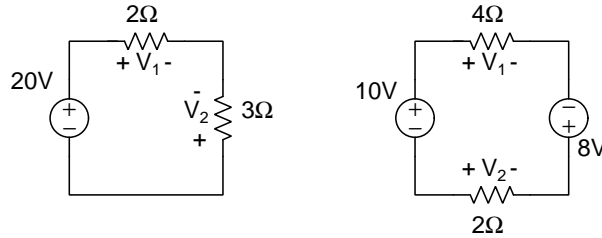


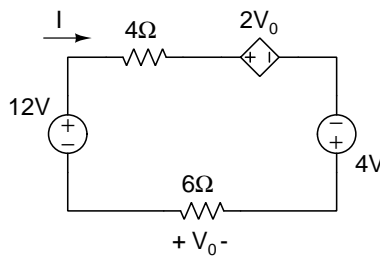
1 Set 2

1.1 Ασκήσεις

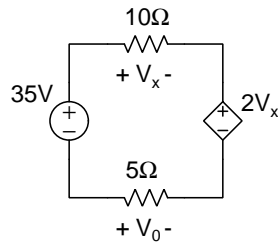
Άσκηση 1.1 Στα παρακάτω κυκλώματα να βρεθούν οι τάσεις V_1 , V_2 . (Απ. $8V$, $-12V$ και $12V$, $-6V$)



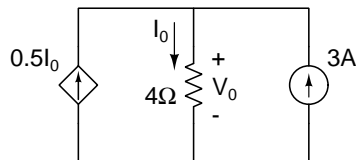
Άσκηση 1.2 Να υπολογιστεί η τάση V_0 και το ρεύμα I στο παρακάτω κύκλωμα. (Απ. $48V$, $-8A$)



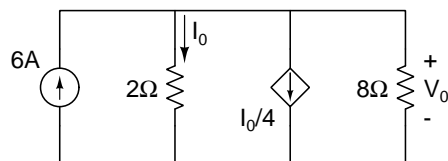
Άσκηση 1.3 Να υπολογιστούν οι τάσεις V_x και V_0 στο παρακάτω κύκλωμα. (Απ. $10V$, $-5V$)



Άσκηση 1.4 Να βρεθεί το ρεύμα I_0 και η τάση V_0 στο παρακάτω κύκλωμα. (Απ. $6A$, $24V$)

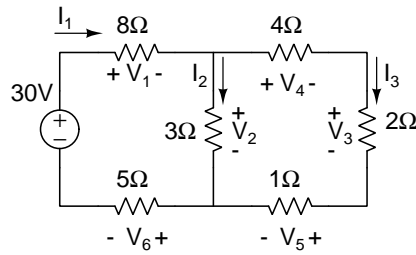


Άσκηση 1.5 Να βρεθεί το ρεύμα I_0 και η τάση V_0 στο παρακάτω κύκλωμα. (Απ. $4A$, $8V$)



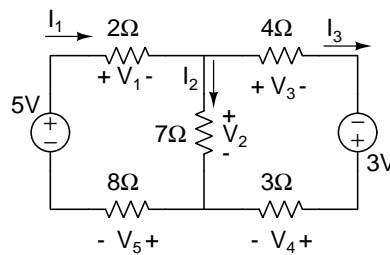
Άσκηση 1.6 Να βρεθούν τα ρεύματα και οι τάσεις στο παρακάτω κύκλωμα.

(Απ. $1.99A, 1.39A, 0.60A, 15.89V, 4.17V, 1.19V, 2.38V, 0.60V, 9.93V$)

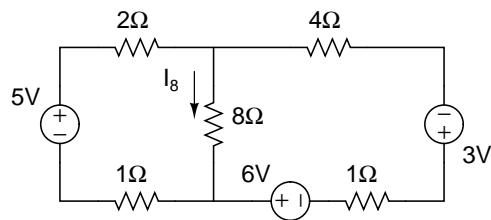


Άσκηση 1.7 Να βρεθούν τα ρεύματα και οι τάσεις στο παρακάτω κύκλωμα.

(Απ. $0.481A, 0.026A, 0.455A, 0.963V, 0.185V, 1.820V, 1.365V, 3.852V$)



Άσκηση 1.8 Να βρεθεί το ρεύμα I_8 στο παρακάτω κύκλωμα. (Απ. $-25.3mA$)



Άσκηση 1.9 Να βρεθεί το ρεύμα I_1 στο παρακάτω κύκλωμα. (Απ. $3.33A$)

