



Διαχείριση Έργων ΤΠΕ

Διάλεξη 1^η Βασικές έννοιες της Διαχείρισης Έργων ΤΠΕ

Διδάσκουσα: Ελένη Καρφάκη
Τμήμα: Ψηφιακών Συστημάτων
4 Μαρτίου 2021



Επιχειρησιακό Πρόγραμμα
Ανάπτυξη Ανθρώπινου Δυναμικού,
Εκπαίδευση και Διά Βίου Μάθηση
Με τη συγχρηματοδότηση της Ελλάδας και της Ευρωπαϊκής Ένωσης



Σκοπός

- η εμπέδωση των βασικών εννοιών έργου και διαχείρισης έργου
- η αναγνώριση των ιδιαιτεροτήτων των έργων πληροφορικής
- η κατανόηση του πλαισίου διαχείρισης έργων πληροφορικής

Περιεχόμενο ενότητας

- Βασικές έννοιες διαχείρισης έργων ΤΠΕ
- Φάσεις διαχείρισης έργου
- Οργανωτικό πλαίσιο έργων
- Μελέτη Σκοπιμότητας έργου
- Διαχείριση του αντικειμένου εργασιών
- Σχεδιασμός έργου και διαχείριση χρόνου
- Διαχείριση ανθρώπινων πόρων
- Διαχείριση κόστους
- Διαχείριση προμηθειών
- Διαχείριση ποιότητας
- Διαχείριση κινδύνου
- Διαχείριση επικοινωνίας.
- Υλοποίηση και παρακολούθηση του έργου.
- Διαχείριση έργου με το MS Project



Βασικές έννοιες

Έργο είναι...

«ένα **προσωρινό** εγχείρημα που στοχεύει στη δημιουργία ενός **μοναδικού** προϊόντος ή υπηρεσίας»

«είναι ένα εγχείρημα κατά το οποίο άνθρωποι **πόροι**, μηχανές, οικονομικοί πόροι και πρώτες ύλες **οργανώνονται** κατά καινοφανή τρόπο, με στόχο την ανάληψη συγκεκριμένου **αντικειμένου εργασιών** που έχουν συγκεκριμένες **προδιαγραφές** και υπόκεινται σε δεδομένους κοστολογικούς και χρονικούς **περιορισμούς**, ώστε να παραχθεί μια επωφελής μεταβολή η οποία ορίζεται μέσω ποσοτικών και ποιοτικών **στόχων**»

Χαρακτηριστικά έργου

- Είναι **προσωρινό**, δηλαδή έχει καθορισμένο τέλος.
- Είναι **μοναδικό** δηλαδή διαφέρει κατά διακριτό τρόπο από όλα τα παρόμοια προϊόντα ή υπηρεσίες καθώς δημιουργείται για ένα μοναδικό σκοπό.
- Υπόκειται σε **αυξανόμενη επεξεργασία**, δηλαδή ξεκινά από ένα γενικό σχεδιασμό και καθώς περνά ο χρόνος καθορίζεται λεπτομερώς το σχέδιο.
- Αποτελείται από **μη επαναλαμβανόμενες δραστηριότητες**.

Χαρακτηριστικά έργου

- Απαιτείται **σχεδιασμός** ώστε να επιτύχουμε το τελικό αποτέλεσμα.
- Η εκτέλεσή του απαιτεί την ύπαρξη **ομάδας**.
- Έχει **έναρξη και λήξη**.
- Απαιτεί **πόρους** διαφόρων ειδών οι οποίοι είναι περιορισμένοι.
- Έχει ένα βασικό **πελάτη/χρηματοδότη**.
- Περιλαμβάνει **αβεβαιότητα**.

Δραστηριότητα 1.1.

- Ποια από τις εικόνες που ακολουθούν απεικονίζει κάποιο έργο, κατά τη γνώμη σας;



















Δραστηριότητα 1.2.

- Εντοπίστε τις διαφορές ανάμεσα στις παραγωγικές διαδικασίες των δύο βίντεο. Ποια αναφέρεται σε έργο κατά τη γνώμη σας;
 1. https://www.youtube.com/watch?v=P_o3OoF3yHo
 2. https://www.youtube.com/watch?v=PsZ3E5y_2Ik



Είδη έργων

- Έργα πληροφορικής (ανάπτυξη συστήματος Taxis)
- Τεχνικά έργα (κατασκευή γέφυρας, συντήρηση νοσοκομείου)
- Εμπορικά έργα (εισαγωγή νέου προϊόντος στην αγορά, διαφημιστικό project)
- Καλλιτεχνικά έργα (κινηματογραφικά, θεατρικά, τηλεοπτικά shows)
- Αθλητικά έργα (Ολυμπιακοί αγώνες)

Έργα πληροφορικής

Ένα έργο πληροφορικής διαφοροποιείται γιατί συνδυάζει μοναδικά χαρακτηριστικά (Bechtold 1999; Hughes 1999; Κιουντούζης, 1999):

- **Άυλο:** είναι δύσκολο να γίνει παρακολούθηση της ανάπτυξης λογισμικού, ενώ εύκολα παρακολουθούμε το χτίσιμο μιας γέφυρας.
- **Πολύπλοκο:** μια γέφυρα μπορεί να φθάσει μέχρι ένα σημείο, ενώ δεν υπάρχει όριο στις γραμμές του κώδικα που γράφονται.
- **Εύπλαστο:** αλλάζει εύκολα και γρήγορα ενώ σε μια γέφυρα οι αλλαγές είναι δύσκολη υπόθεση.
- **Διαθέσιμη τεχνολογία:** η τεχνολογία μεταβάλλεται ραγδαία και δημιουργεί αστάθεια στα έργα.

Δραστηριότητα 1.3

Αναφέρατε περιπτώσεις έργων που θεωρείτε ότι εντάσσονται στα έργα ΤΠΕ.

Παραδείγματα Έργων Πληροφορικής

- Ένας τεχνικός αντικαθιστά 10 υπολογιστές σε ένα τραπεζικό κατάστημα.
- Μια μικρή ομάδα ανάπτυξης λογισμικού προσθέτει ένα νέο χαρακτηριστικό σε μια εφαρμογή λογισμικού του οικονομικού τμήματος.
- Το ΤΕΙ αναβαθμίζει τις τεχνολογικές υποδομές του προκειμένου να παρέχει πρόσβαση σε ασύρματο δίκτυο σε όλα τα κτήρια.
- Ένα κατάστημα πώλησης ρούχων αναπτύσσει ηλεκτρονικό κατάστημα.
- Το τμήμα πληροφορικής μιας επιχείρησης αποφασίζει ποιο VoIP σύστημα να αγοράσει και πώς να το εγκαταστήσει.

Παραδείγματα Έργων Πληροφορικής

- Μια επιχείρηση αναπτύσσει ένα νέο σύστημα για να διαχειριστεί καλύτερα τις σχέσεις της με τους πελάτες.
- Ένα τηλεοπτικό κανάλι αναπτύσσει ένα σύστημα που επιτρέπει στους τηλεθεατές να ψηφίζουν τους διαγωνιζόμενους των εκπομπών.
- Μια αυτοκινητοβιομηχανία αναπτύσσει ένα website για τον εξορθολογισμό των προμηθειών της.
- Το υπουργείο οικονομικών αναπτύσσει ένα σύστημα για την ηλεκτρονική κατάθεση των φορολογικών δηλώσεων.
- Ένα μουσείο προβάλλει την εικονική του έκδοχή στο διαδίκτυο.

Διαχείριση Έργου

«Η διαδικασία κατά την οποία εφαρμόζουμε γνώσεις, δεξιότητες, εργαλεία και τεχνικές κατά την εκτέλεση των δραστηριοτήτων ενός έργου με στόχο να ικανοποιήσουμε τις απαιτήσεις και τις προσδοκίες των συμμετεχόντων.» (PMBOK)

Η διαχείριση έργου απαντά σε ερωτήματα όπως...

Γιατί είναι αναγκαίο το έργο;

Τι έργο είναι;

Πώς θα γίνει η διαχείρισή του;

Πόσο θα κοστίζει;

Πότε θα ολοκληρωθεί το έργο;

Ποιος θα συμμετέχει;

Δραστηριότητα 2.2

- Ποιοι θεωρείτε ότι εμπλέκονται στην υλοποίηση ενός έργου;



Συμμετέχοντες (Stakeholders)

- Όσοι επωφελούνται από το αποτέλεσμα του έργου ή θα χρησιμοποιήσουν το προϊόν που παράγει το έργο.

Πελάτης: αυτός που παραγγέλλει το έργο.

Χρήστης: αυτός που το χρησιμοποιεί.

- Όσοι χρηματοδοτούν ή διοικούν το έργο.

Χορηγός: ο χρηματοδότης του έργου.

Ομάδα Διοίκησης Έργου: εκτελεί το έργο και μπορεί να ανήκει σε ένα τρίτο οργανισμό (ανάδοχος).

Συμμετέχοντες (Stakeholders)

- ***Project manager***

Ο διαχειριστής του έργου καλείται να ισορροπήσει ανάμεσα σε πολλά αντικρουόμενα συμφέροντα των συμμετεχόντων.

- ***Αναγκαίες ικανότητες:***

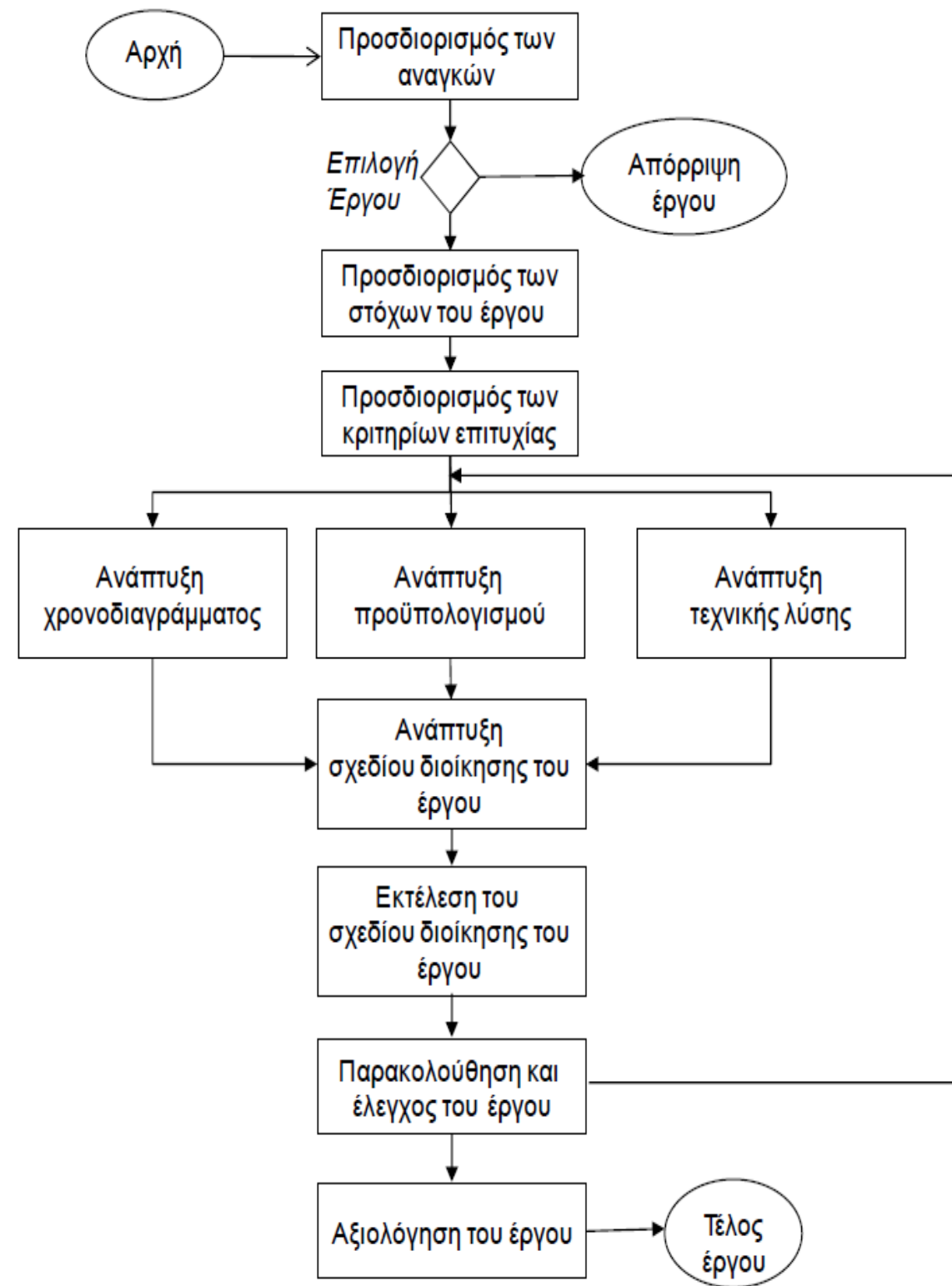
- ***Ηγετικές:*** να έχει όραμα, να αποτελεί έμπνευση
- ***Συνεργατικές:*** να έχει ομαδικό πνεύμα, κίνητρα ομαδικής εργασίας
- ***Οργανωτικές:*** να θέτει στόχους, να επιλύει προβλήματα
- ***Επικοινωνίας:*** να έχει πειθώ, να ακούει, να εκφράζεται
- ***Προσωπικές:*** να έχει ευελιξία, δημιουργικότητα, επιμονή
- ***Τεχνολογικές:*** γνώση συστημάτων, διοίκησης έργων, εμπειρία.

Ικανότητες Διαχείρισης

Απαραίτητες ικανότητες στη διαχείριση έργων (IPMA,2006) είναι:

- **τεχνικές:** σχετικά με την ικανότητα έναρξης, σχεδίασης, παρακολούθησης και ελέγχου ενός έργου
- **συμπεριφοράς:** ηγεσία, αξιοπιστία, επίλυση προβλημάτων, δημιουργικότητα
- **γνώσης του περιβάλλοντος:** γνώση του συστήματος της επιχείρησης, των διαδικασιών κλπ

Διαδικασία Εκτέλεσης Έργου



Κριτήρια Αξιολόγησης Έργων

- Κριτήρια παραγωγής: απαιτήσεις σε χρόνο, αντίκτυπο στην κοινωνία, απαιτούμενη ενέργεια, απαιτήσεις ασφαλείας κλπ
- Κριτήρια αγοράς: μέγεθος, ωριμότητα, ανταγωνισμός, βασικοί κίνδυνοι
- Οικονομικά κριτήρια: κόστος, κερδοφορία, χρηματοοικονομικές ροές, περίοδος απόσβεσης
- Κριτήρια προσωπικού: ικανότητες, εκπαίδευση, απαιτούμενη προσπάθεια
- Κριτήρια διοικητικά: κανονισμοί, νομοθεσία, πρότυπα κλπ

Δραστηριότητα 1.4

- Για ποιους λόγους θεωρείτε ότι ένα έργο ΤΠΕ μπορεί να επιτύχει ή να αποτύχει;



Παράγοντες αποτυχίας έργων

- Αποτυχία δέσμευσης από τη διοίκηση
- Αποτυχία ταύτισης με τη μεθοδολογία ανάπτυξης του έργου
- Συντόμευση των φάσεων ενός έργου
- Πρώιμη δέσμευση σε προϋπολογισμό και πρόγραμμα
- Φτωχές τεχνικές εκτίμησης έργου
- Υπερβολική αισιοδοξία
- Ο μυθικός ανθρωπομήνας
- Ανεπαρκής διοίκηση προσωπικού
- Ανεπαρκείς πόροι
- Αποτυχία τήρησης πλάνου

Παράγοντες επιτυχίας έργων

- Στόχος έργου
- Υποστήριξη από την πλευρά της διοίκησης
- Προγραμματισμός έργου
- Συνεργασία με τον Πελάτη
- Θέματα προσωπικού
- Τεχνικά θέματα
- Αποδοχή από τον πελάτη
- Έλεγχος έργου
- Επικοινωνία
- Επίλυση προβλημάτων

Γνωστικό πεδίο Διαχείρισης Έργων

1. Διαχείριση ενοποίησης έργου
2. Διαχείριση αντικειμένου εργασιών έργου
3. Διαχείριση χρόνου έργου
4. Διαχείριση κόστους έργου
5. Διαχείριση ποιότητας έργου
6. Διαχείριση ανθρωπίνων πόρων
7. Διαχείριση επικοινωνίας έργου
8. Διαχείριση κινδύνου έργου
9. Διαχείριση προμηθειών έργου

Δραστηριότητα 1.5

Παρακολουθήστε το βίντεο που ακολουθεί και καταγράψτε τις σκέψεις σας σχετικά με τις προκλήσεις που συναντάμε στη διαχείριση έργων.

<https://www.youtube.com/watch?v=yIqfMlrUoxw>



Ευχαριστώ για την προσοχή σας





Το περιεχόμενο του μαθήματος διατίθεται με άδεια
Creative Commons εκτός και αν αναφέρεται διαφορετικά

