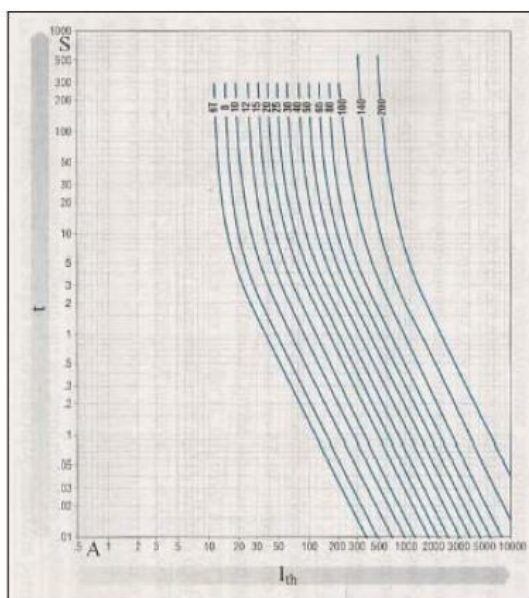




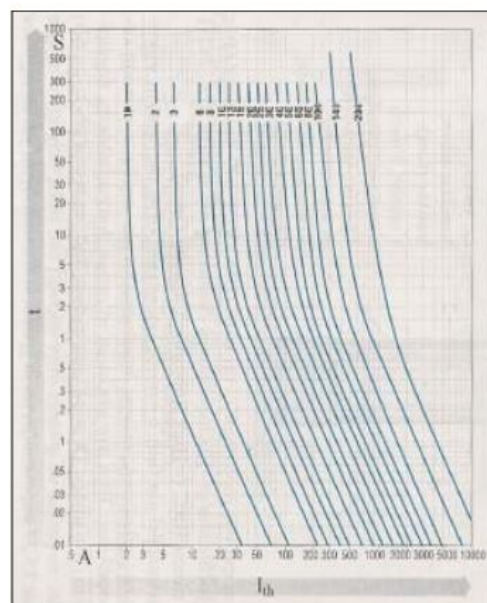
Σχ.2.7α . Ασφάλεια εκτόνωσης πάνω στη Βάση σε κατάσταση λειτουργίας



Σχ. 2.7 β. Ασφάλεια καμένη αποσυνδεδεμένη από τη βάση



α)

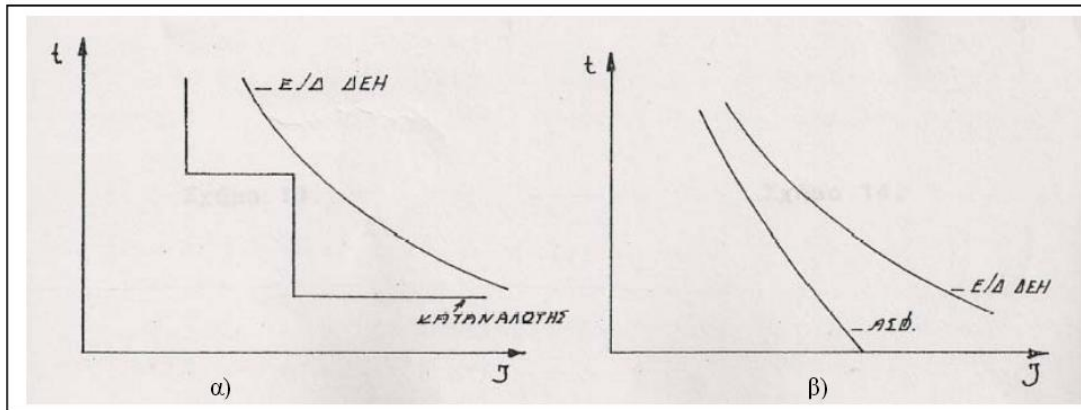


β)

- α) Χαρακτηριστική Ασφάλειας Εκτόνωσης Βραδείας τήξης (τύπου T)  
 β) Χαρακτηριστική Ασφάλειας Εκτόνωσης Ταχείας τήξης (τύπου K)



Διακόπτης Απομόνωσης  
 με δοχείο Λαδιού τύπου  
 “GN3VE”



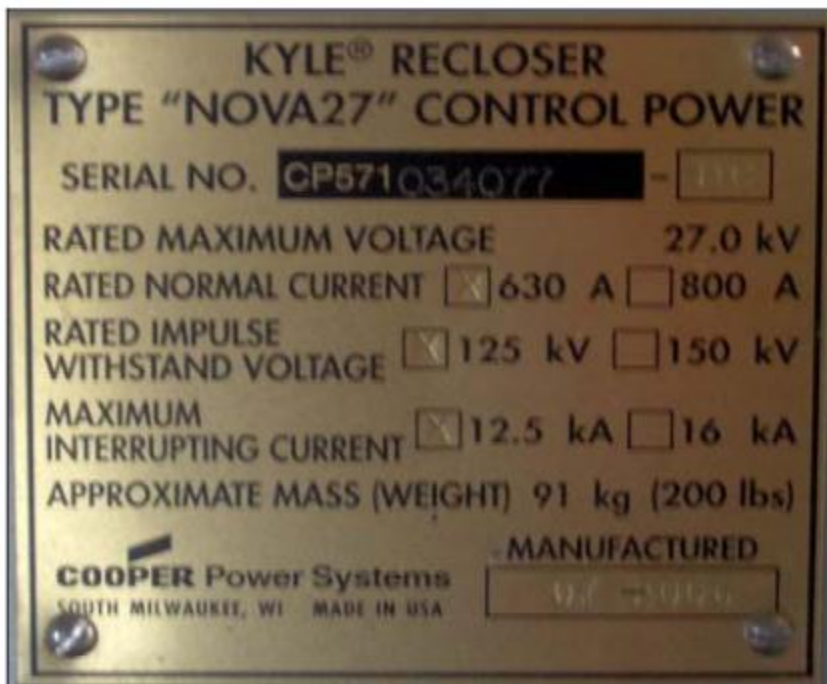
Κοινό διάγραμμα ΔΙ (Δ0) στην αναχώρηση της Γραμμής ( Ε/Δ Δ.Ε.Η) και μέσο προστασίας καταναλωτή ( μέσο ΔΙ στην εγκατάσταση της Δ.Ε.Η.)  
 α) Μέσο προστασίας Καταναλωτή ΔΙ με χαρακτηριστική σταθερού χρόνου και στοιχείο στιγμιαίας λειτουργίας  
 β) Μέσο προστασίας ασφάλεια



Κυλινδρικός Δ/ΑΕ τύπου KVVME



Δ/ΑΕ ξηρού τύπου “NOVA 27”



Ονομαστικά στοιχεία Δ/ΑΕ “Nova 27”

