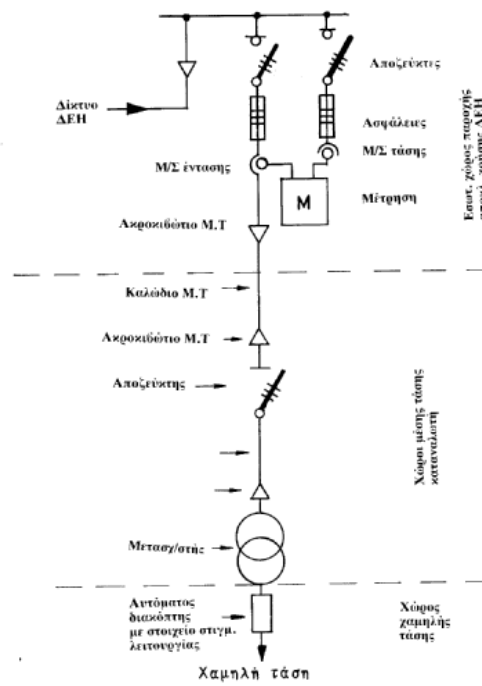
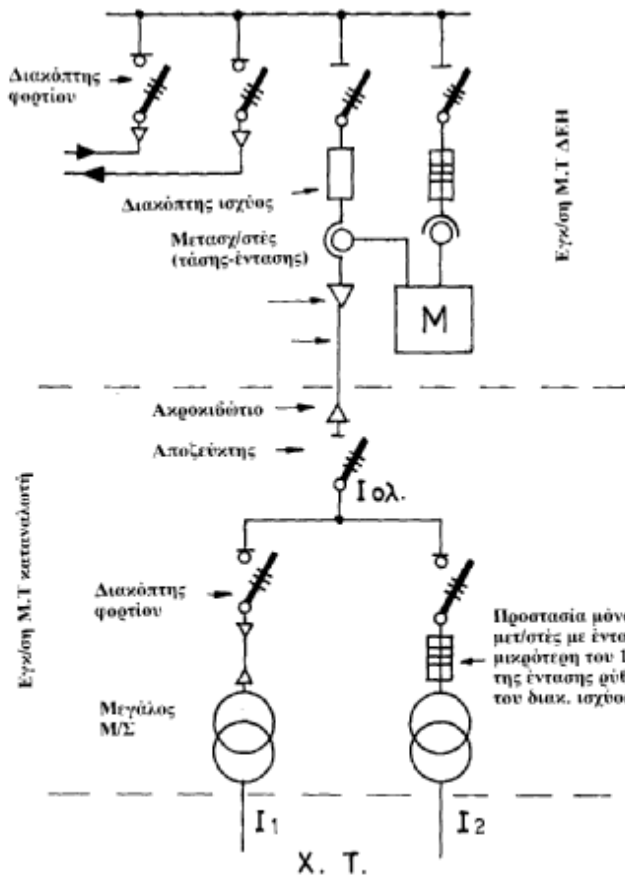


Υποσταθμός εστερικού χάρου με παροχή Μέσης Τάσης τύπου Β1 με ένα μετασ/στή 200-630 KVA και προστασία στη Χ.Τ με ασφάλειες. Με την ίδια διάταξη είναι δυνατή η εγκατάσταση περισσών παράλληλων μετασ/στών με την προϋπόθεση ότι η ζήτηση του καταναλωτή δεν θα ξεπεράσει τα 630 KVA



Υποσταθμός εστερικού χάρου με παροχή μέσης τάσης τύπου Β1 με ένα μετασ/στή 200-630KVA και προστασία στη Χ.Τ με αυτόματο διακόπτη εφοδιασμένο με στοιχείο στιγμιαίας λειτουργίας. Με την ίδια διάταξη είναι δυνατή η εγκατάσταση περισσών παράλληλων μετασχηματιστών με την προϋπόθεση ότι η ζήτηση του καταναλωτή δεν θα ξεπεράσει τα 630KVA



Υποσταθμός Μ.Τ με παροχή τύπου Β2 με μετασχηματιστές μεγάλης διαφοράς ισχύος $I_2 < 0,1 \cdot I_{ολ}$.