

Ιογενείς Ηπατίτιδες

Η Οξεία ιογενής ηπατίτιδα είναι μια συστηματική λοίμωξη που αφορά κυρίως στο ήπαρ. Σχεδόν όλες οι περιπτώσεις οξείας ιογενούς ηπατίτιδας οφείλονται σε κάποιον από τους παρακάτω ιούς

- **Ηπατίτιδας Α (HAV)**
- **Ηπατίτιδας Β (HBV),**
- **Ηπατίτιδας C (HCV)**
- **Ο HBV- συσχετιζόμενος ιός της ηπατίτιδας D (HDV) και**
- **Ηπατίτιδας E (HEV)**

Άλλοι παράγοντες μεταδιδόμενοι μέσω μετάγγισης. π.χ., «G» και «ΤΤ» έχουν απομονωθεί αλλά δεν προκαλούν ηπατίτιδα

Οι ιοί αυτοί που προκαλούν ηπατίτιδα στον άνθρωπο είναι RNA ιοί εκτός του Β που είναι DNA ιός.

Ιογενείς Ηπατίτιδες

Αν και οι ιοί αυτοί είναι διακριτές οντότητες σε μοριακό και αντιγονικό επίπεδο προκαλούν παρόμοιες κλινικές εκδηλώσεις.: αδυναμία, κακουχία, πυρετική κίνηση, ηπατομεγαλία, ίκτερο

- **Ασυμπτωματικές υποκλινικές λοιμώξεις**
- **Κεραυνοβόλες και θανατηφόρες οξείες λοιμώξεις**
- **Υποκλινικές χρόνιες λοιμώξεις**
- **Ταχέως εξελισσόμενη χρόνια ηπατική νόσος με κίρρωση και ηπατοκυτταρικό καρκίνωμα (στους αιματογενώς μεταδιδόμενους ιούς (HBV, HCV, και HDV),**

Ιογενείς Ηπατίτιδες

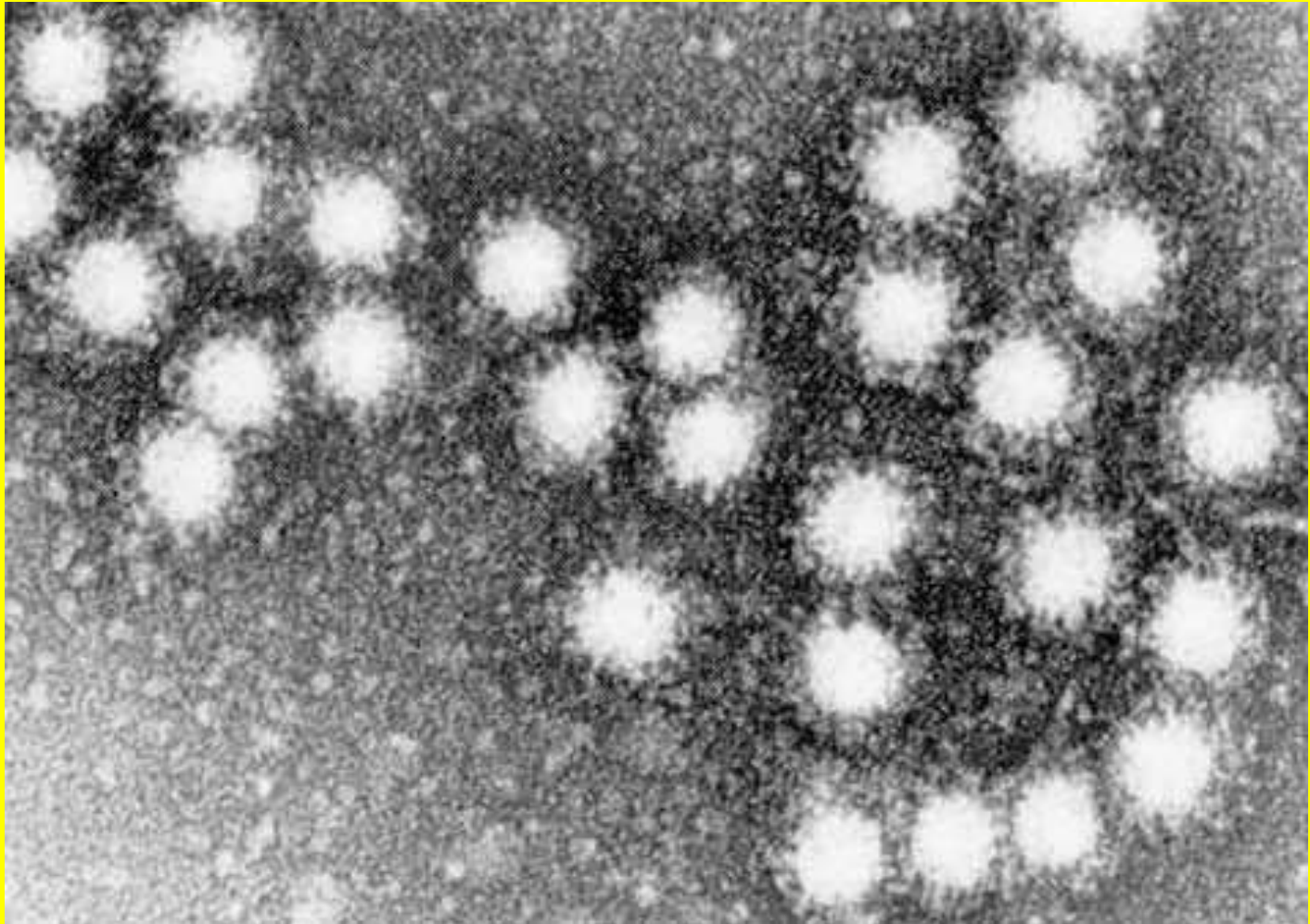
Ίκτερος

- Κλινικό σύνδρομο που χαρακτηρίζεται από κίτρινη χρώση των ιστών λόγω εναπόθεσης χολερυθρίνης

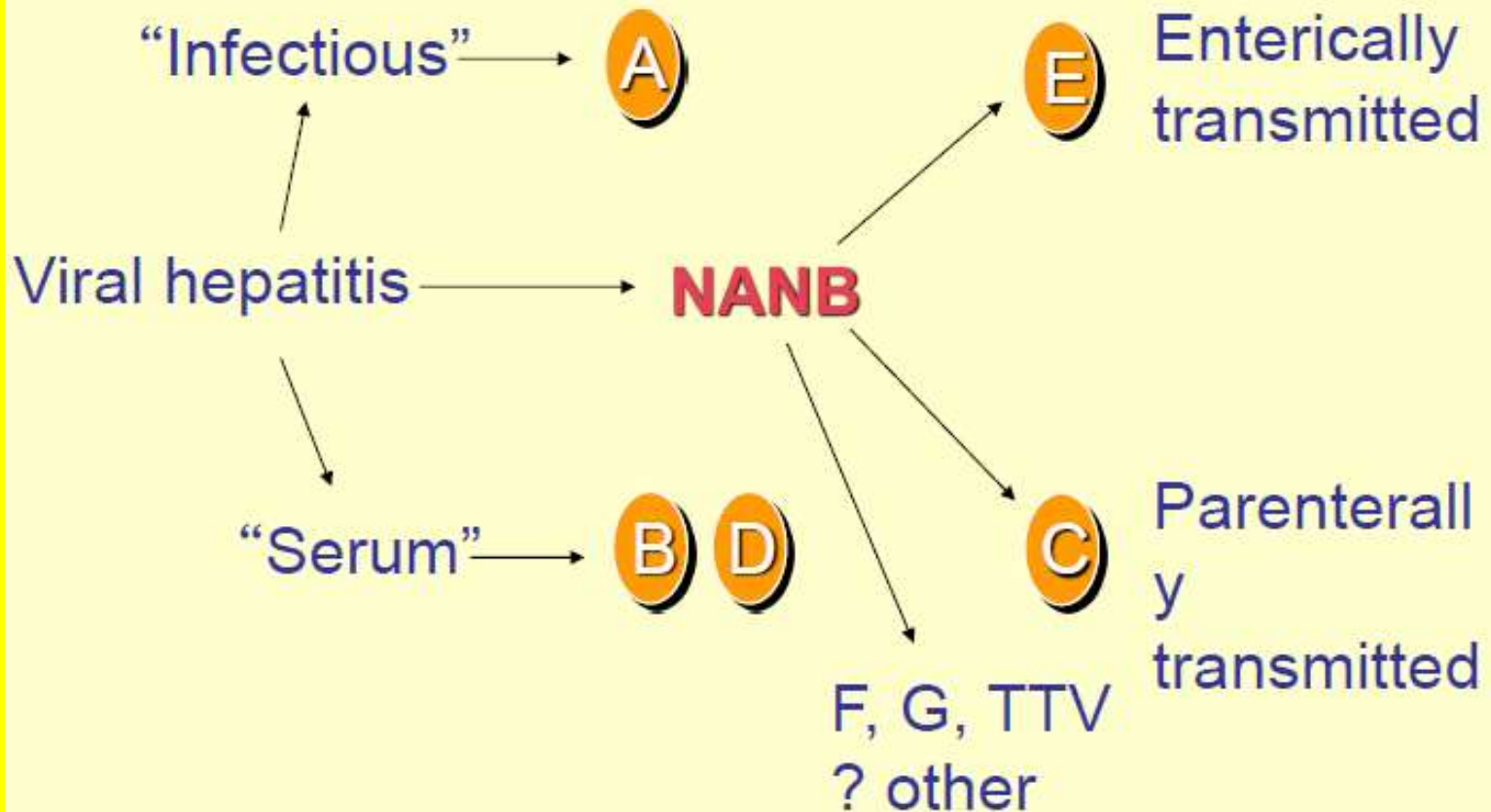


1. Υπερπαραγωγή χολερυθρίνης
2. Διαταραχές στην πρόσληψη, σύνδεση με γλυκουρονίδια ή απέκκριση (ηπατοκύτταρα)
3. Απελευθέρωση άμεσης ή έμμεσης χολερυθρίνης από κατεστραμμένα ηπατοκύτταρα ή χοληφόρα

Ιογενείς Ηπατίτιδες



Viral Hepatitis - Historical Perspectives



Γράφημα 1: Επίπτωση της Ηπατίτιδας Β και C στην Ελλάδα

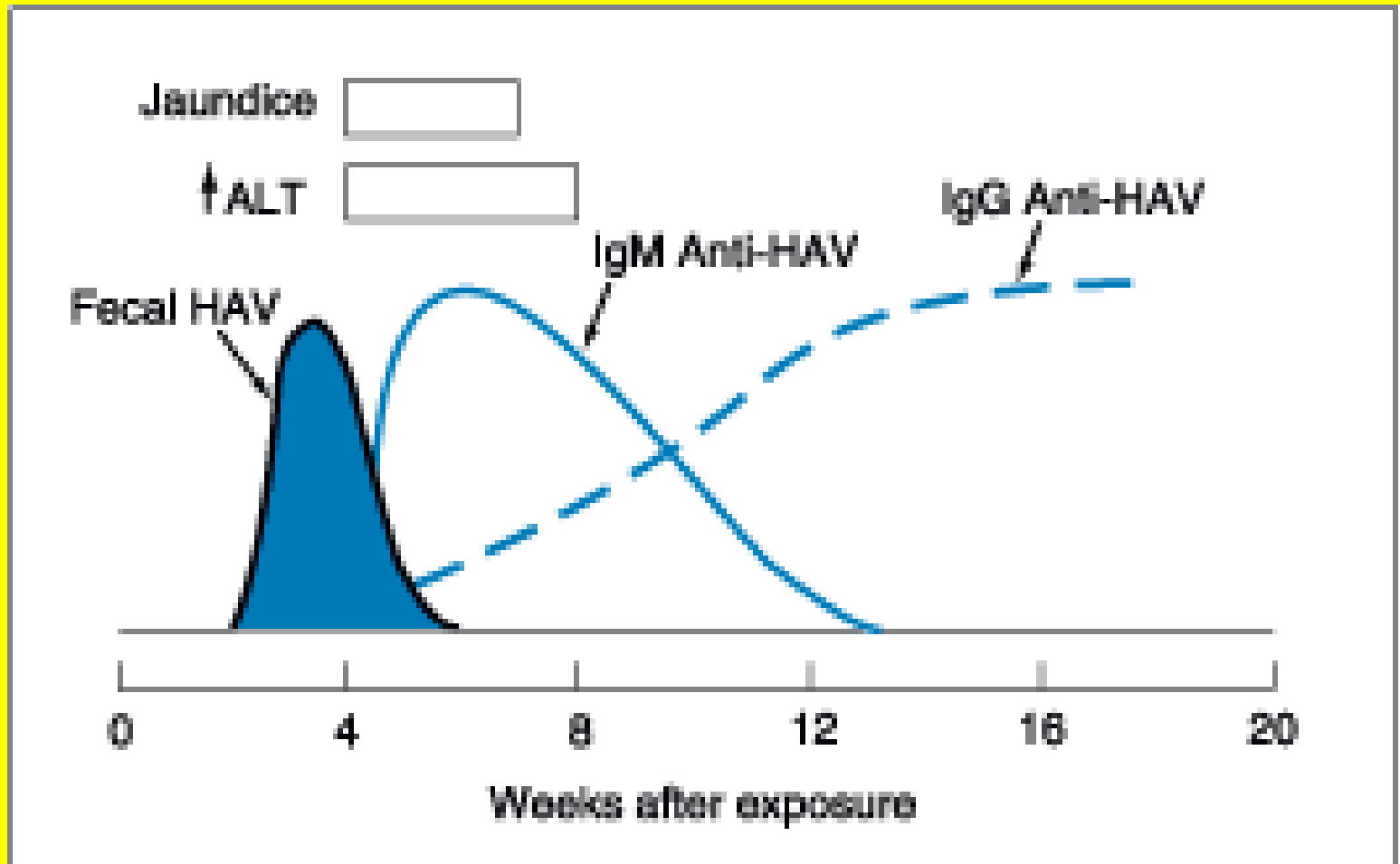


Ιογενείς Ηπατίτιδες

Ηπατίτιδα Α

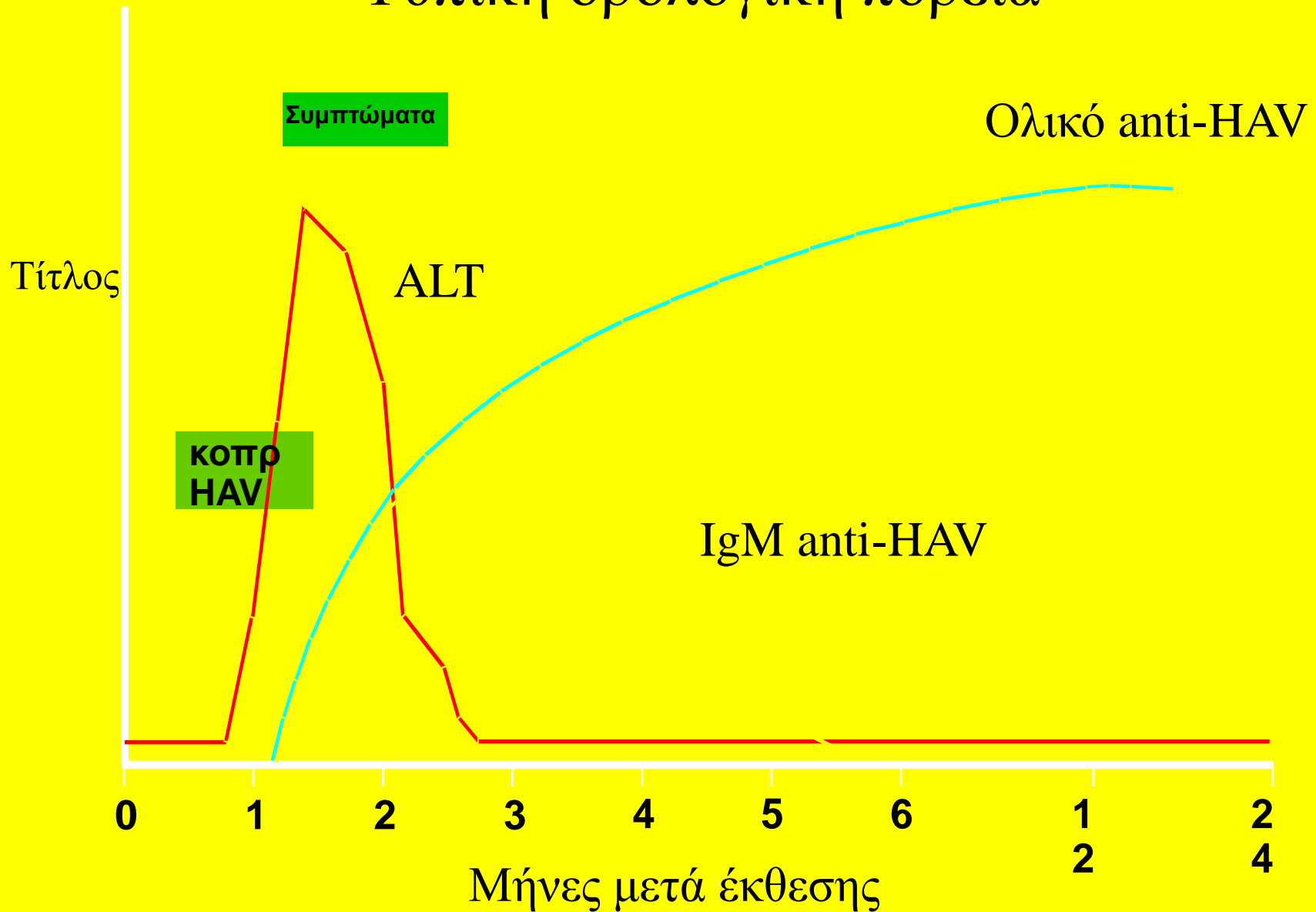
- Επιδημιολογία
- Τρόποι μετάδοσης
- Κλινικοεργαστηριακή εικόνα
 - Επώαση
 - Ικτερική μορφή
 - Χολοστατική μορφή
 - Κεραυνοβόλος
 - Τρανσαμινασαιμία, Αιμόλυση
 - Ιολογικοί δείκτες
 - Θεραπεία
- Πρόληψη, παθητική ανοσοπροφύλαξη και ενεργητική ανοσοποίηση

Ιογενείς Ηπατίτιδες

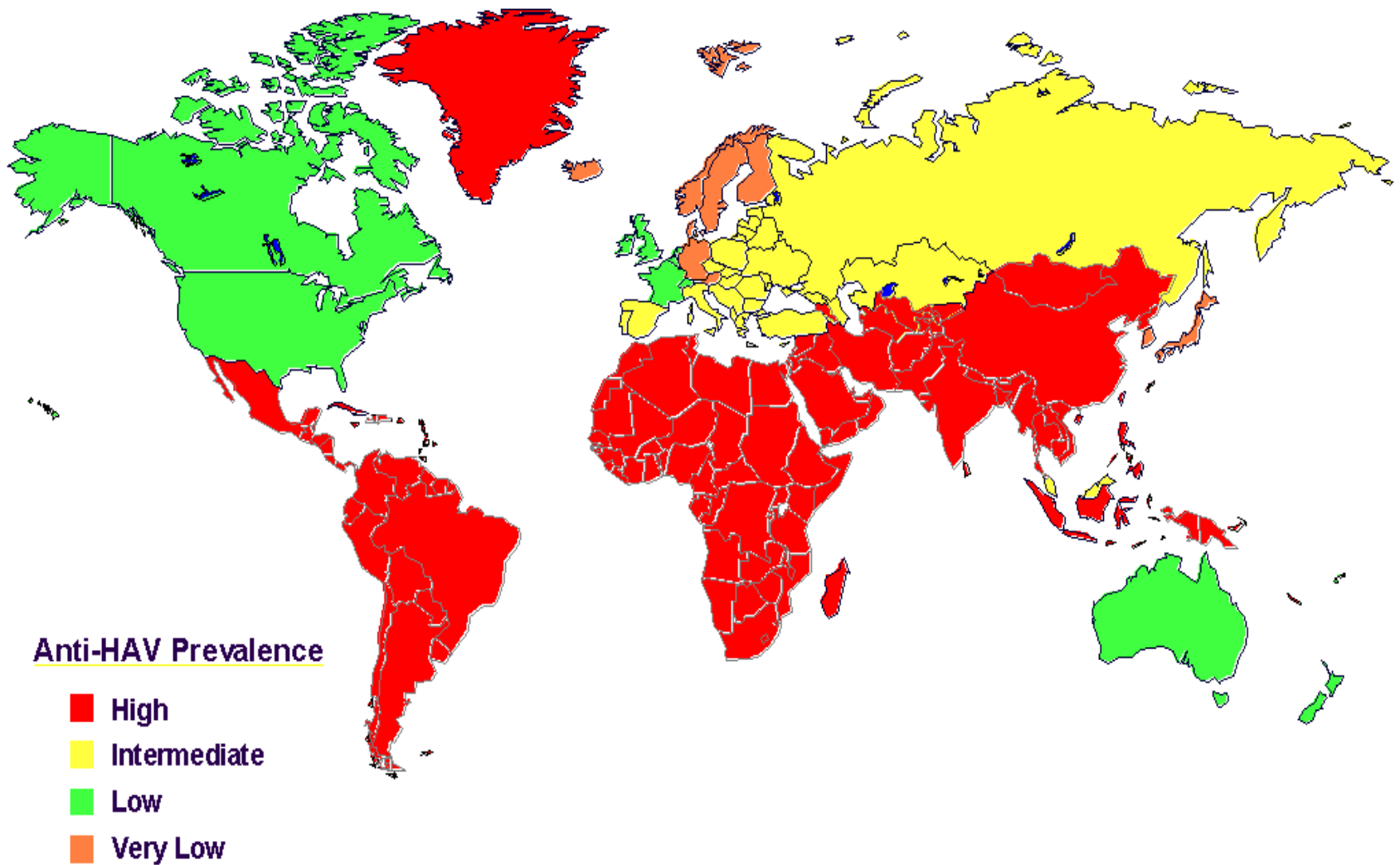


Λοίμωξη από Ηπατ. Α

Τυπική ορολογική πορεία



Geographic Distribution of HAV Infection



Ιογενείς Ηπατίτιδες



Ιογενείς Ηπατίτιδες

Ηπατίτιδα Β

- Ιοικοί Δείκτες
 - HBsAg
 - HBcAg
 - HBeAg
 - Anti HBs
 - Anti HBc (IgG IgM)
 - Anti HBe
 - HBV DNA
- Τρόποι μετάδοσης
- Οξεία λοίμωξη (ικτερική, κεραυνοβόλος, παρατεινόμενη οξεία)
- Χρόνια λοίμωξη

Γράφημα 2: Οξεία Ηπατίτιδα Β: επίπτωση/ ηλικιακή ομάδα

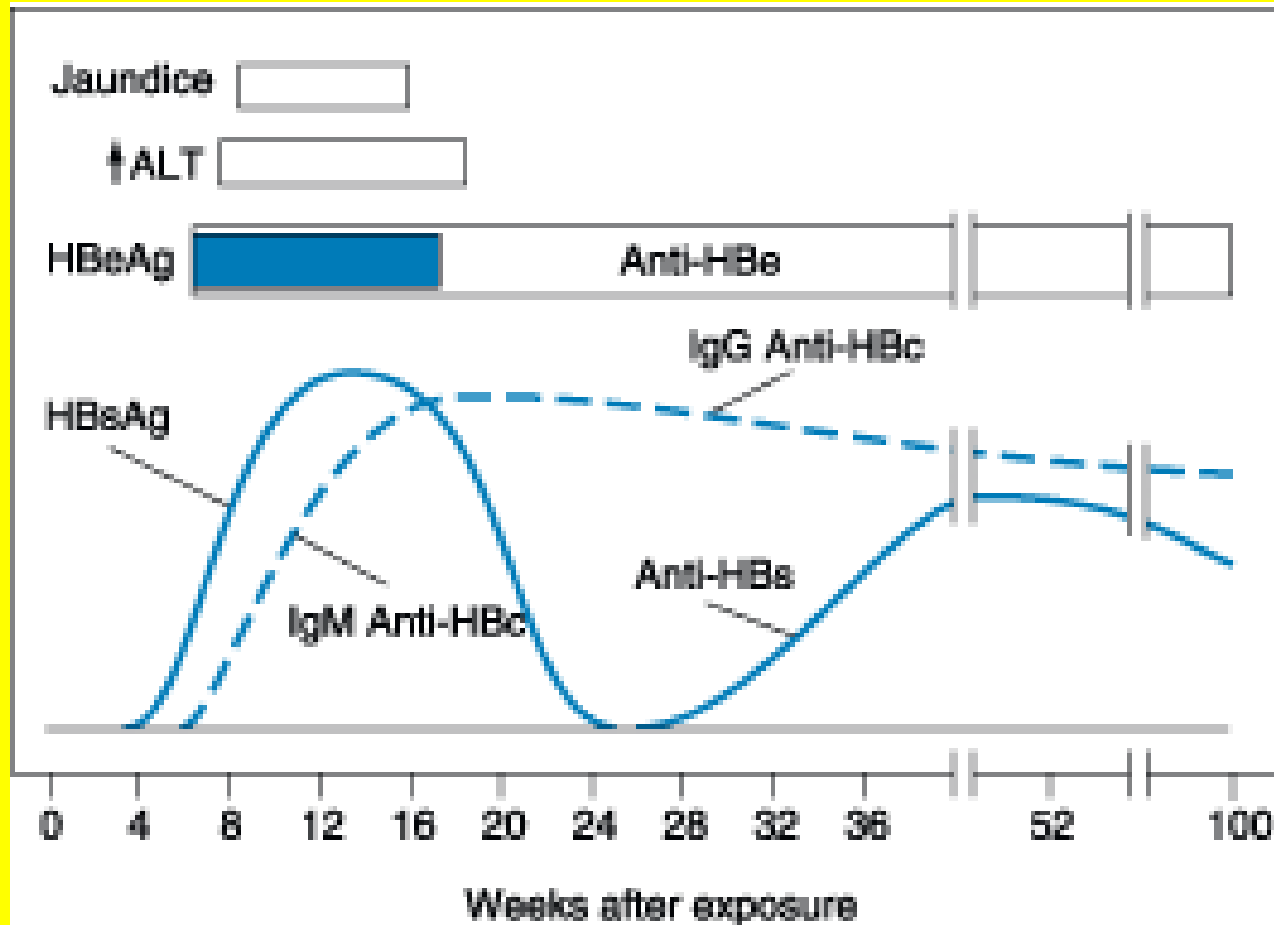


Ιογενείς Ηπατίτιδες

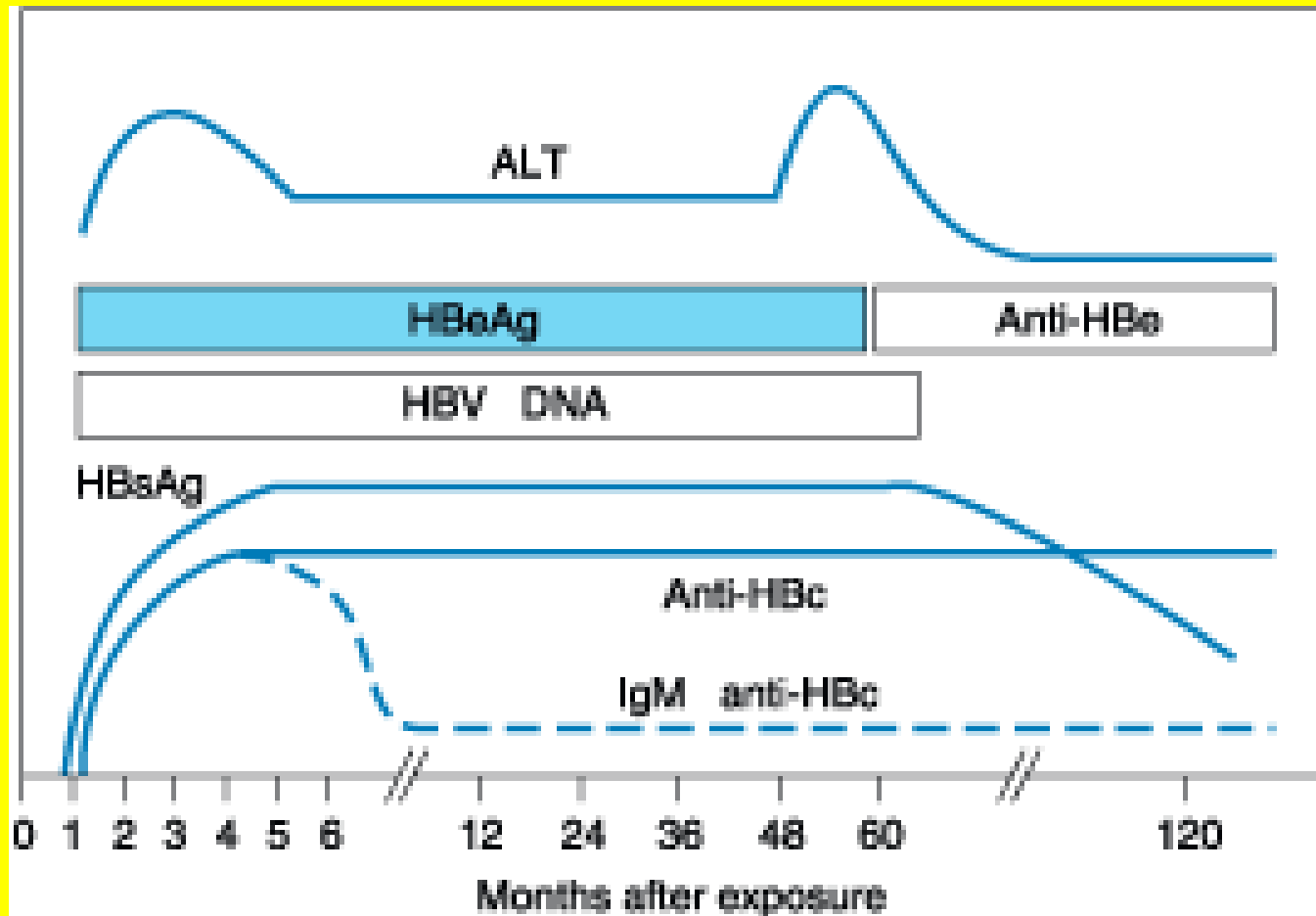
Ηπατίτιδα Β

- Πρόληψη (παθητική, ενεργητική)
- Θεραπεία

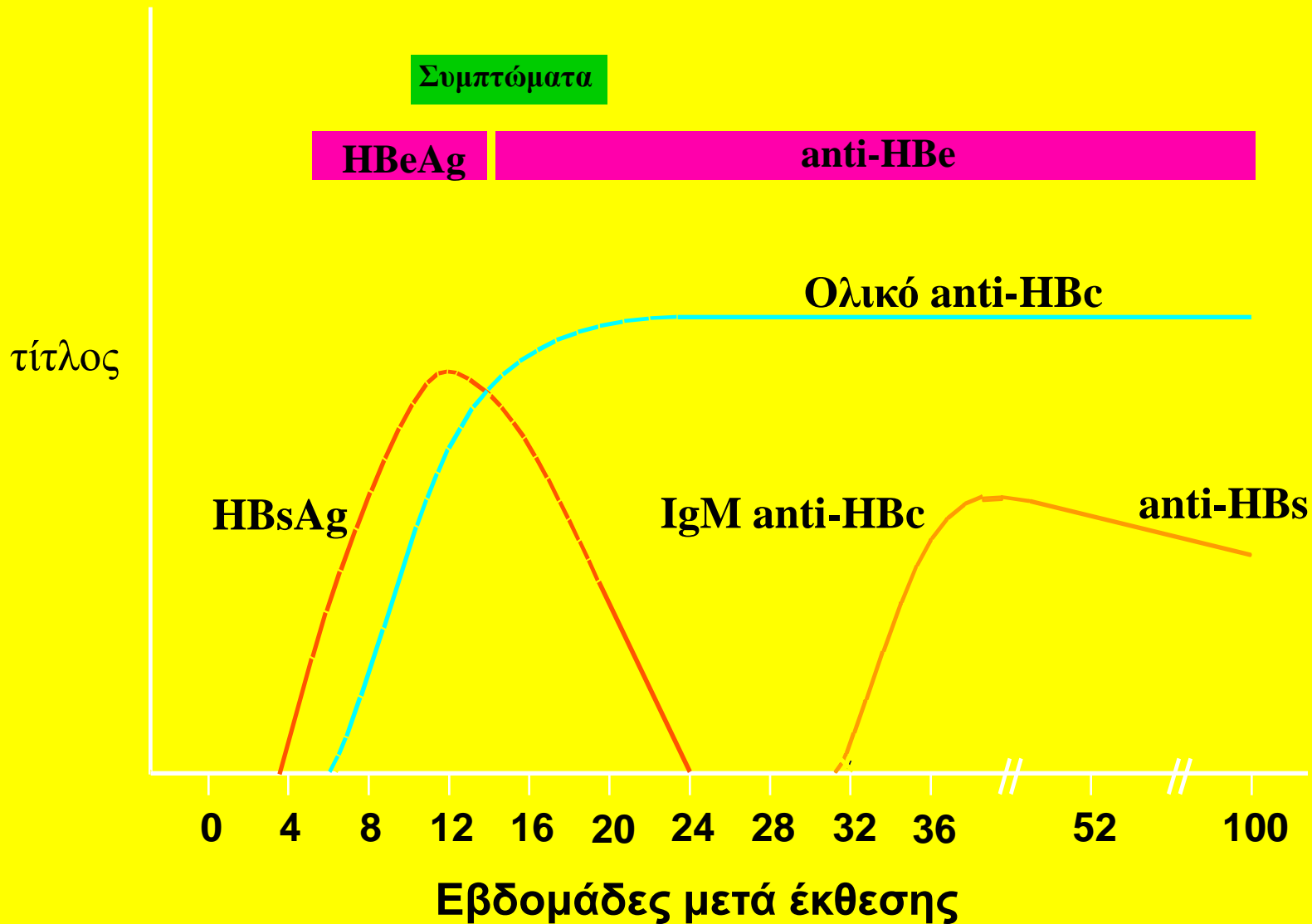
Ιογενείς Ηπατίτιδες



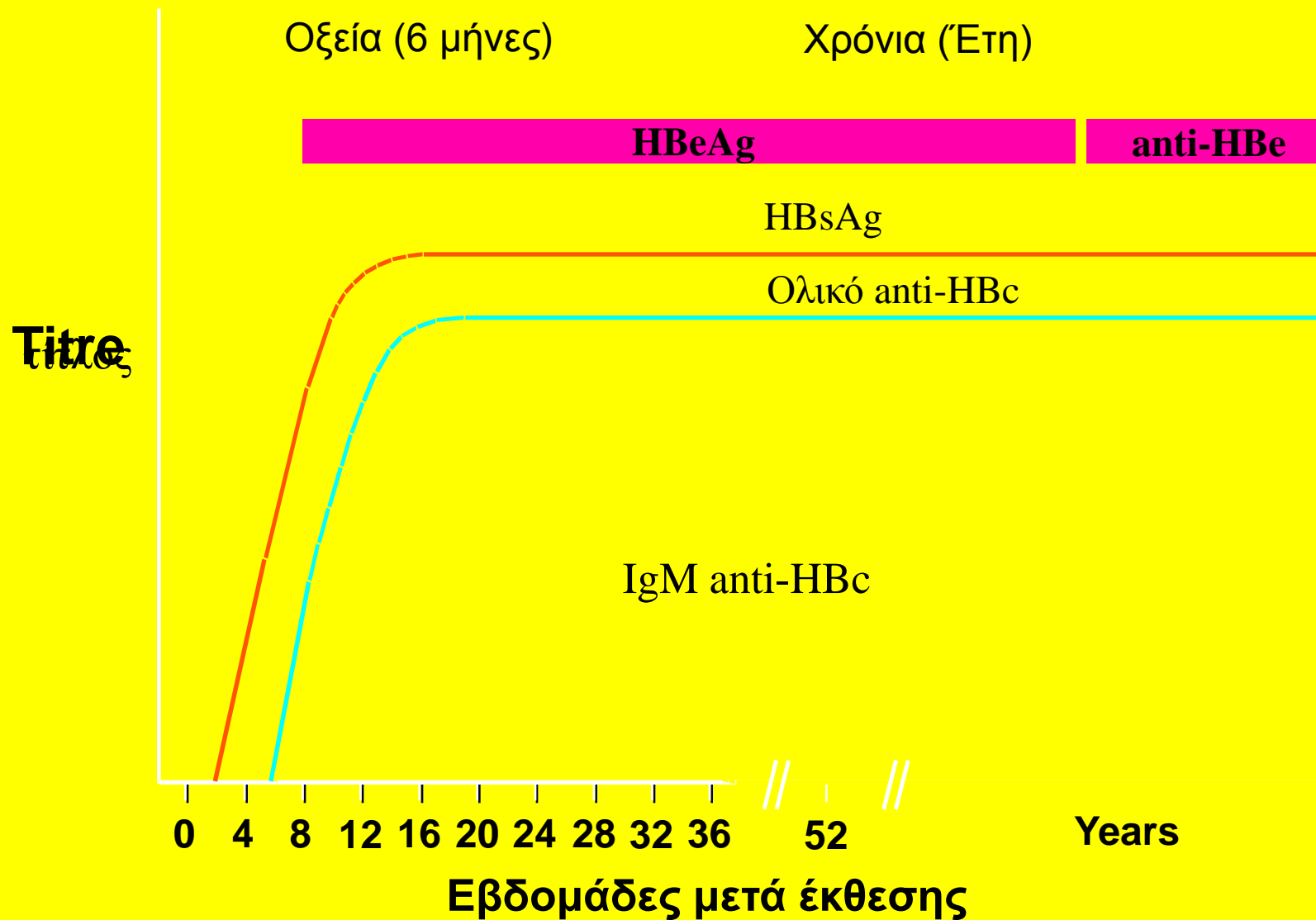
Ιογενείς Ηπατίτιδες



Οξεία ηπατ. Β που ιάθηκε – Τυπική ορολογική πορεία



Εξέλιξη προς χρονιότητα Ηπατ Β λοίμωξης

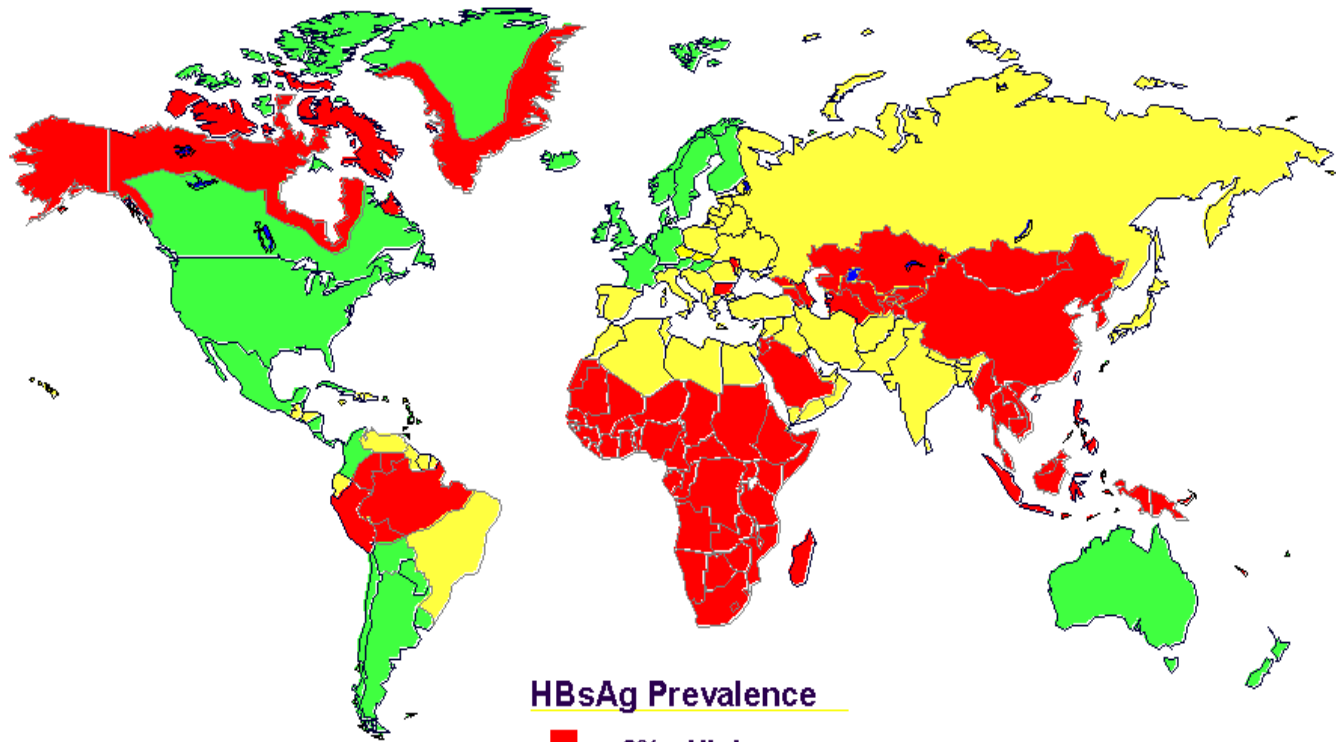


Ιογενείς Ηπατίτιδες

Commonly Encountered Serologic Patterns of Hepatitis B Infection

HBsAg	Anti-HBs	Anti-HBc	HBeAg	Anti-HBe	Interpretation
+	-	IgM	+	-	Acute HBV infection, high infectivity
+	-	IgG	+	-	Chronic HBV infection, high infectivity
+	-	IgG	-	+	Late-acute or chronic HBV infection, low infectivity
+	+	+	+/-	+/-	1. HBsAg of one subtype and heterotypic anti-HBs (common) 2. Process of seroconversion from HBsAg to anti-HBs (rare)
-	-	IgM	+/-	+/-	1. Acute HBV infection 2. Anti-HBc window
-	-	IgG	-	+/-	1. Low-level HBsAg carrier 2. Remote past infection
-	+	IgG	-	+/-	Recovery from HBV infection
-	+	-	-	-	1. Immunization with HBsAg (after vaccination) 2. Remote past infection (?) 3. False-positive

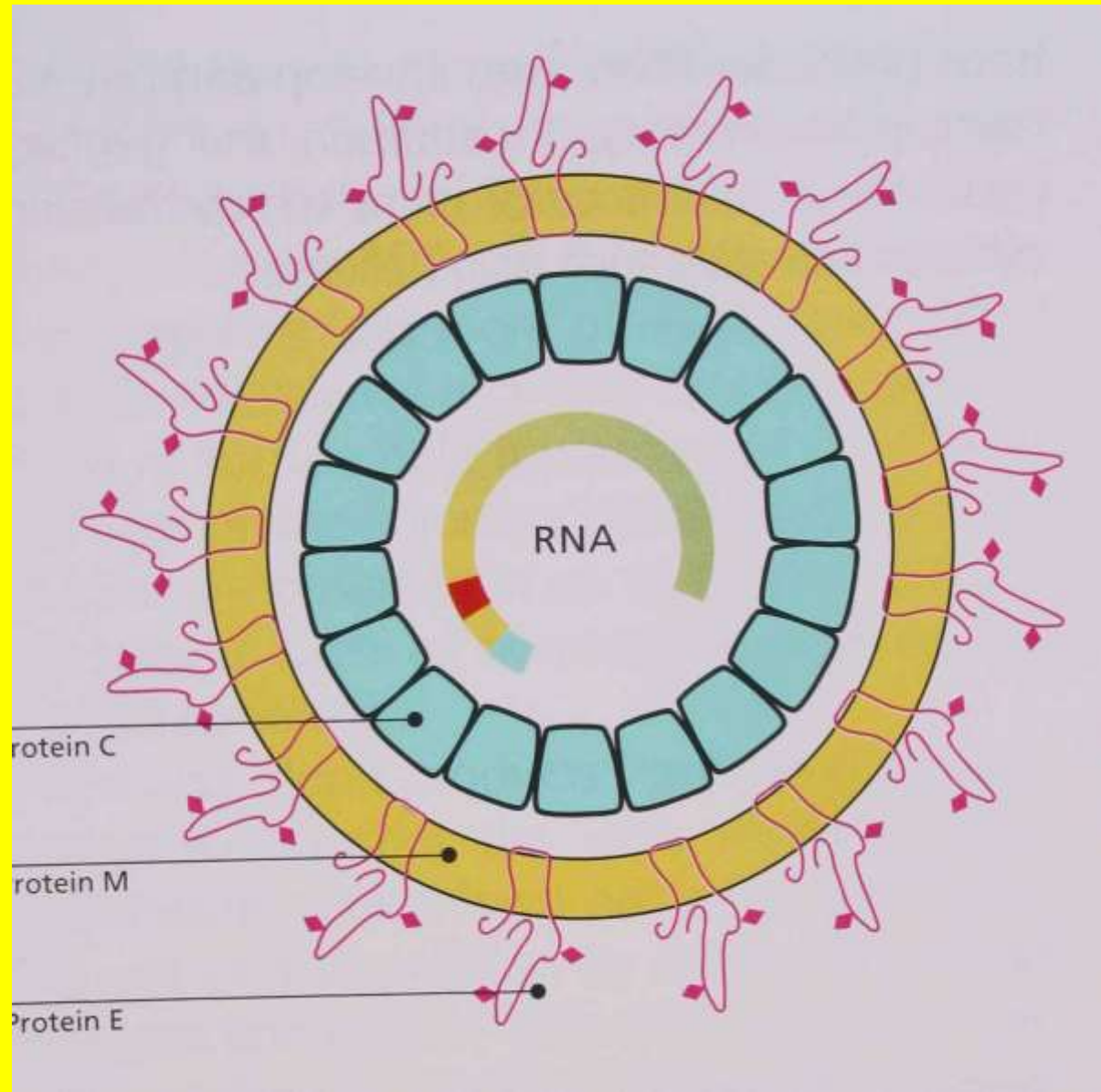
Geographic Distribution of Chronic HBV Infection



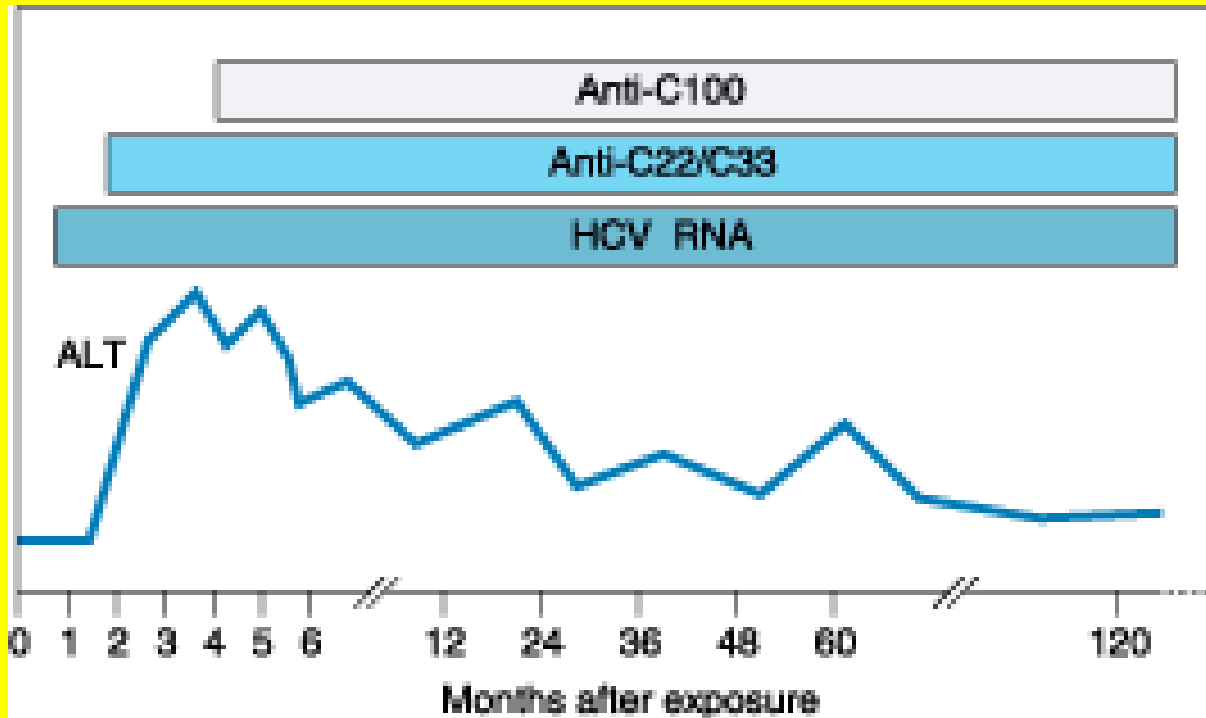
Ιογενείς Ηπατίτιδες

Ηπατίτιδα C

- Επιδημιολογία
- Τρόποι μετάδοσης
- Τρόποι μετάδοσης
- Ιολογικοί δείκτες
- Θεραπεία
- Προφύλαξη



Ιογενείς Ηπατίτιδες



Ηπατίτιδα C – ορολογική πορεία



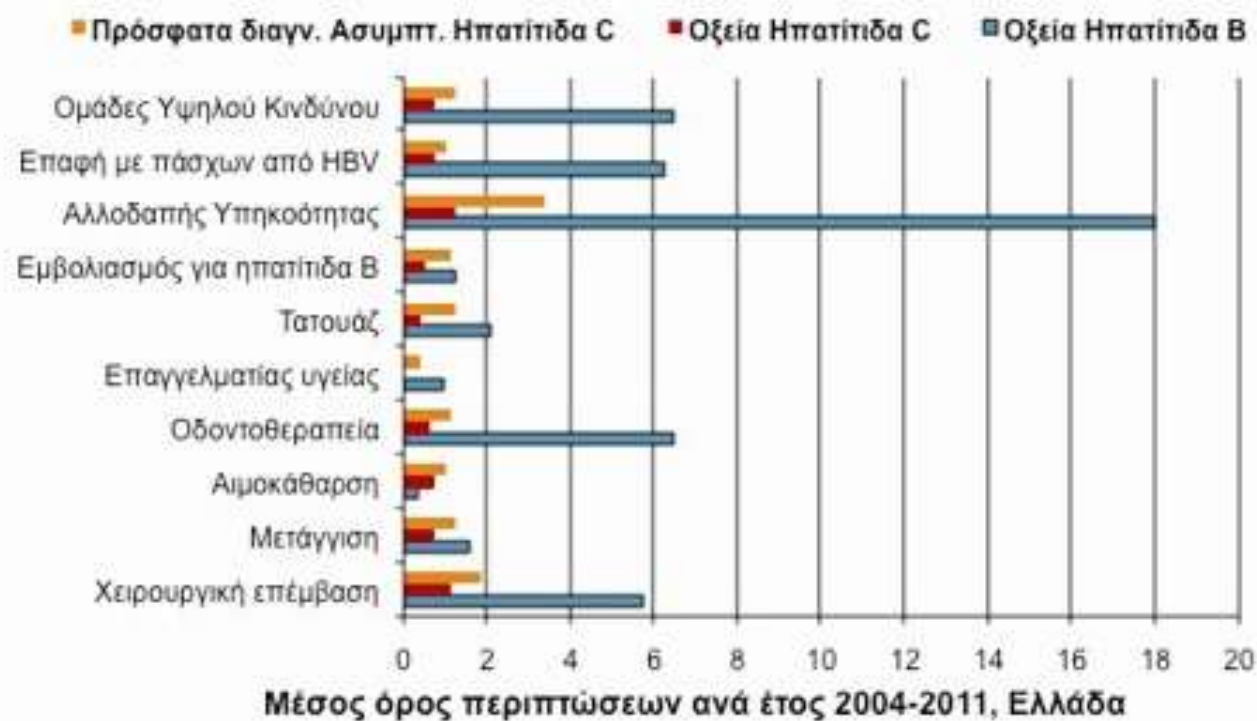
Η Ηπατίτιδα C

παρουσιάζει ευρεία γεωγραφική κατανομή και αποτελεί πρόβλημα δημόσιας υγείας παγκοσμίως.

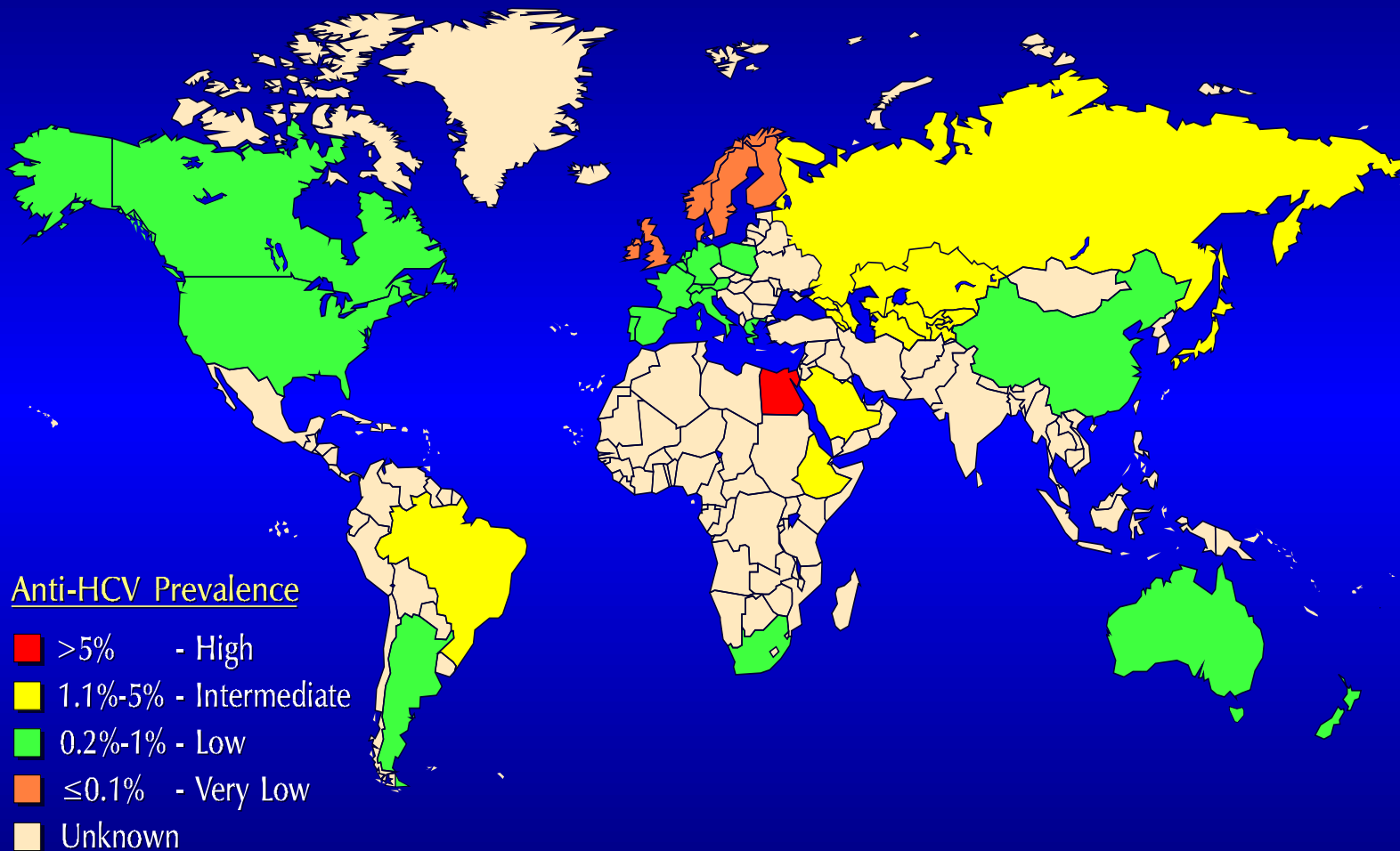
Από την Παγκόσμια Οργάνωση Υγείας έχει υπολογιστεί ότι το 3% του πληθυσμού της γης, δηλαδή 200 εκατομμύρια άτομα, είναι χρόνιοι φορείς της HCV λοίμωξης.

Στις βιομηχανοποιημένες χώρες, η λοίμωξη από τον ιό της ηπατίτιδας C (HCV) αποτελεί την αιτία του 20% των περιπτώσεων οξείας ηπατίτιδας, του 70% των περιπτώσεων χρόνιας ηπατίτιδας, του 40% των περιπτώσεων κίρρωσης τελικού σταδίου, του 60% των περιπτώσεων ηπατοκυτταρικού καρκίνου και του 30% των μεταμοσχεύσεων ήπατος.

Γράφημα 3: Μέσος όρος περιπτώσεων/ έτος 2004-2011, Ελλάδα



Prevalence of HCV Infection Among Blood Donors*



* Anti-HCV prevalence by EIA-1 or EIA-2 with supplemental testing; based on data available in January, 1995.

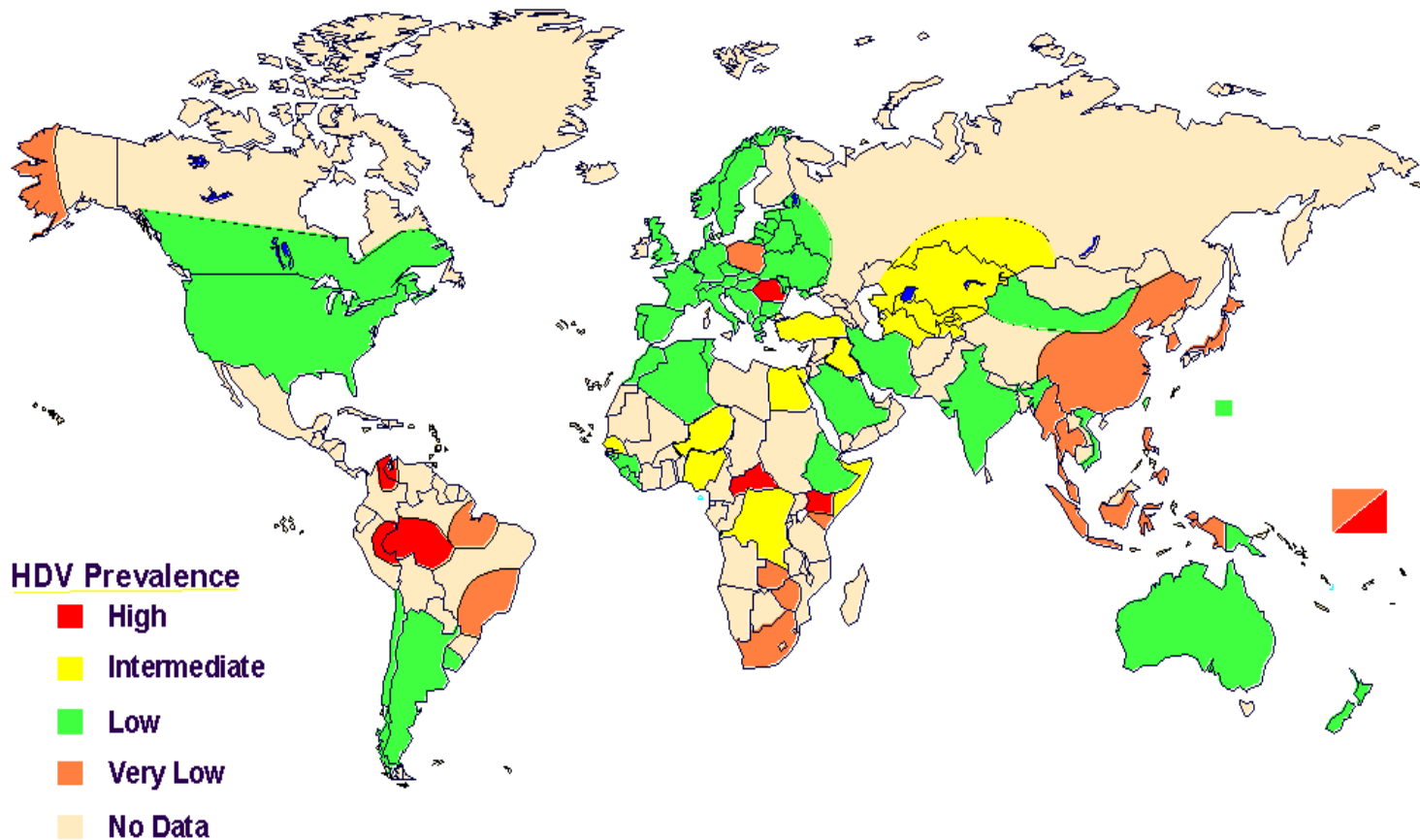
Ιογενείς Ηπατίτιδες

Ηπατίτιδα D

- Συνύπαρξη με HBV
- Τρόποι μετάδοσης
- Πρόγνωση
- Προφύλαξη



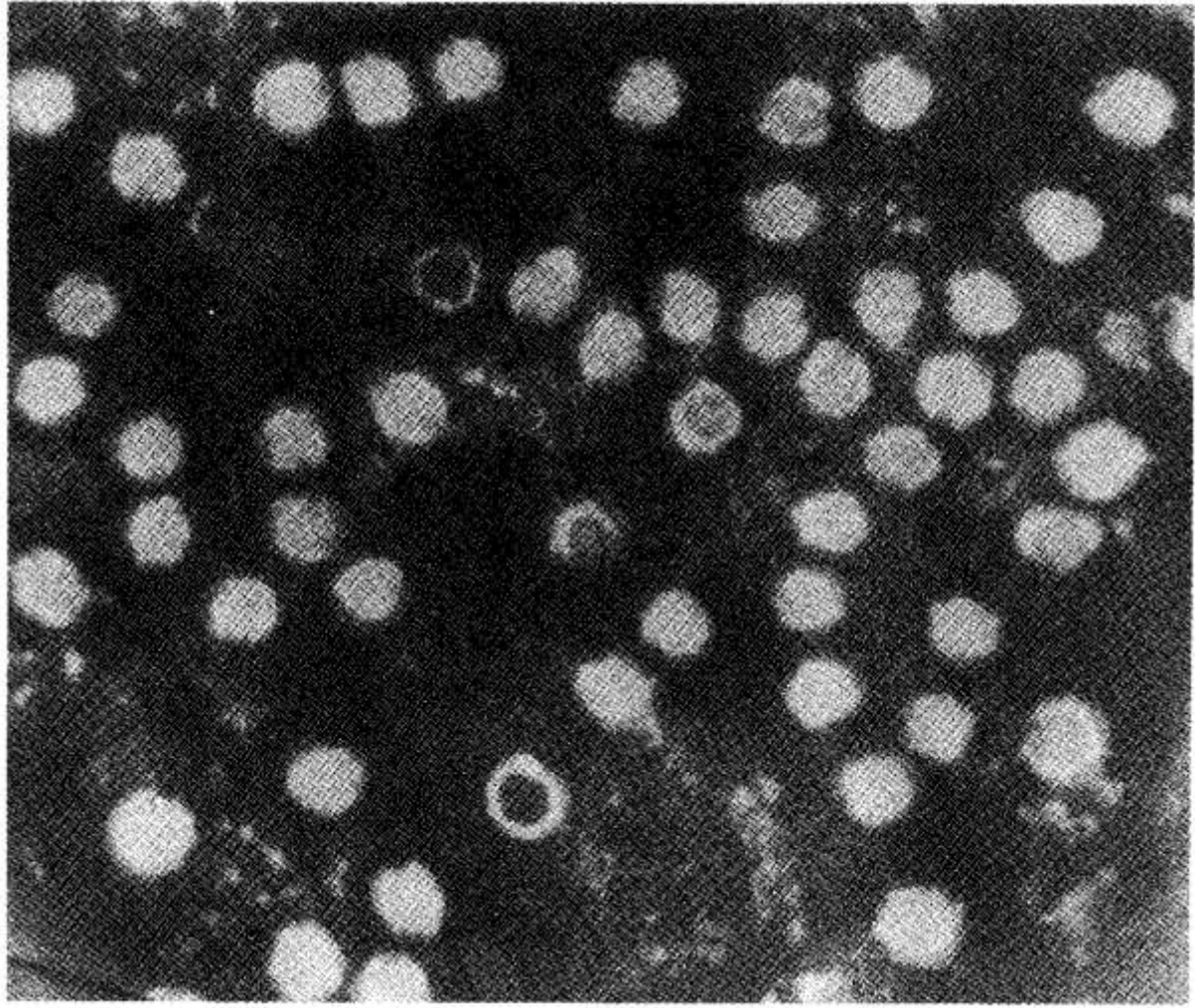
Geographic Distribution of HDV Infection



Ιογενείς Ηπατίτιδες

Ηπατίτιδα Ε

- Τρόποι μετάδοσης
- Διάγνωση
- Πρόγνωση
- Θεραπεία



Clinical and Epidemiologic Features of Viral Hepatitis

Feature	HAV	HBV	HCV	HDV	HEV
Incubation (days)	15-45, mean 30	30-180, mean 60-90	15-160, mean 50	30-180, mean 60-90	14-60, mean 40
Onset	Acute	Insidious or acute	Insidious	Insidious or acute	Acute
Age preference	Children, young adults	Young adults (sexual and percutaneous), babies, toddlers	Any age, but more common in adults	Any age (similar to HBV)	Young adults (20-40 years)
Transmission					
Fecal-oral	+++	□	□	□	+++
Percutaneous	Unusual	+++	+++	+++	□
Perinatal	□	+++	□ ^a	+	□
Sexual	□	++	□ ^a	++	□
Clinical					
Severity	Mild	Occasionally severe	Moderate	Occasionally severe	Mild
Fulminant	0.1%	0.1-1%	0.1%	5-20% ^b	1-2% ^e
Progression to chronicity	None	Occasional (1-10%) (90% of neonates)	Common (50-70% chronic hepatitis; 80-90% chronic infection)	Common ^d	None
Carrier	None	0.1-30% ^c	1.5-3.2%	Variable	None
Cancer	None	+ (neonatal infection)	+	□	None
Prognosis	Excellent	Worse with age, debility	Moderate	Acute, good Chronic, poor	Good
Prophylaxis	IG Inactivated vaccine	HBIG Recombinant vaccine	None	HBV vaccine (none for HBV carriers)	Unknown
Therapy	None	Interferon Lamivudine	Interferon plus ribavirin	Interferon □	None

^a Primarily with HIV coinfection and high-level viremia in index case; risk approximately 5%.

^b Up to 5% in acute HBV/HDV coinfection; up to 20% in HDV superinfection of chronic HBV infection.

^c Varies considerably throughout the world and in subpopulations within countries; see text.

^d In acute HBV/HDV coinfection, the frequency of chronicity is the same as that for HBV; in HDV superinfection, chronicity is invariable.

^e 10-20% in pregnant women. ^f Common in Mediterranean countries, rare in North America and western Europe.

Εκτίμηση ηπατικής βλάβης

Εξέταση	ήπια	μέτρια	βαριά
ALT(u)	<3X	3-10X	>10X
TBIL(umol/L)	17.1-34.2	34.2-85.5	>85.5
ALB(g/L)	≥35	33-34	≤32
A/G	1.3-1.5	1.0-1.2	≤0.9
γ-globulin (electrophoresis)	≤21	22-25	≥26
