



# 12Α-7: Κλασική Αρχαιολογία: Αρχιτεκτονική, Πολεοδομία, Οικιστική

Ζ' ΕΞΑΜΗΝΟ



# ΤΑ ΑΡΧΑΙΑ ΕΛΛΗΝΙΚΑ ΙΕΡΑ ΚΑΙ Η ΠΟΛΙΤΙΚΗ ΤΟΥΣ ΔΙΑΣΤΑΣΗ

ΧΩΡΟΤΑΞΙΑ, ΚΤΙΡΙΑ, ΑΝΑΘΗΜΑΤΑ



# ΔΕΛΦΟΙ



# Δελφοί: ο ομφαλός της γης





# Η τοποθεσία





# Η προϊστορική κατοίκηση στην περιοχή των Δελφών



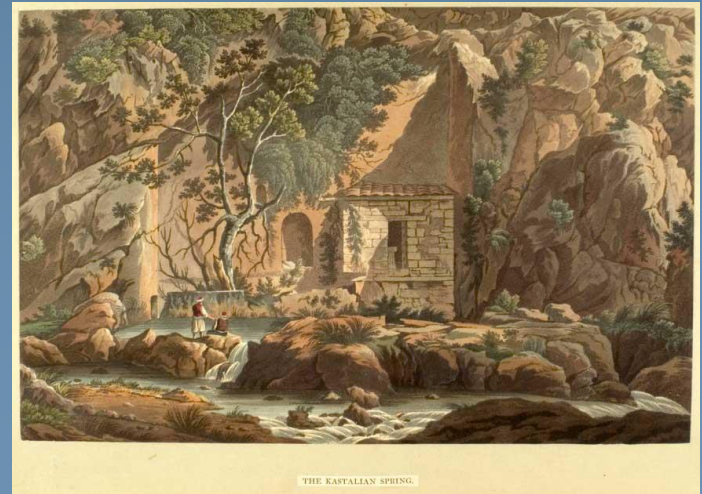
Το Κορύκειο Άντρο στον  
Παρνασσό



# Το μαντείο



Ο βράχος τις Σίβυλλας



Η Κασταλία πηγή



# Η Αμφικτιονία



Αργυρός στατήρας της Δελφικής Αμφικτιονίας (336 π.Χ.).  
Εμπρόσθια όψη: κεφαλή Δήμητρας με πέπλο και στεφάνι από στάχυα. Οπίσθια όψη: ο Απόλλωνας που κάθεται σε ομφαλό. Κρατά κλαδί δάφνης και στηρίζει το δεξί του χέρι στη λύρα. Επιγραφή: ΑΜΦΙ ΚΤΙΟ.





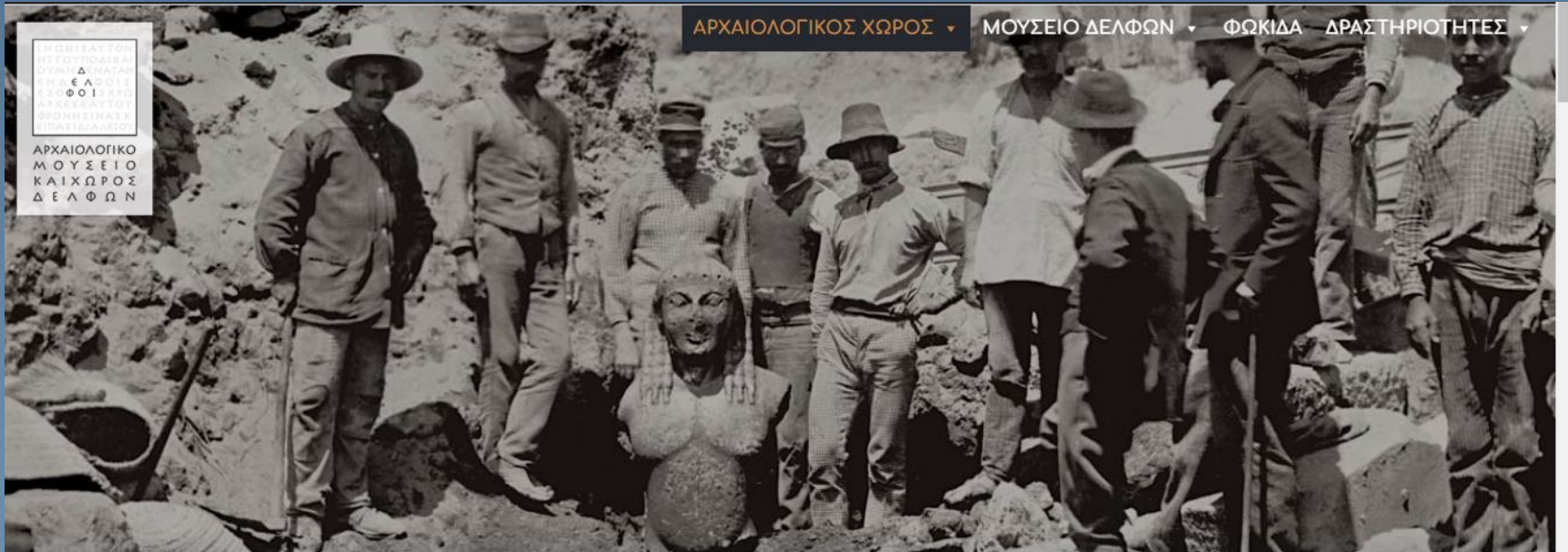
# Η ιστορία των ανασκαφών

Το χωριό «Καστρί», πριν από την έναρξη των ανασκαφών





# Η «μεγάλη ανασκαφή»





# Ο Άγγελος Σικελιανός και η Δελφική ιδέα



Δελφικές γιορτές – Προμηθέας  
Δεσμώτης 1930

[https://www.efsyn.gr/tehnas/art-nea/296321\\_i-anabiosis-ton-delfikon-eorton-toy-sikelianoy](https://www.efsyn.gr/tehnas/art-nea/296321_i-anabiosis-ton-delfikon-eorton-toy-sikelianoy)



Άγγελος Σικελιανός και  
Εύα Πάλμερ

[https://www.efsyn.gr/tehnas/art-nea/296321\\_i-anabiosis-ton-delfikon-eorton-toy-sikelianoy](https://www.efsyn.gr/tehnas/art-nea/296321_i-anabiosis-ton-delfikon-eorton-toy-sikelianoy)

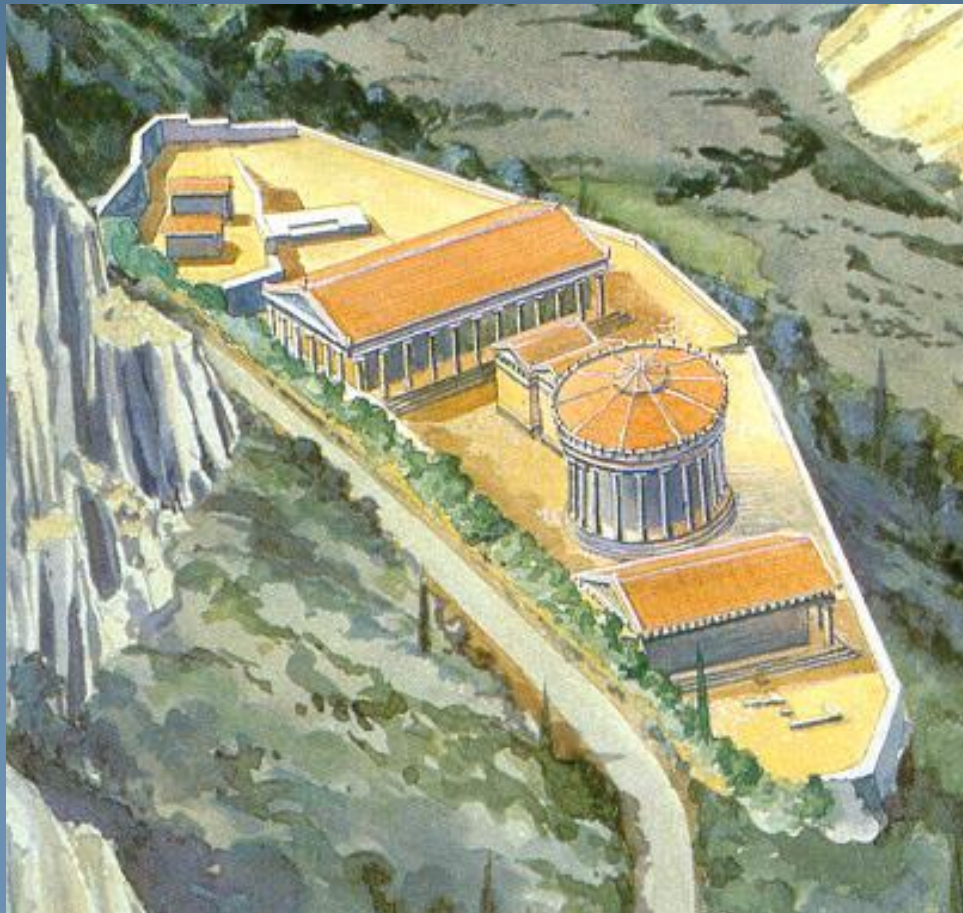


# Το ιερό της Αθηνάς Προναίας





# Σχεδιαστική αποκατάσταση του ιερού της Αθηνάς Προναίας





# Το ιερό του Απόλλωνα





# «Ψηφιακοί Δελφοί»



<https://www.youtube.com/watch?v=XtaN9uYhOa0>



# Το ιερό την πρώιμη εποχή του Σιδήρου και στους Γεωμετρικούς χρόνους



Ορειχάλκινος λέβητας και κεφαλή γρύπτα από τη συλλογή του  
Αρχαιολογικού Μουσείου Δελφών





# Λαβές τριποδικών λεβήτων





# Ορειχάλκινες ασπίδες και φιάλες





# Ανθρωπόμορφα και ζωόμορφα ειδώλια





# ΤΟ ΙΕΡΟ ΤΩΝ ΔΕΛΦΩΝ ΣΤΟΥΣ ΑΡΧΑΪΚΟΥΣ ΧΡΟΝΟΥΣ



# Το ιστορικό πλαίσιο

- Β΄ αποικισμός
- Αριστοκρατικά πολιτεύματα στις πόλεις
- Εμφάνιση της τυραννίδας
- Στα μέσα του 7<sup>ου</sup> αι. π.Χ. το ιερό των Δελφών γίνεται το κέντρο της Δελφικής Αμφικτιονίας.
- Α΄ Ιερός πόλεμος (αρχές 6<sup>ου</sup> αι. π.Χ.: Αμφικτιονία εναντίον της πόλης Κρίσας).
- Αναδιοργάνωση των Πυθίων (586 π.Χ.)
- Καταστροφή του ναού του Απόλλωνα από πυρκαγιά (584 π.Χ.).
- Περσικοί πόλεμοι.

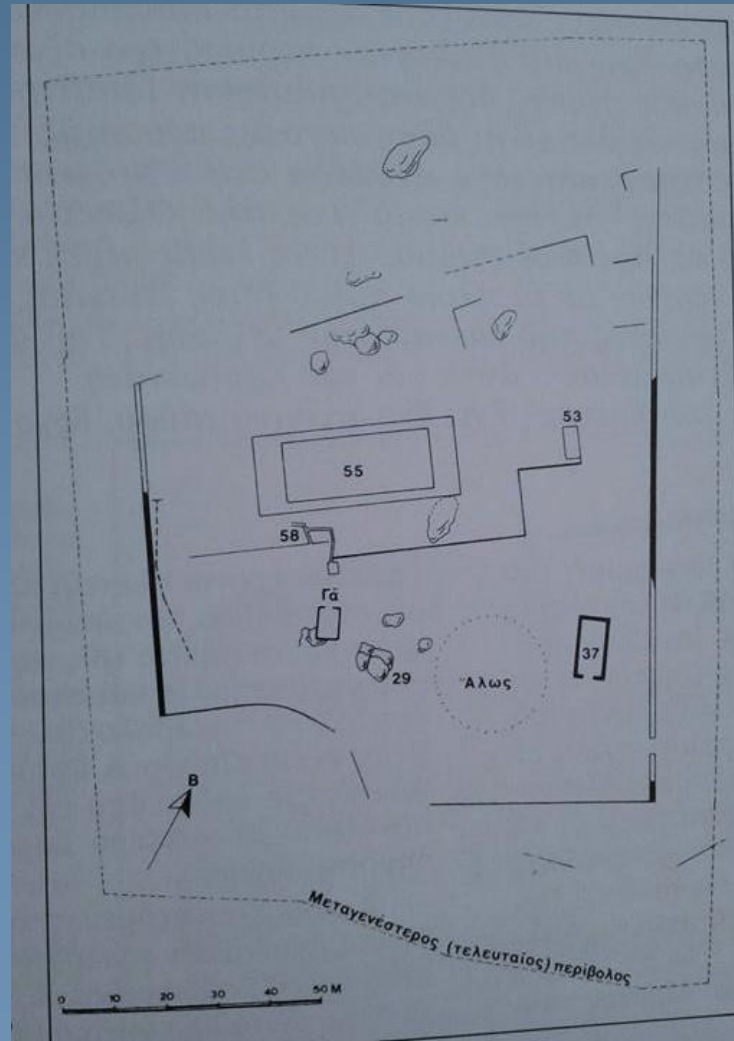


# Τα Πύθια



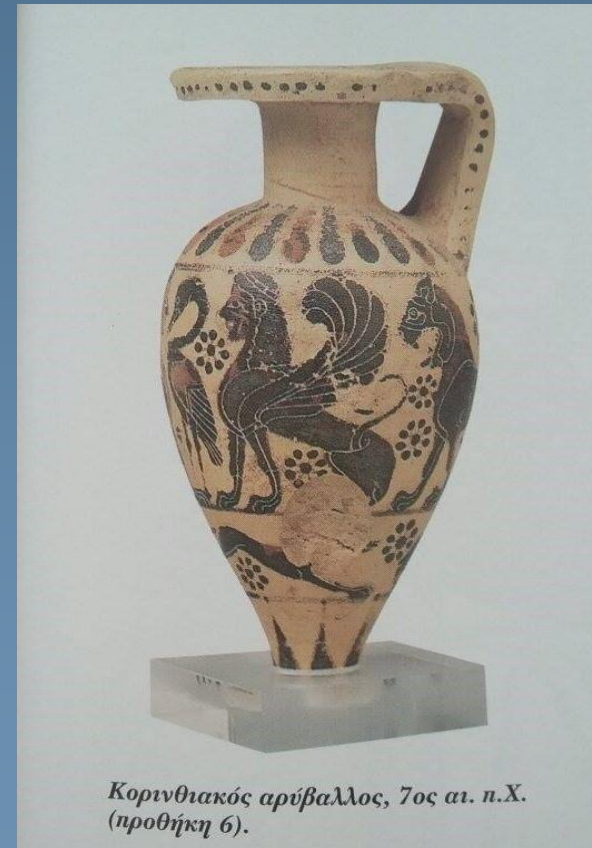


# Το ιερό τον 7<sup>ο</sup> αι. π.Χ.





# Αναθήματα

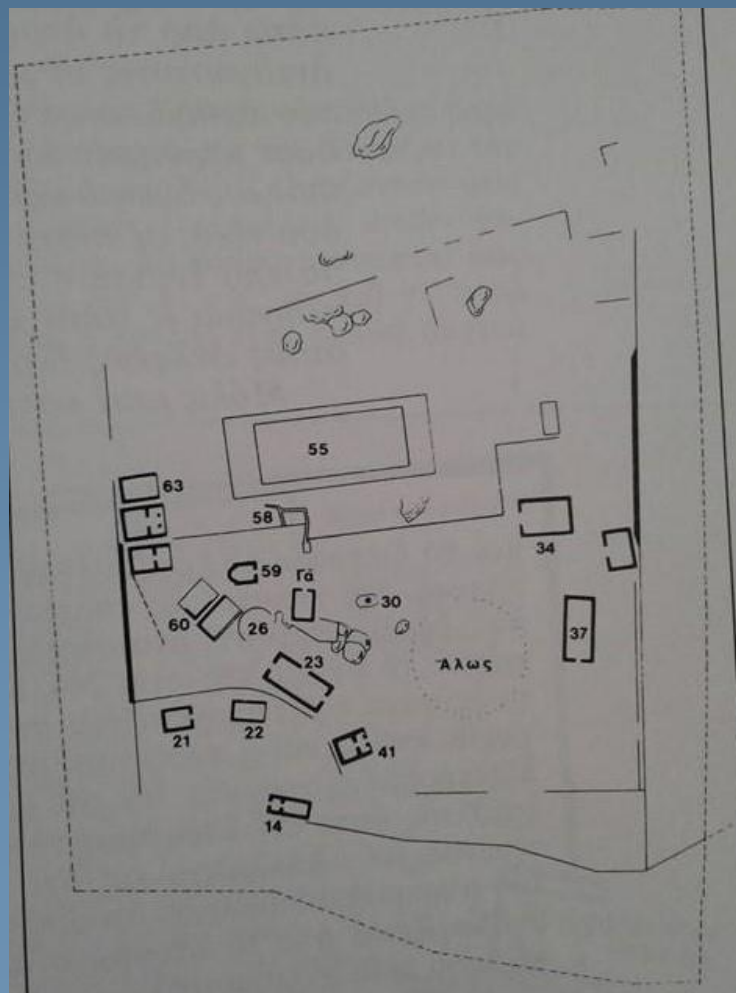


*Κορινθιακός αρύβαλλος, 7ος αι. π.Χ.  
(προθήκη 6).*

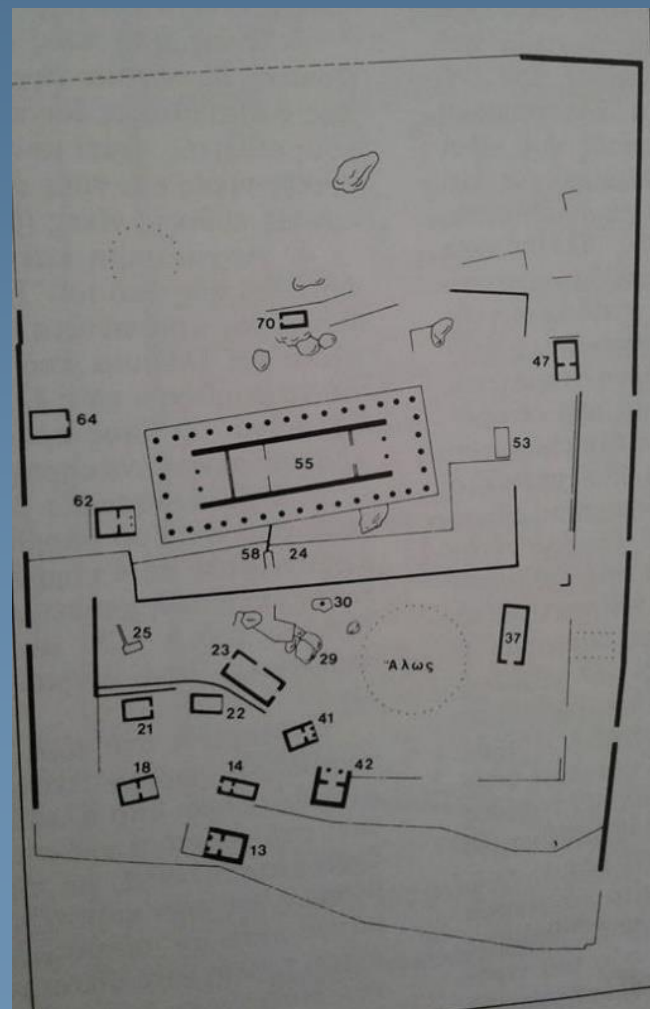




## Η β' οικοδομική φάση του ιερού (586-548 π.Χ.)

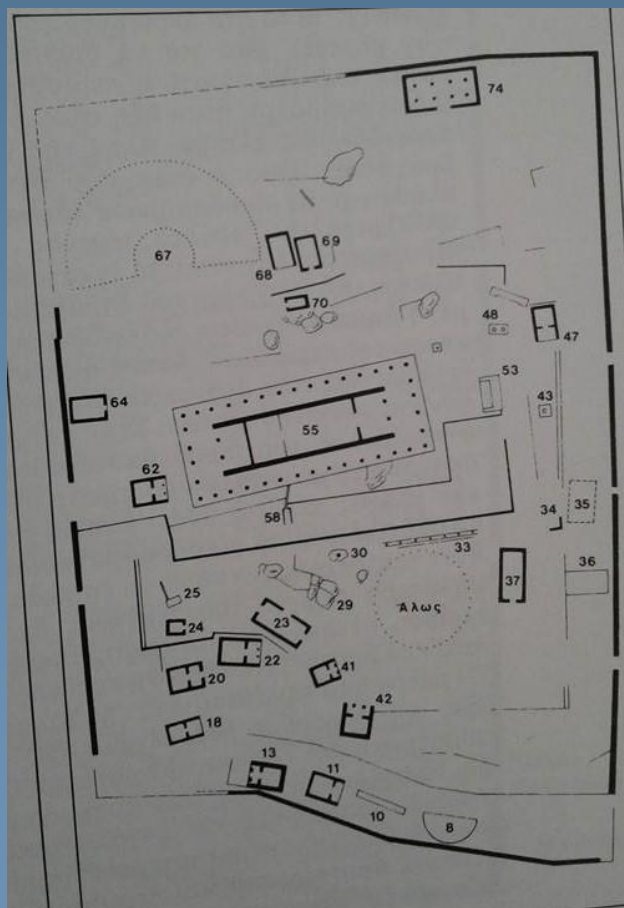


## Η γ' οικοδομική φάση του ιερού (β' μισό 6ου αι. π.Χ.)





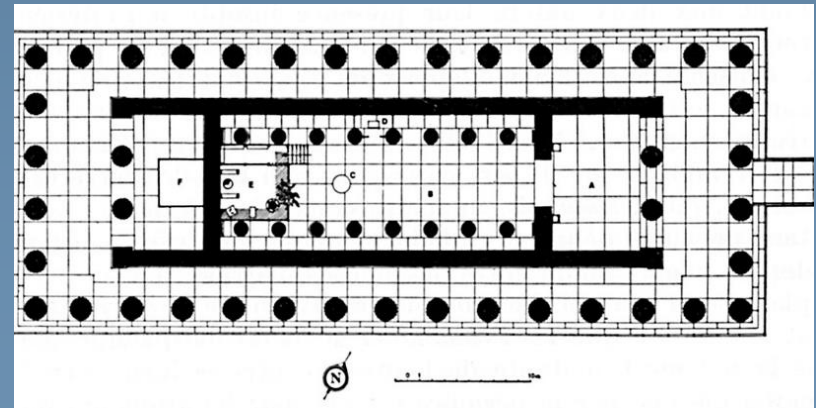
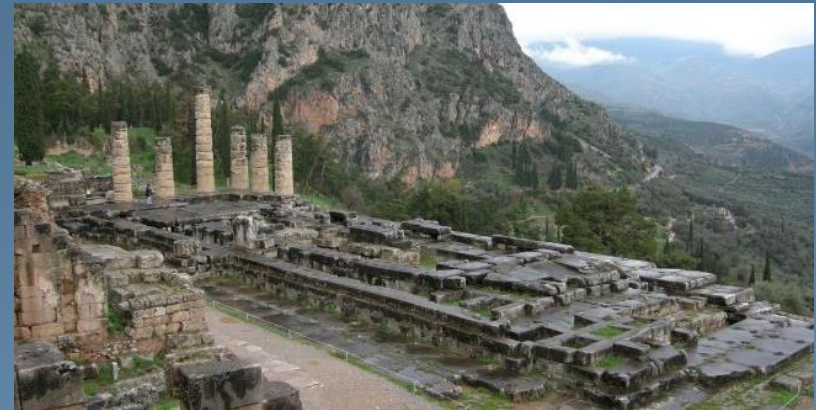
# Η δ' οικοδομική φάση του ιερού στους αρχαϊκούς χρόνους





# Ο ναός του Απόλλωνα

- δωρικός περίπτερος  
εν παραστάσι (6x15  
κίονες)



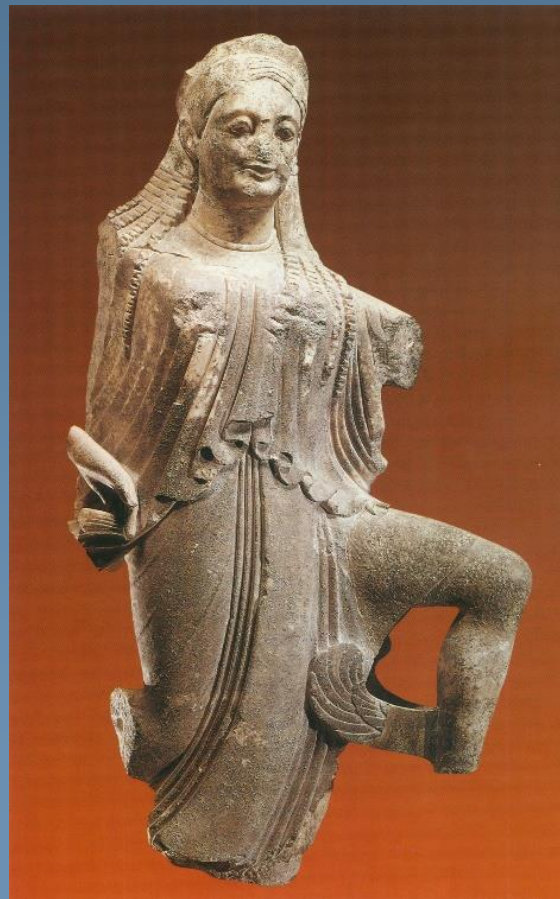


# Το ανατολικό αέτωμα





# Μαρμάρινο ακρωτήριο από την επίστεψη του ανατολικού αετώματος



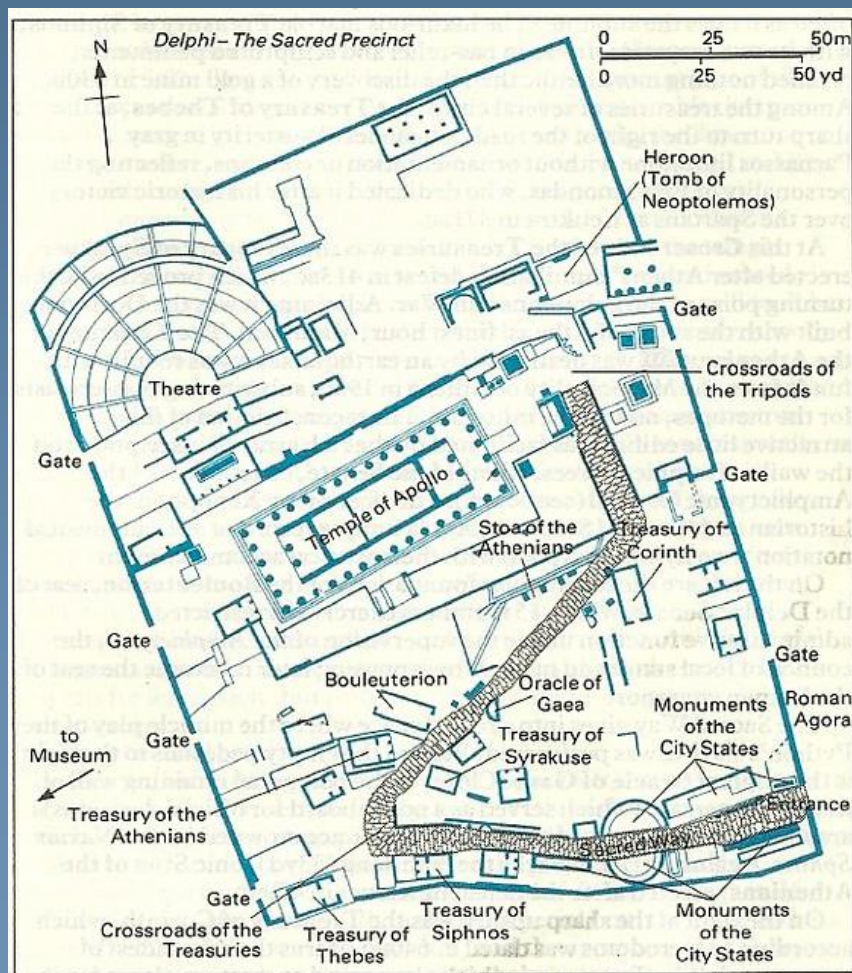


# Το μαντείο στους αρχαϊκούς χρόνους





# Η ιερά οδός





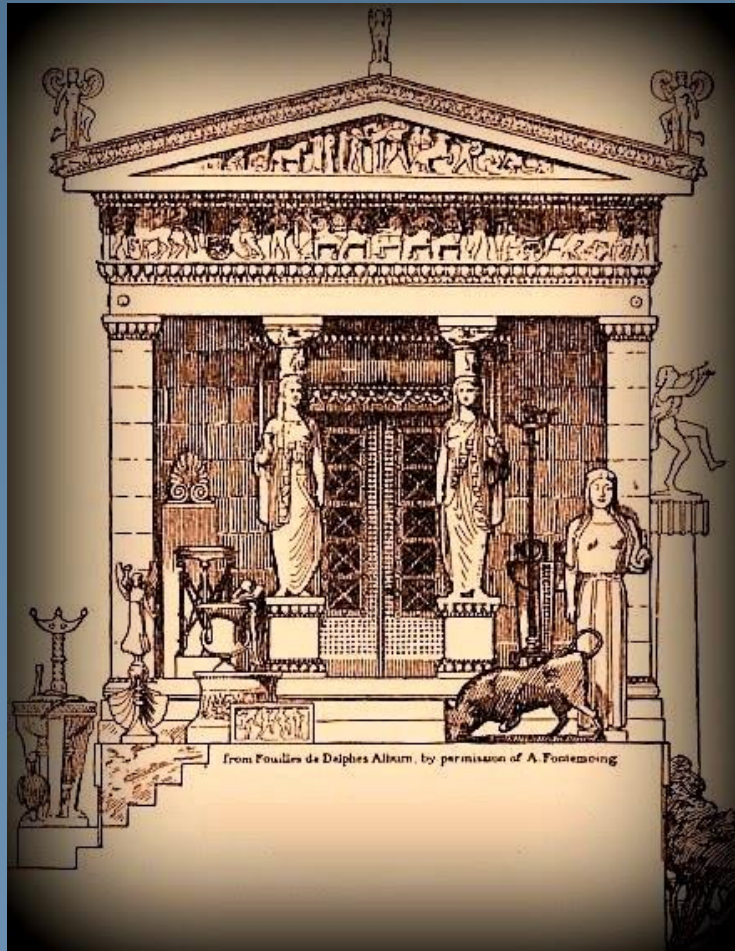
# Τα αναθήματα κατά τους αρχαϊκούς χρόνους







# Ο θησαυρός των Σιφνίων (530-525 π.Χ.)





# Αρχιτεκτονικά κατάλοιπα του θησαυρού των Σιφνίων





# Καρυάτιδα





# Το αέτωμα



Από Yair Haklai, CC BY-SA 3.0,  
<https://commons.wikimedia.org/w/index.php?curid=5065008>



# Η ζωφόρος



Μάχη μεταξύ Ελλήνων και  
Τρώων, δεξιό τμήμα  
ανατολικής ζωφόρου



[http://odysseus.culture.gr/h/4/gh431.jsr?obj\\_id=4676&mm\\_id=3703](http://odysseus.culture.gr/h/4/gh431.jsr?obj_id=4676&mm_id=3703)



Οι θεοί παρακολουθούν τη μονομαχία Αχιλλέα και  
Μέμνονα

[https://www.greek-language.gr/digitalResources/ancient\\_greek/history/art/page\\_060.html](https://www.greek-language.gr/digitalResources/ancient_greek/history/art/page_060.html)



# Η ζωφόρος του Παρθενώνα



Ανατολική ζωφόρος: Ποσειδώνας, Απόλλωνας, Άρτεμις



# Η Γιγαντομαχία



Από Fingalo - Έργο αυτού που το ανεβάζει, CC BY-SA 2.0 de,  
<https://commons.wikimedia.org/w/index.php?curid=2299991>





# Τμήμα της ζωφόρου από τον βωμό της Περγάμου





# Νότιο τμήμα της ζωφόρου: η αρπαγή των Λευκιππίδων





# Ρούμπενς: Η αρπαγή των Λευκιππίδων (1617)



,  
<https://commons.wikimedia.org/w/index.php?curid=2044102>



# Ο θησαυρός των Σικυωνίων





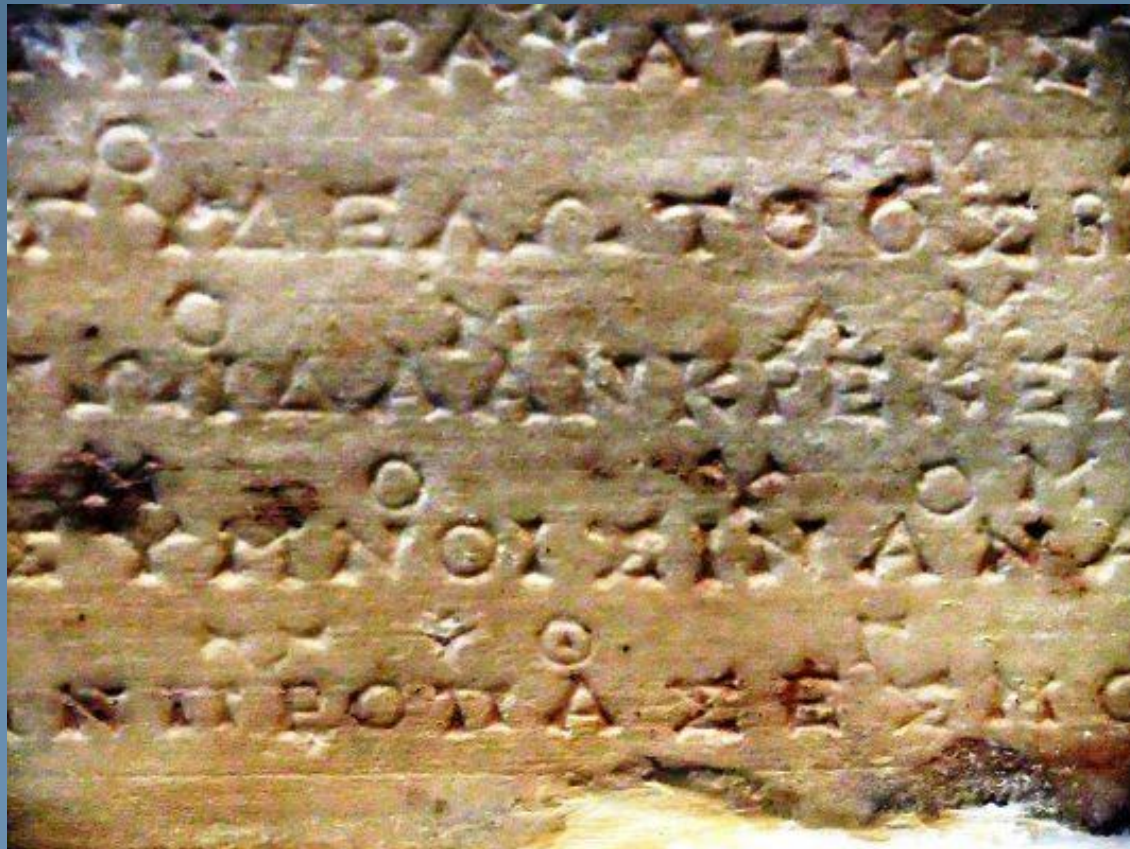
# Ο θησαυρός των Αθηναίων







# Απόσπασμα μουσικού κειμένου





## Κλέοβις και Βίτων



[http://odysseus.culture.gr/h/4/g/h431.jsp?obj\\_id=4677&mm\\_id=488](http://odysseus.culture.gr/h/4/g/h431.jsp?obj_id=4677&mm_id=488)

## Η Σφίγγα των Ναξίων



[http://odysseus.culture.gr/h/4/gh431.jsp?obj\\_id=4682&mm\\_id=490](http://odysseus.culture.gr/h/4/gh431.jsp?obj_id=4682&mm_id=490)





# Το πρώτο Μουσείο στους Δελφούς

