



12Α-7: Κλασική Αρχαιολογία: Αρχιτεκτονική, Πολεοδομία, Οικιστική

Ζ' ΕΞΑΜΗΝΟ



ΤΑ ΑΡΧΑΙΑ ΕΛΛΗΝΙΚΑ ΙΕΡΑ ΚΑΙ Η ΠΟΛΙΤΙΚΗ ΤΟΥΣ ΔΙΑΣΤΑΣΗ

ΧΩΡΟΤΑΞΙΑ, ΚΤΙΡΙΑ, ΑΝΑΘΗΜΑΤΑ



ΔΕΛΦΟΙ



Δελφοί: ο ομφαλός της γης





Η τοποθεσία





Η προϊστορική κατοίκηση στην περιοχή των Δελφών



Το Κορύκειο Άντρο στον
Παρνασσό



Το μαντείο



Ο βράχος τις Σίβυλλας



Η Κασταλία πηγή



Η Αμφικτιονία



Αργυρός στατήρας της Δελφικής Αμφικτιονίας (336 π.Χ.).
Εμπρόσθια όψη: κεφαλή Δήμητρας με πέπλο και στεφάνι από στάχυα. Οπίσθια όψη: ο Απόλλωνας που κάθεται σε ομφαλό. Κρατά κλαδί δάφνης και στηρίζει το δεξί του χέρι στη λύρα. Επιγραφή: ΑΜΦΙ ΚΤΙΟ.



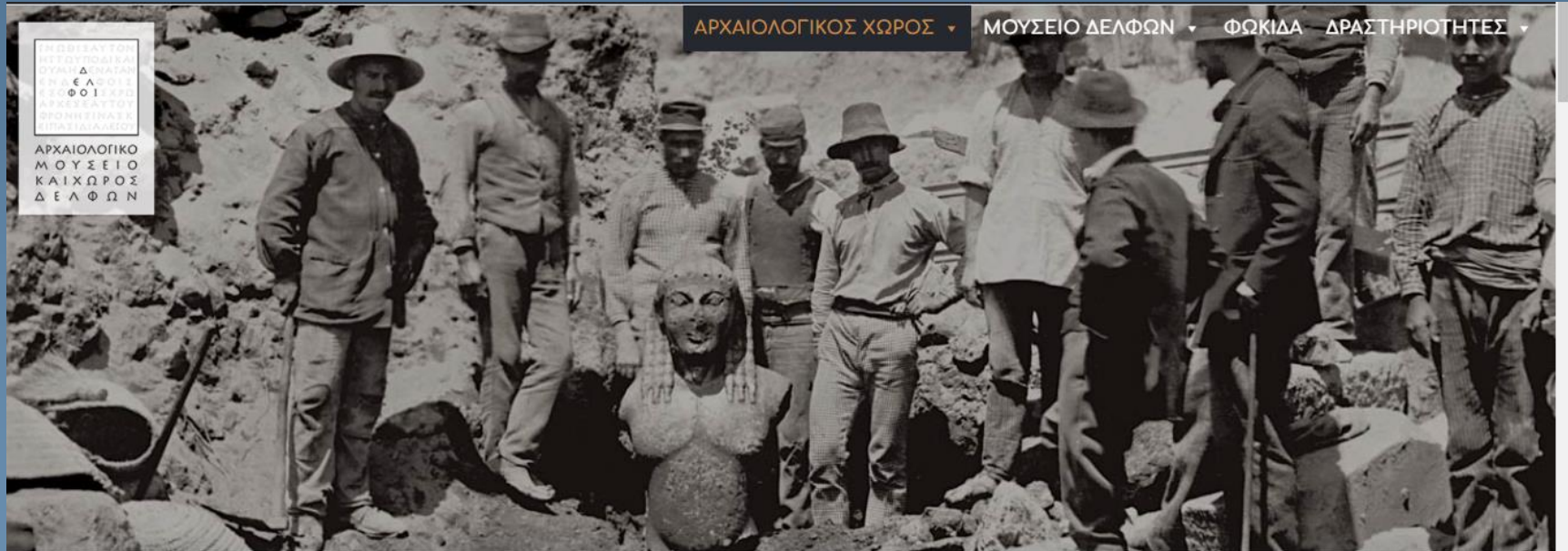
Η ιστορία των ανασκαφών

Το χωριό «Καστρί», πριν από την έναρξη των ανασκαφών





Η «μεγάλη ανασκαφή»





Ο Άγγελος Σικελιανός και η Δελφική ιδέα



Δελφικές γιορτές – Προμηθέας
Δεσμώτης 1930



Άγγελος Σικελιανός και
Εύα Πάλμερ

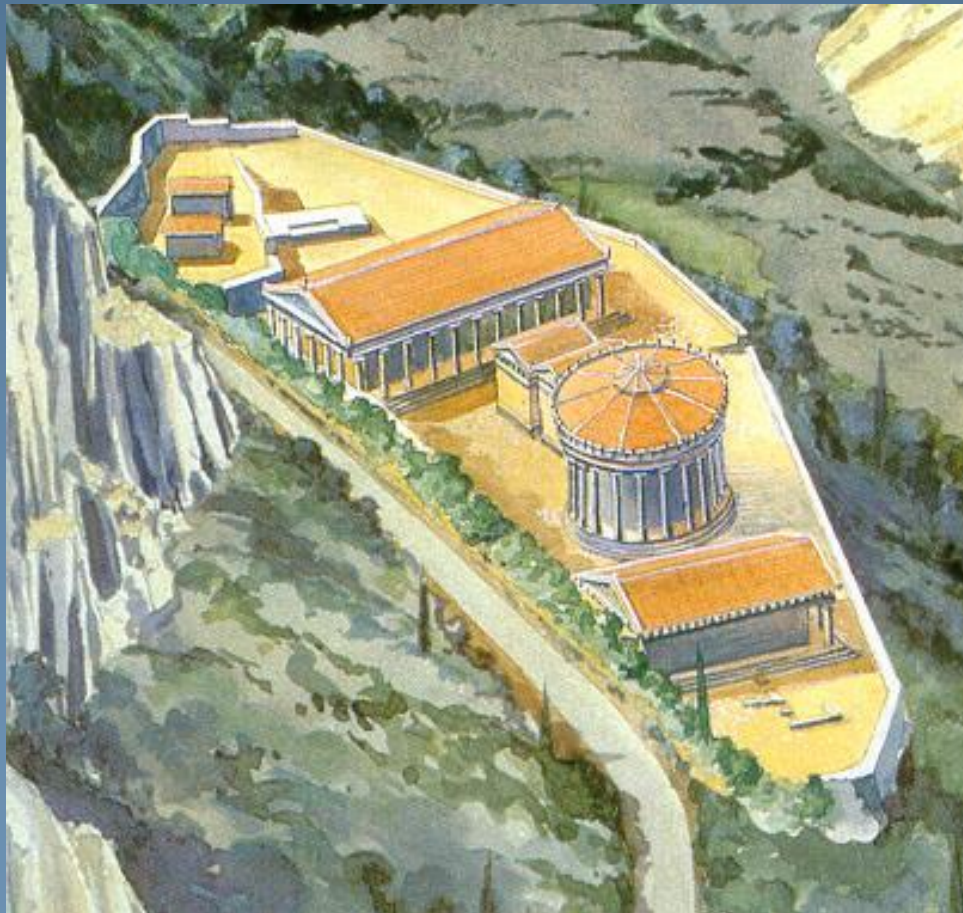


Το ιερό της Αθηνάς Προναίας





Σχεδιαστική αποκατάσταση του ιερού της Αθηνάς Προναίας





Το ιερό του Απόλλωνα





«Ψηφιακοί Δελφοί»



<https://www.youtube.com/watch?v=XtaN9uYhOa0>



Το ιερό την πρώιμη εποχή του Σιδήρου και στους Γεωμετρικούς χρόνους



Ορειχάλκινος λέβητας και κεφαλή γρύπτα από τη συλλογή του
Αρχαιολογικού Μουσείου Δελφών



Λαβές τριποδικών λεβήτων





Ορειχάλκινες ασπίδες και φιάλες





Ανθρωπόμορφα και ζωόμορφα ειδώλια





ΤΟ ΙΕΡΟ ΤΩΝ ΔΕΛΦΩΝ ΣΤΟΥΣ ΑΡΧΑΪΚΟΥΣ ΧΡΟΝΟΥΣ



Το ιστορικό πλαίσιο

- Β΄ αποικισμός
- Αριστοκρατικά πολιτεύματα στις πόλεις
- Εμφάνιση της τυραννίδας
- Στα μέσα του 7^{ου} αι. π.Χ. το ιερό των Δελφών γίνεται το κέντρο της Δελφικής Αμφικτιονίας.
- Α΄ Ιερός πόλεμος (αρχές 6^{ου} αι. π.Χ.: Αμφικτιονία εναντίον της πόλης Κρίσας).
- Αναδιοργάνωση των Πυθίων (586 π.Χ.)
- Καταστροφή του ναού του Απόλλωνα από πυρκαγιά (584 π.Χ.).
- Περσικοί πόλεμοι.

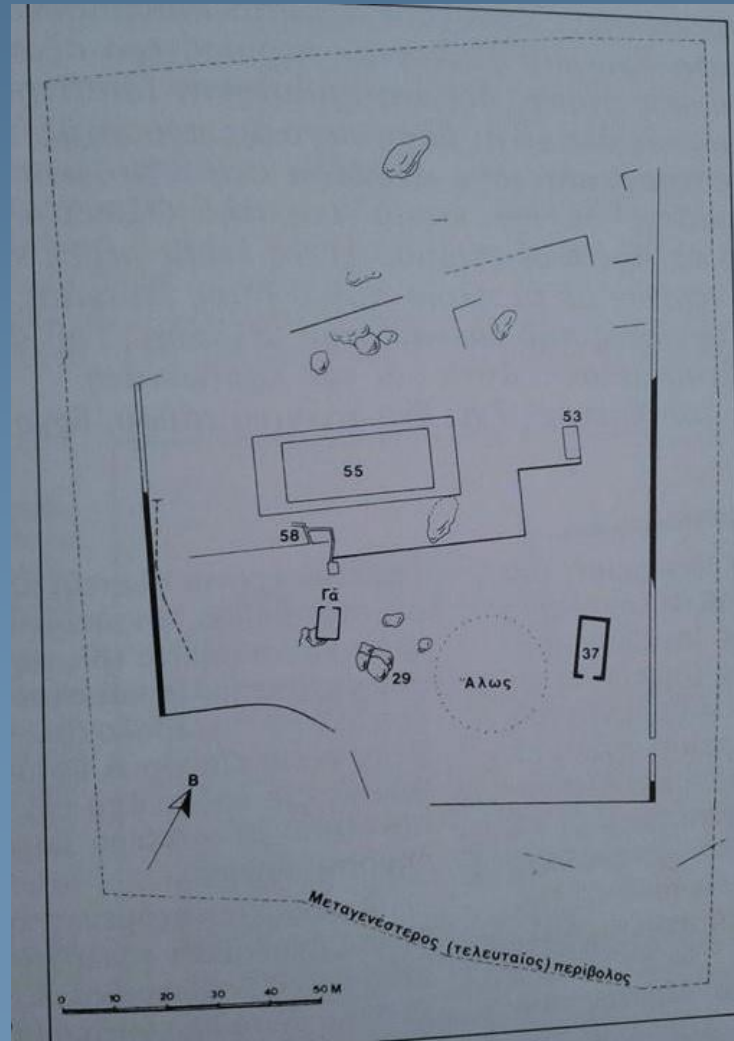


Τα Πύθια



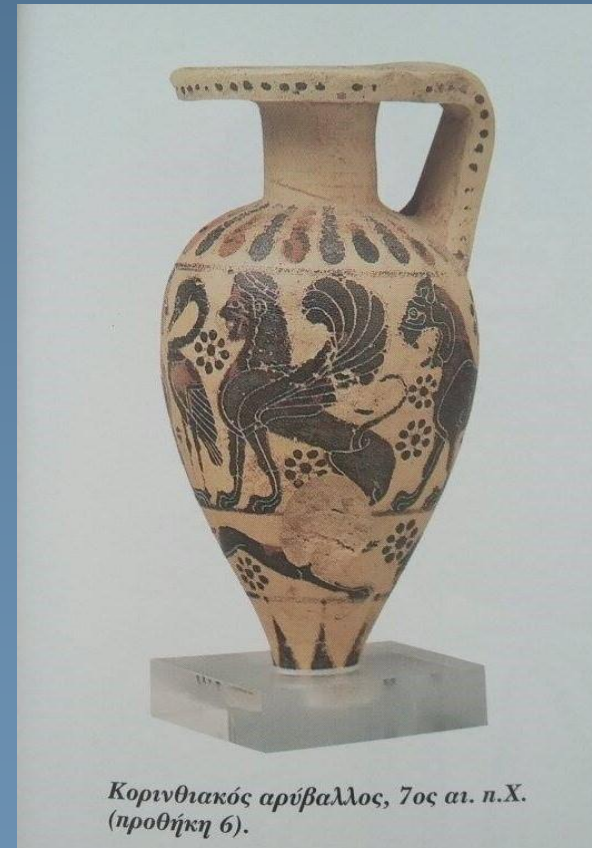


Το ιερό τον 7^ο αι. π.Χ.





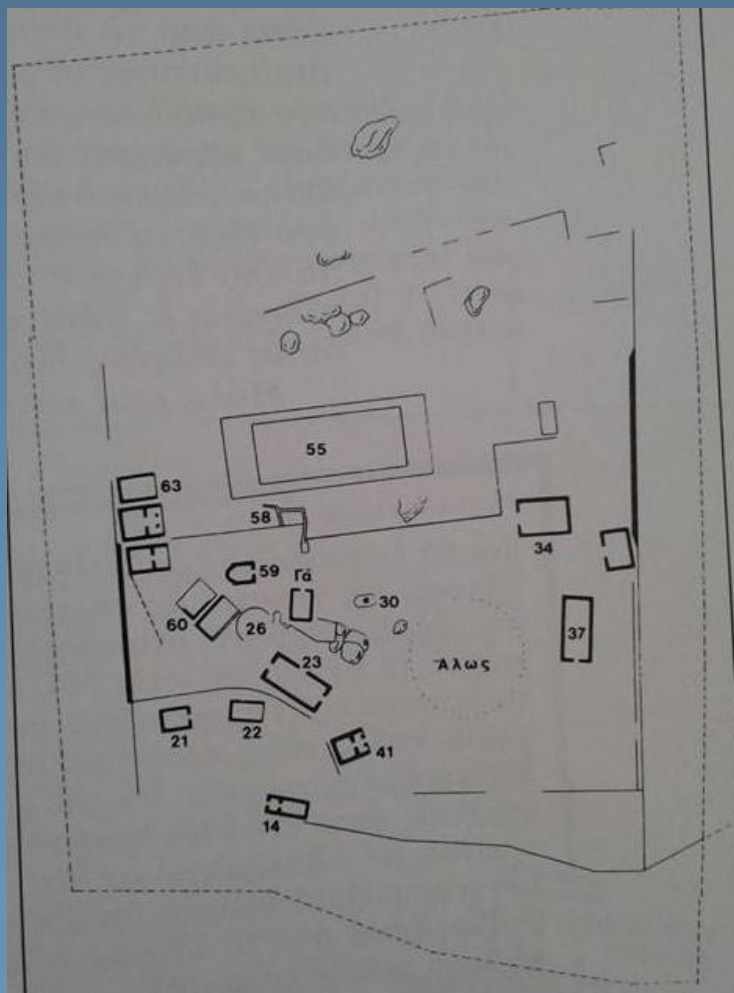
Αναθήματα



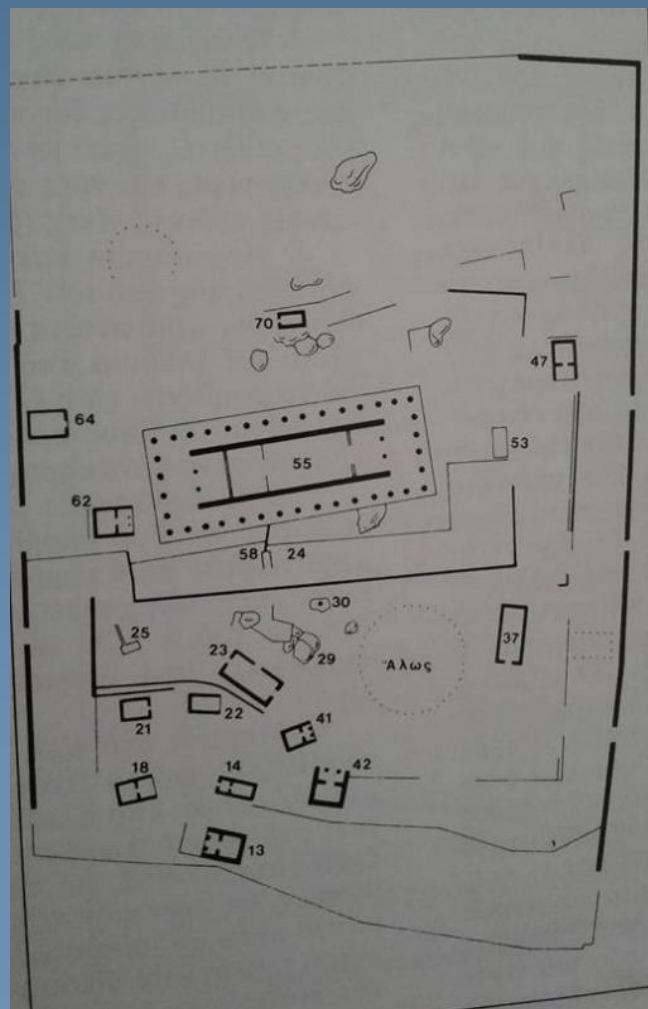
Κορινθιακός αρύβαλλος, 7ος αι. π.Χ.
(προθήκη 6).



Η β' οικοδομική φάση του ιερού (586-548 π.Χ.)

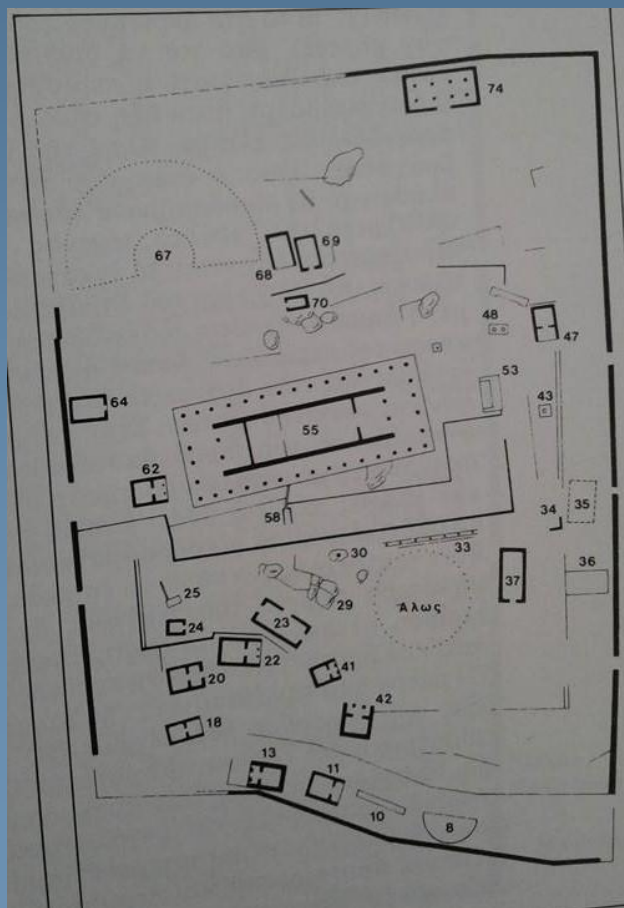


Η γ' οικοδομική φάση του ιερού (β' μισό 6ου αι. π.Χ.)





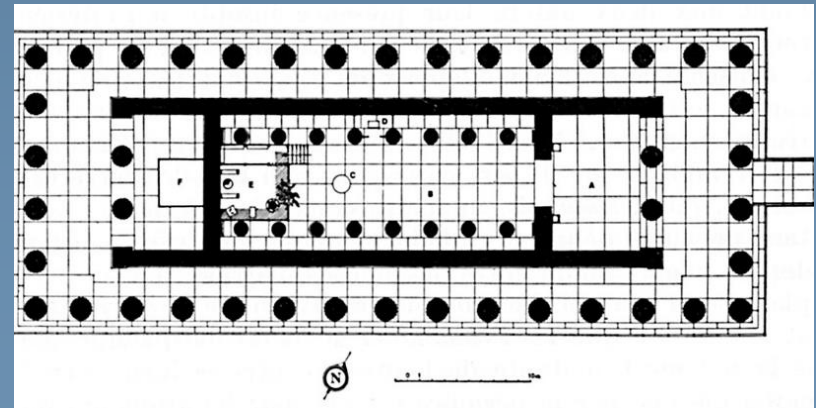
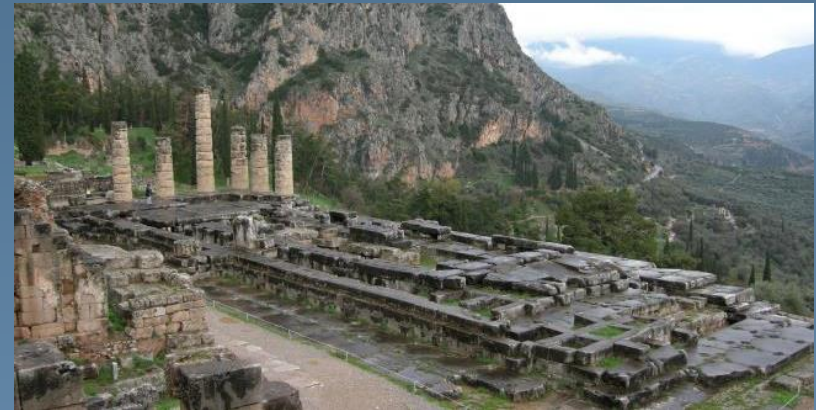
Η δ΄ οικοδομική φάση του ιερού στους αρχαϊκούς χρόνους





Ο ναός του Απόλλωνα

- δωρικός περίπτερος
εν παραστάσι (6x15
κίονες)



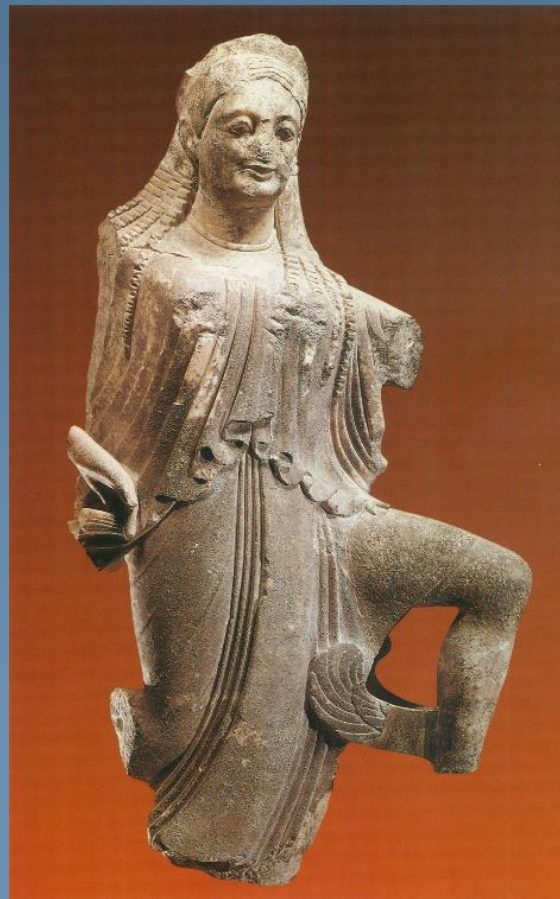


Το ανατολικό αέτωμα





Μαρμάρινο ακρωτήριο από την επίστεψη του ανατολικού αετώματος



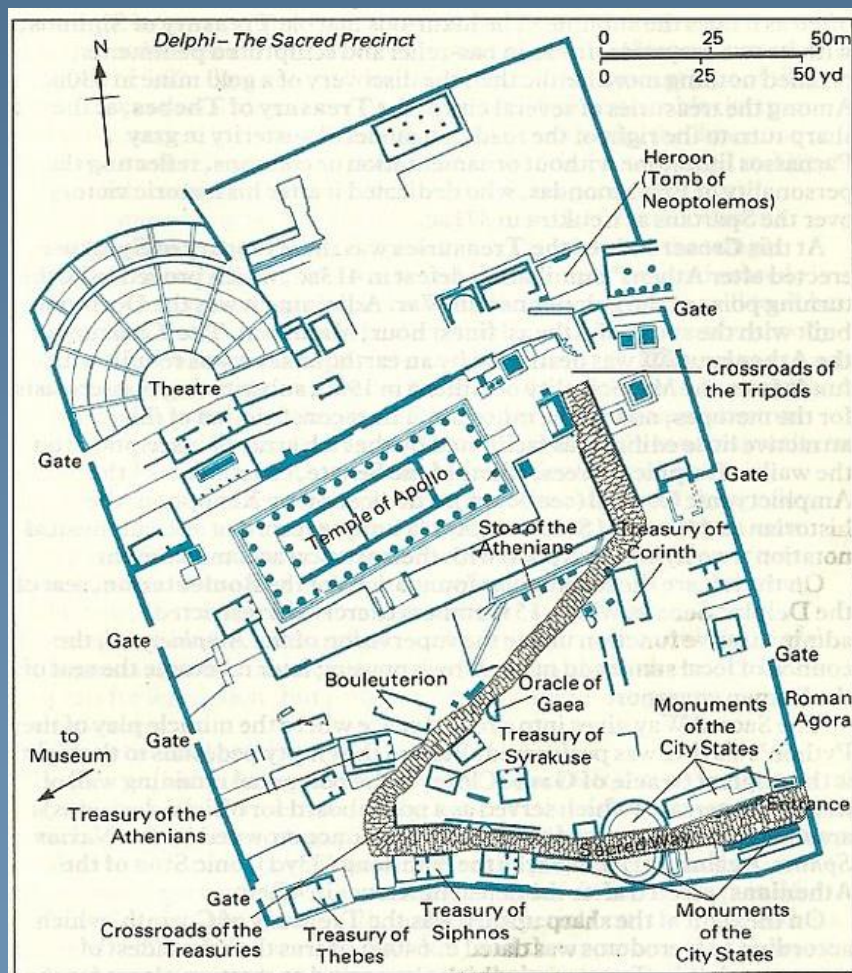


Το μαντείο στους αρχαϊκούς χρόνους





Η ιερά οδός



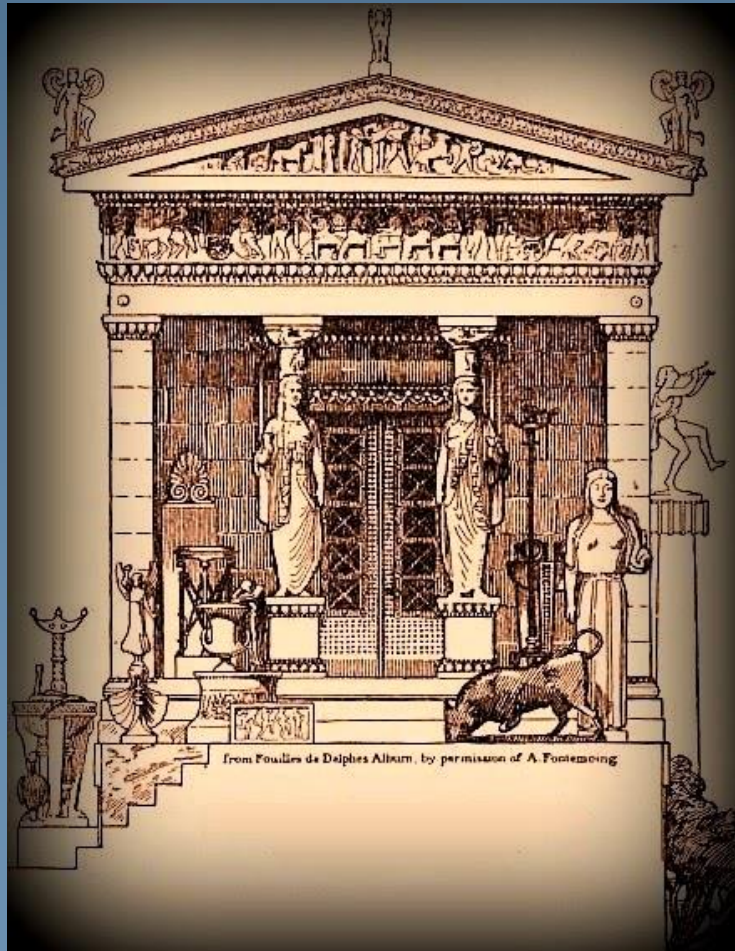


Τα αναθήματα κατά τους αρχαϊκούς χρόνους





Ο θησαυρός των Σιφνίων (530-525 π.Χ.)





Αρχιτεκτονικά κατάλοιπα του θησαυρού των Σιφνίων





Καρυάτιδα





Το αέτωμα



Από Yair Haklai, CC BY-SA 3.0,
<https://commons.wikimedia.org/w/index.php?curid=5065008>



Η ζωφόρος



Μάχη μεταξύ Ελλήνων και
Τρώων, δεξιό τμήμα
ανατολικής ζωφόρου



http://odysseus.culture.gr/h/4/gh431.jsr?obj_id=4676&mm_id=3703



Οι θεοί παρακολουθούν τη μονομαχία Αχιλλέα και
Μέμνονα

https://www.greek-language.gr/digitalResources/ancient_greek/history/art/page_060.html



Η ζωφόρος του Παρθενώνα



Ανατολική ζωφόρος: Ποσειδώνας, Απόλλωνας, Άρτεμις



Η Γιγαντομαχία



Από Fingalo - Έργο αυτού που το ανεβάζει, CC BY-SA 2.0 de,
<https://commons.wikimedia.org/w/index.php?curid=2299991>



Τμήμα της ζωφόρου από τον βωμό της Περγάμου





Νότιο τμήμα της ζωφόρου: η αρπαγή των Λευκιππίδων





Ρούμπενς: Η αρπαγή των Λευκιππίδων (1617)



,
<https://commons.wikimedia.org/w/index.php?curid=2044102>



Ο θησαυρός των Σικυωνίων





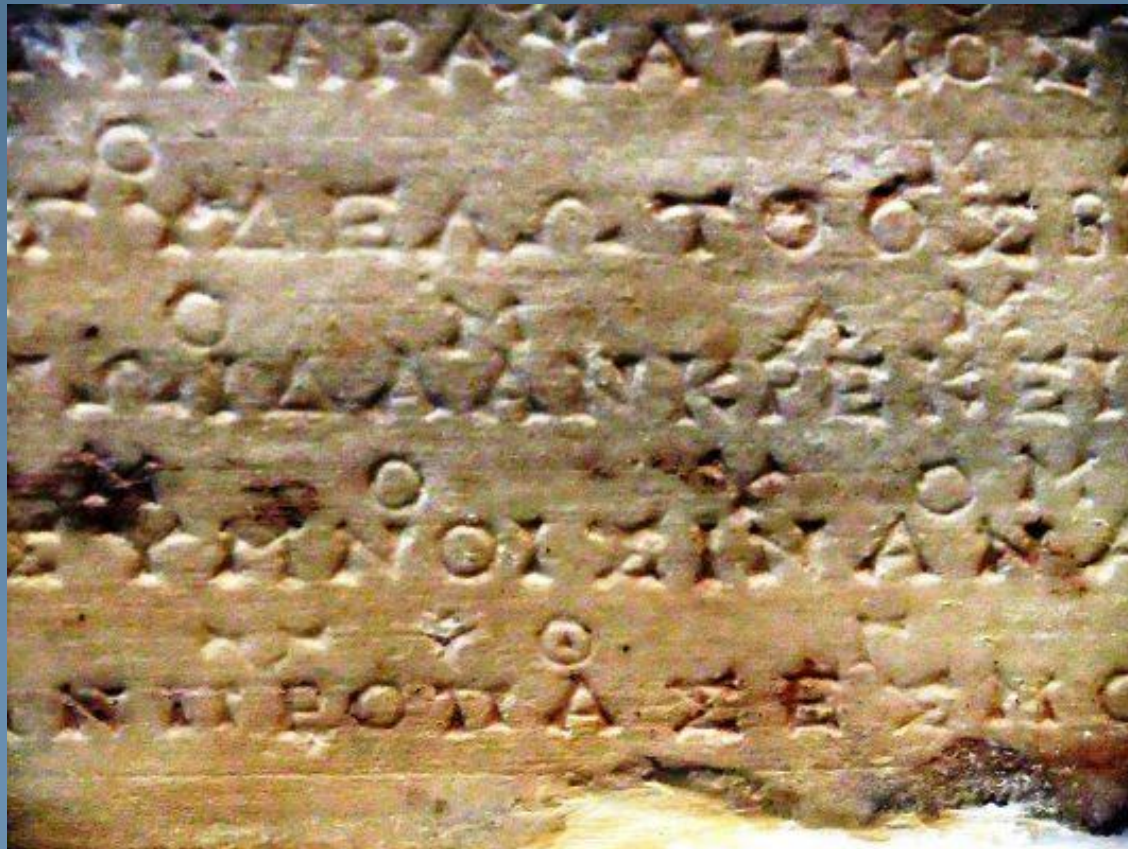
Ο θησαυρός των Αθηναίων







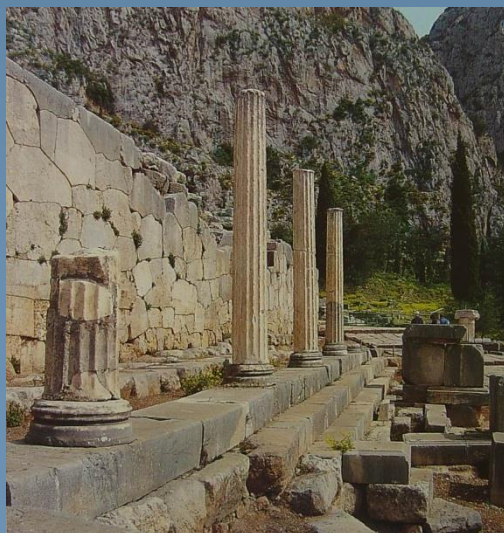
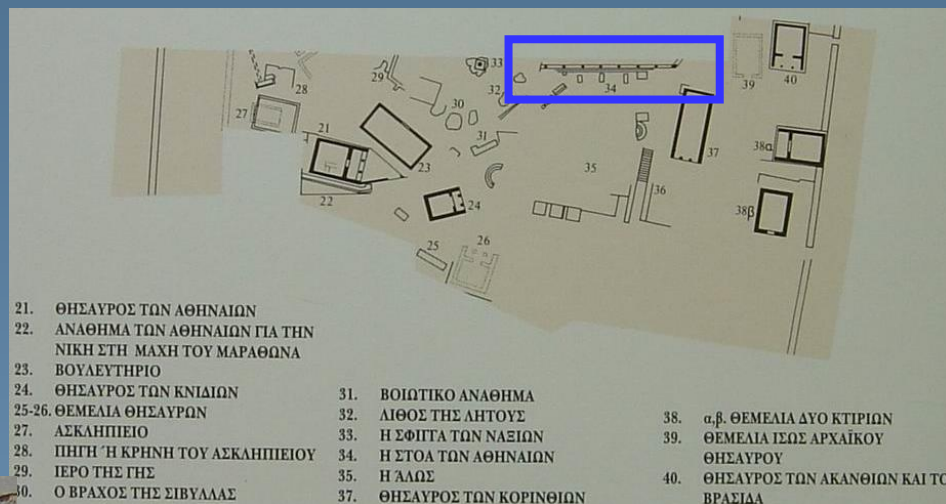
Απόσπασμα μουσικού κειμένου





Η στοά των Αθηναίων (500-485 π.Χ.)

- **Χρήση:** στέγαζε αναθήματα των Αθηναίων.
- **Τύπος:** παραλληλόγραμμη, πρόσοψη με 8 ιωνικούς κίονες και ξύλινο θριγκό.





Κλέοβις και Βίτων



http://odysseus.culture.gr/h/4/g/h431.jsp?obj_id=4677&mm_id=488

Η Σφίγγα των Ναξίων



http://odysseus.culture.gr/h/4/gh431.jsp?obj_id=4682&mm_id=490



Το πρώτο Μουσείο στους Δελφούς



© Γαλλική Αρχαιολογική Σχολή, © ΕΦΑ