

ΟΔΗΓΙΕΣ ΓΙΑ ΤΗΝ ΕΓΚΑΤΑΣΤΑΣΗ ΤΟΥ IBM SPSS

1. Μεταβείτε στη διεύθυνση: <https://di.uop.gr/> και πηγαίνετε στο **Λογισμικό** → **SPSS**



The screenshot shows the Digital Gov Unit website header. On the left is the 'Digital Gov Unit' logo. On the right is the logo of the University of the Peloponnese, with the text 'ΠΑΝΕΠΙΣΤΗΜΙΟ ΠΕΛΟΠΟΝΝΗΣΟΥ' and 'UNIVERSITY of the PELOPONNESE'. Below the logos is a dark blue navigation bar with five items: 'Ταυτότητα', 'Υποδομές', 'Λογισμικό', 'Υπηρεσίες', and 'Υποστήριξη'. The 'Λογισμικό' item is highlighted with a red border. Below the navigation bar, the text 'SS' is visible. The main content area features a large, stylized blue 'IBM' logo.

2. Μεταφέρεστε στο παρακάτω περιβάλλον



The screenshot shows the Digital Gov Unit website header. On the left is the 'Digital Gov Unit' logo. On the right is the logo of the University of the Peloponnese, with the text 'ΠΑΝΕΠΙΣΤΗΜΙΟ ΠΕΛΟΠΟΝΝΗΣΟΥ' and 'UNIVERSITY of the PELOPONNESE'. Below the logos is a dark blue navigation bar with four items: 'Ταυτότητα', 'Υποδομές', 'Λογισμικό', and 'Υπηρεσίες'. The 'Λογισμικό' item is highlighted in blue. Below the navigation bar, a list of software options is displayed in a light blue box. The options are: 'Microsoft 365', 'SPSS', 'Ηλεκτρονικό Ταχυδρομείο', 'MATLAB and Simulink', and 'Google Workspace'. The 'SPSS' option is highlighted with a red border.

Το SPSS είναι ένα ισχυρό εργαλείο για τη στατιστική ανάλυση, βοηθώντας τους χρήστες να λαμβάνουν τεκμηριωμένες αποφάσεις

SPSS (τελ. ενημέρωση 19-11-2025)


Αιτήματα **φοιτητών** για license key.

Αιτήματα **προσωπικού** για license key.

Σύνδεσμος με τα Αρχεία εγκατάστασης SPSS

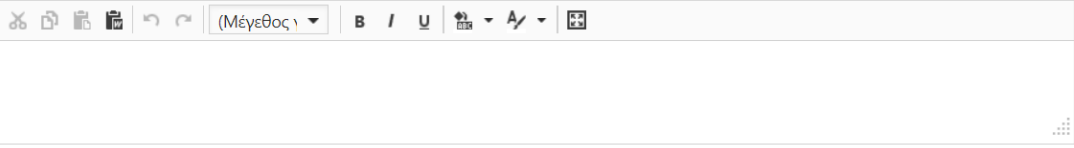

Για **Windows** κατεβάστε το αρχείο με όνομα: **PS_IMAGO_PRO11.exe**

Για **Mac** κατεβάστε το αρχείο με όνομα: **SPSS_Statistics_C_31MAC.pkg**

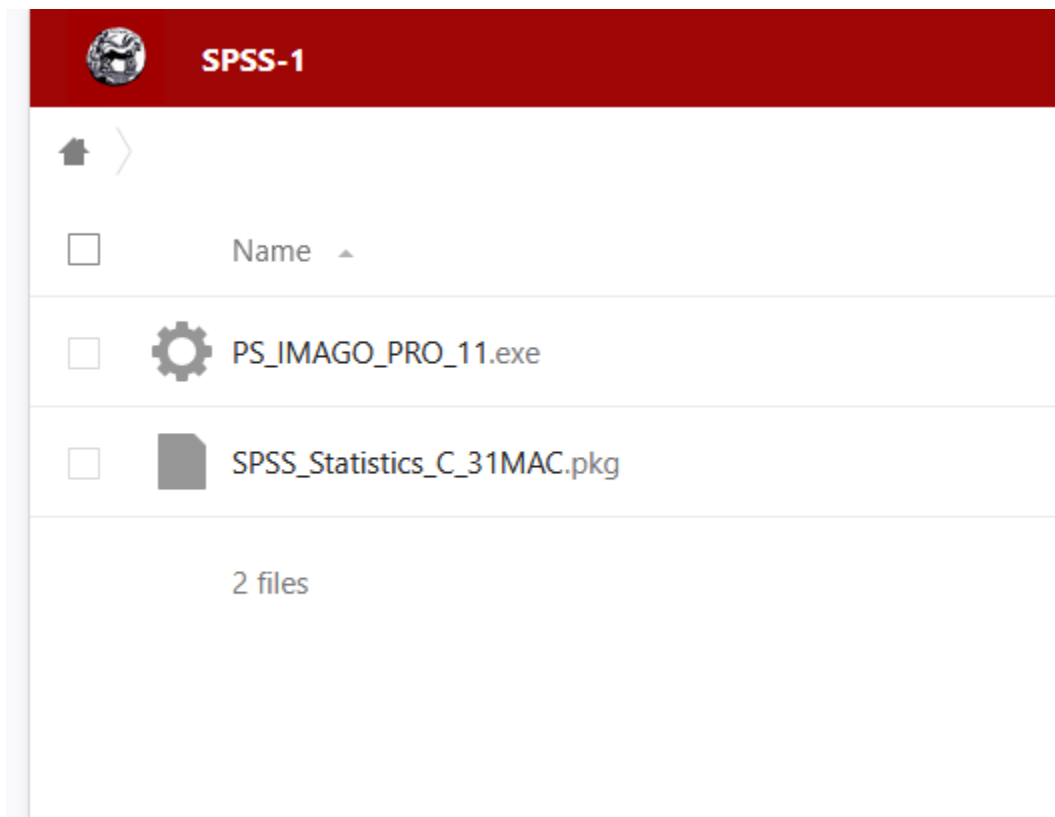
 [Οδηγίες εγκατάστασης σε Windows](#)

3. Ενεργοποιείτε την εντολή **Αιτήματα Φοιτητών για license key**. **ΠΡΟΣΟΧΗ ΣΤΟ e-mail γράφουμε το προσωπικό μας e-mail και όχι το ιδρυματικό σας e-mail.**

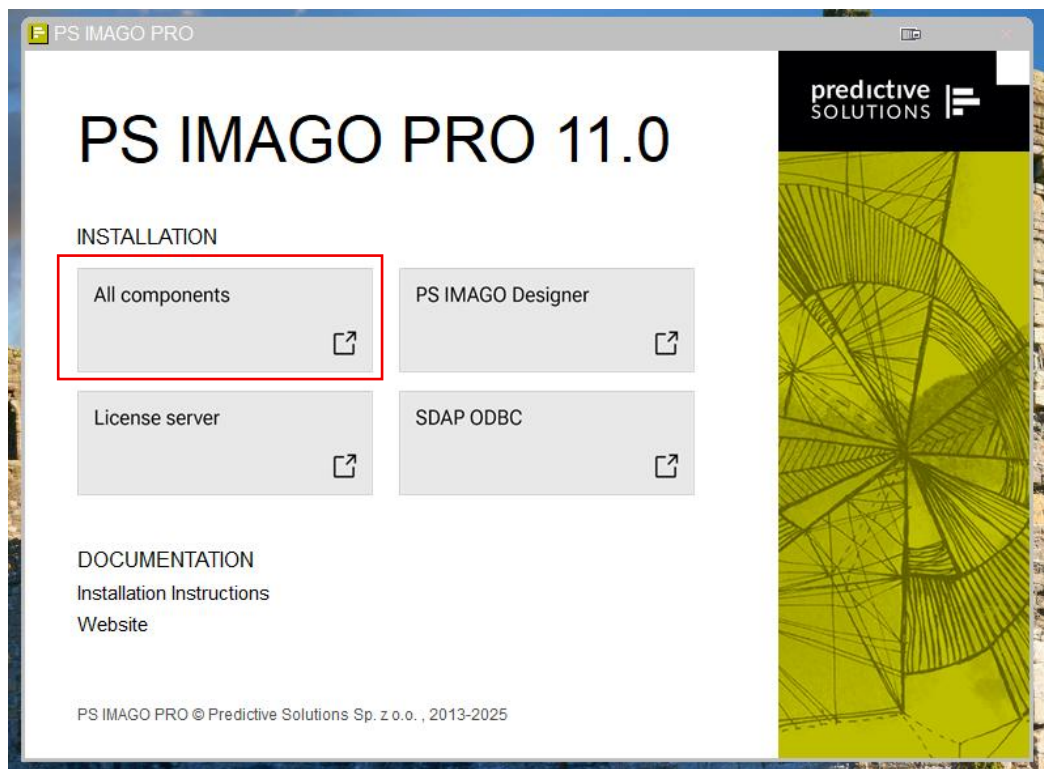
Στοιχεία αιτήματος σχετικά με τον ιδρυματικό λογαριασμό σας, προς την Τεχνική Υποστήριξη Φοιτητών

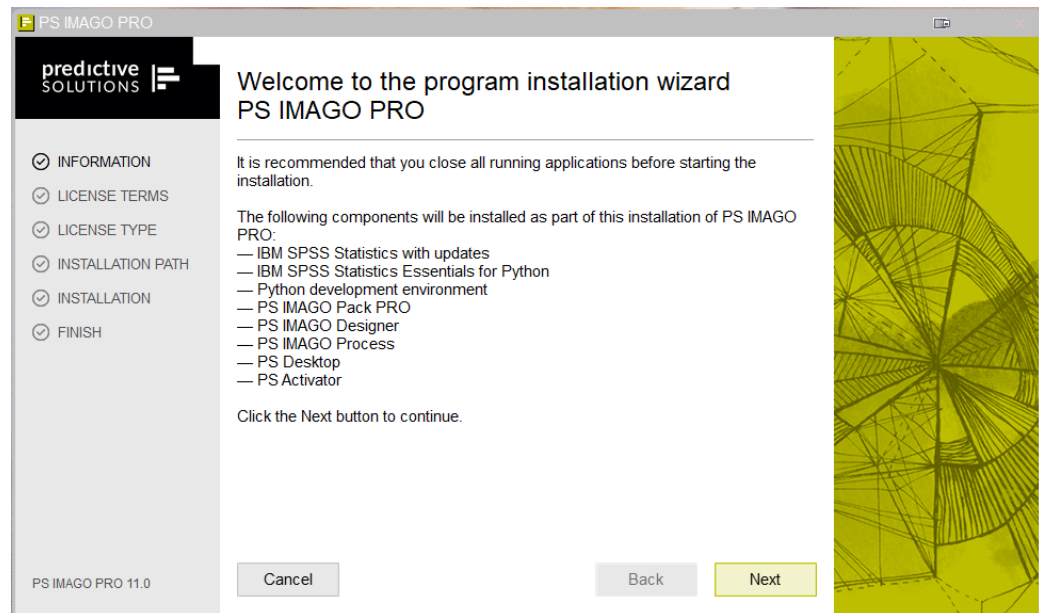
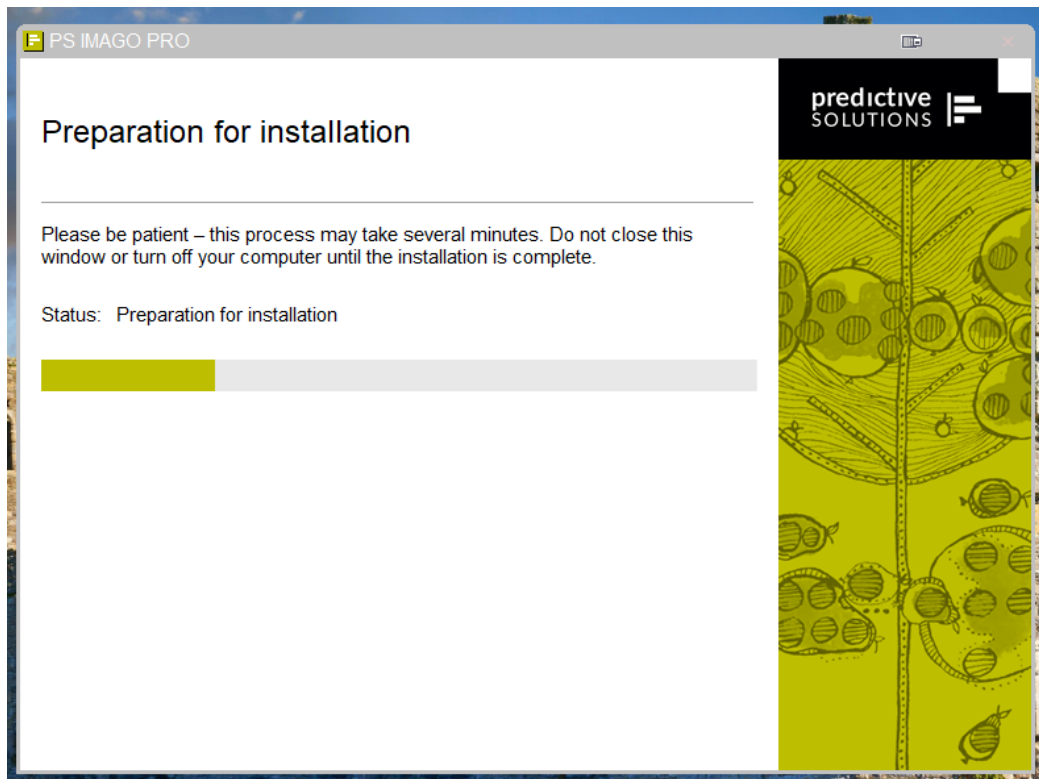
Όνομα *	<input type="text" value="Εισάγετε το όνομά σας..."/>	Επώνυμο *	<input type="text" value="Εισάγετε το επώνυμό σας..."/>
<small>Συμπληρώνετε Όνομα και Επώνυμο, όπως ακριβώς είναι στο έγγραφο ταυτοποίησης π.χ. ταυτότητα, Διαβατήριο κλπ. Εάν τα συμπληρώνετε ορθά και δεν ταυτοποιούνται επικοινωνήστε με τη Γραμματεία του Τμήματός σας, για επιβεβαίωση και επανέλθετε.</small>			
Email *	<input type="text" value="Εισάγετε το προσωπικό σας email ..."/>	Email *	<input type="text" value="Επιβεβαιώστε το προσωπικό σας email..."/>
Αρ. Μητρώου *	<input type="text" value="Εισάγετε τον Αριθμό Μητρώου..."/>	Επίπεδο *	<input type="text" value="Προπτυχιακό"/>
Τμήμα *	<input type="text" value="Επιλέξτε το Τμήμα σας..."/>		
Επιλογή *	<input checked="" type="radio"/> Υποβολή αιτήματος <input type="radio"/> Πληροφορίες για τον ιδρυματικό λογαριασμό		
<small>Περιγράψτε αναλυτικά το πρόβλημα που αντιμετωπίζετε, παρέχοντας πληροφορίες που θα βοηθήσουν στην επίλυση του</small>			
Αίτημα *	<div style="border: 1px solid #ccc; padding: 5px;"></div>		
<small>Με την υποβολή του αιτήματος αποδέχομαι την Πολιτική Προστασίας Προσωπικών Δεδομένων Πανεπιστημίου Πελοποννήσου</small>			
Κωδικός *			
			<input type="button" value="Υποβολή αιτήματος"/>

4. Αφού συμπληρώσετε τα στοιχεία σας στην παραπάνω φόρμα κάνετε **Υποβολή αιτήματος**.
5. **ΑΦΟΥ ΛΑΒΕΤΕ** τον κωδικό ενεργοποίησης, **ΜΠΟΡΕΙΤΕ** να κατεβάσετε το παρακάτω αρχείο στον υπολογιστή σας. Αν έχετε **Windows** κατεβάστε το αρχείο PS_IMAGO_PRO_11.exe. Αν έχετε **Mac** κατεβάστε το αρχείο SPSS_Statistics_C_31MAC.pkg.

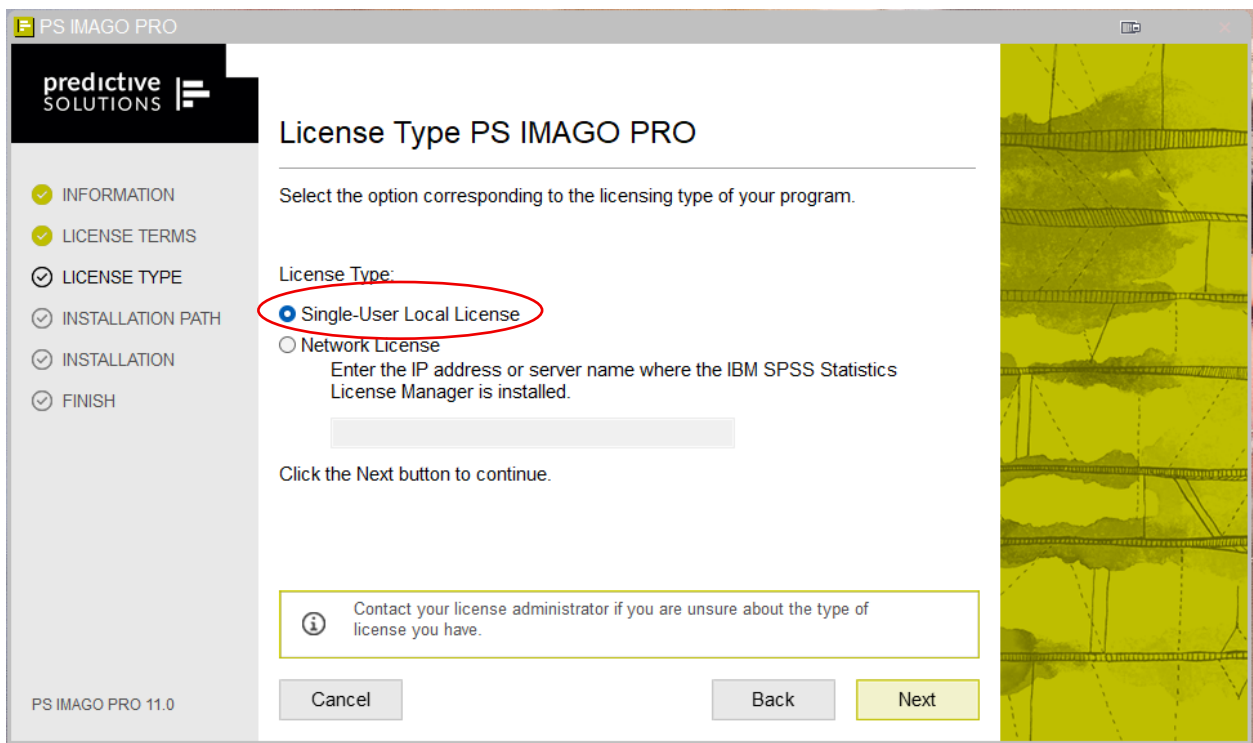


6. Όταν ολοκληρωθεί η μεταφόρτωση του αρχείου εκτελέστε το πρόγραμμα εγκατάστασης (παίρνει αρκετό χρόνο να ολοκληρωθεί).





7. Στη συνέχεια θα σας ζητηθεί να δηλώσετε το είδος της άδειας που διαθέτετε. Επιλέξτε **“Single User Local License”**.



8. Μετά την επιτυχή εγκατάσταση θα σας ζητηθεί να ενεργοποιήσετε και εφόσον έχετε το License Key που αιτηθήκατε, τρέξετε το “PS Activator” και ακολουθήστε τις οδηγίες. Εισάγετε τον κωδικό έγκρισης και πατήστε Next. Ακολουθούν τα παρακάτω παράθυρα και είστε έτοιμοι/ες να χρησιμοποιήσετε το Imago Pro (Πρώην SPSS)

