



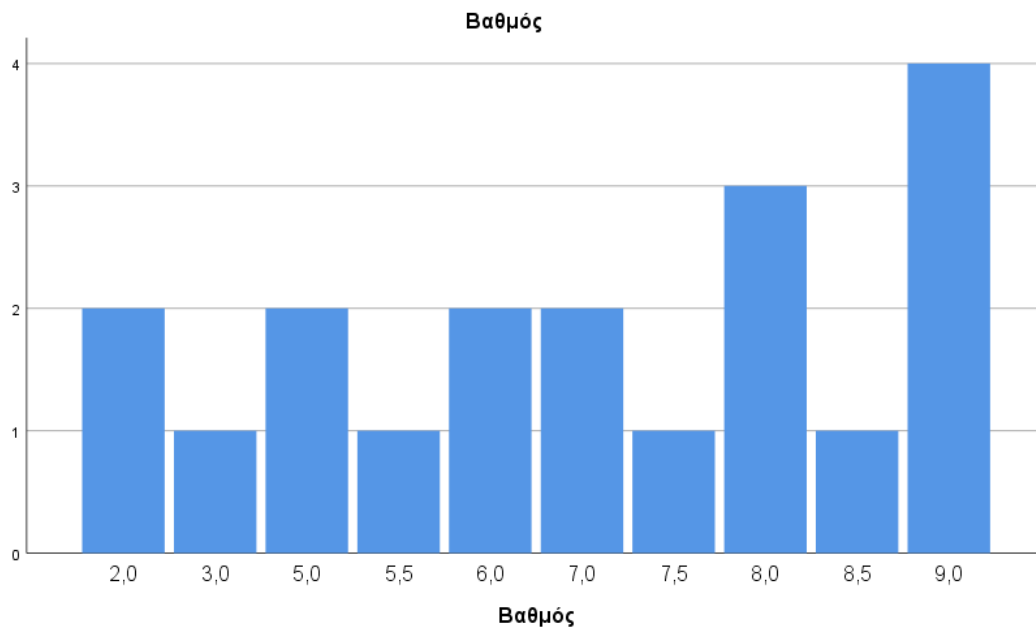
ΠΑΝΕΠΙΣΤΗΜΙΟ ΠΕΛΟΠΟΝΝΗΣΟΥ

ΣΧΟΛΗ ΕΠΙΣΤΗΜΩΝ ΥΓΕΙΑΣ

Τμήμα Νοσηλευτικής

Εργαστήριο Επιδημιολογίας Υγείας και Ολοκληρωμένης Φροντίδας Υγείας

Σχόλια για τα αποτελέσματα των εξετάσεων της χειμερινής εξεταστικής του ακ. Έτους 2025-2026



Προβιβάσιμο βαθμό είχε το 73,7% των συμμετεχόντων (ιδιαίτερα υψηλό ποσοστό). Αρκετοί βελτίωσαν την απόδοσή τους από τον βαθμό του εργαστηρίου. Συνολικά 21,1% (επίσης ιδιαίτερα υψηλό ποσοστό) άριστευσε με βαθμό από 8,5 και άνω.

Ο φοιτητής με ΑΜ 6064202200091 πέραν ότι δεν είχε προβιβάσιμο βαθμό δεν είχα καν δηλώσει το μάθημα, οπότε δεν περάστηκε βαθμολογία.

Αρκετοί χάσατε βαθμούς γιατί επιλέξατε να απαντήσετε «διπλωματικά» σε ερωτήσεις που απαιτούσαν επιδημιολογική απάντηση. Επίσης μπερδευτήκατε με την ερώτηση του rapid test μην αναγνωρίζοντας ποιος πληθυσμός από τα κρούσματα ελέγχθηκε με αυτό. Μια τελευταία παρατήρηση, η Χοληστερίνη είναι ποσοτική μεταβλητή, μετράμε τιμές και κατά συνέπεια δεν χρησιμοποιούμε ποιοτικά εργαλεία (ραβδογράμμα πίτες και chi square)

Καλή συνέχεια
Π. Ανδριόπουλος
Αναπληρωτής Καθηγητής