

ΚΑΡΠΟΔΟΤΙΚΑ ΛΑΧΑΝΙΚΑ

Ανατομία καρπών των λαχανικών

ΚΑΡΠΟΔΟΤΙΚΑ ΛΑΧΑΝΙΚΑ

Εργαστήριο 1: Τομάτα

- Ανατομία
- Χαρακτηριστικά

Καρποδοτικά Λαχανικά (πολλαπλές συγκομιδές)

Χαρακτηριστικά (πχ τομάτα, αγγούρι, πιπεριά):

- μεγάλη καλλιεργητική περίοδος (4-12 μήνες)
- 1-3 φυτεύσεις ανά έτος

Πυκνότητες φυτεύσεως 2-5 φυτά/m²

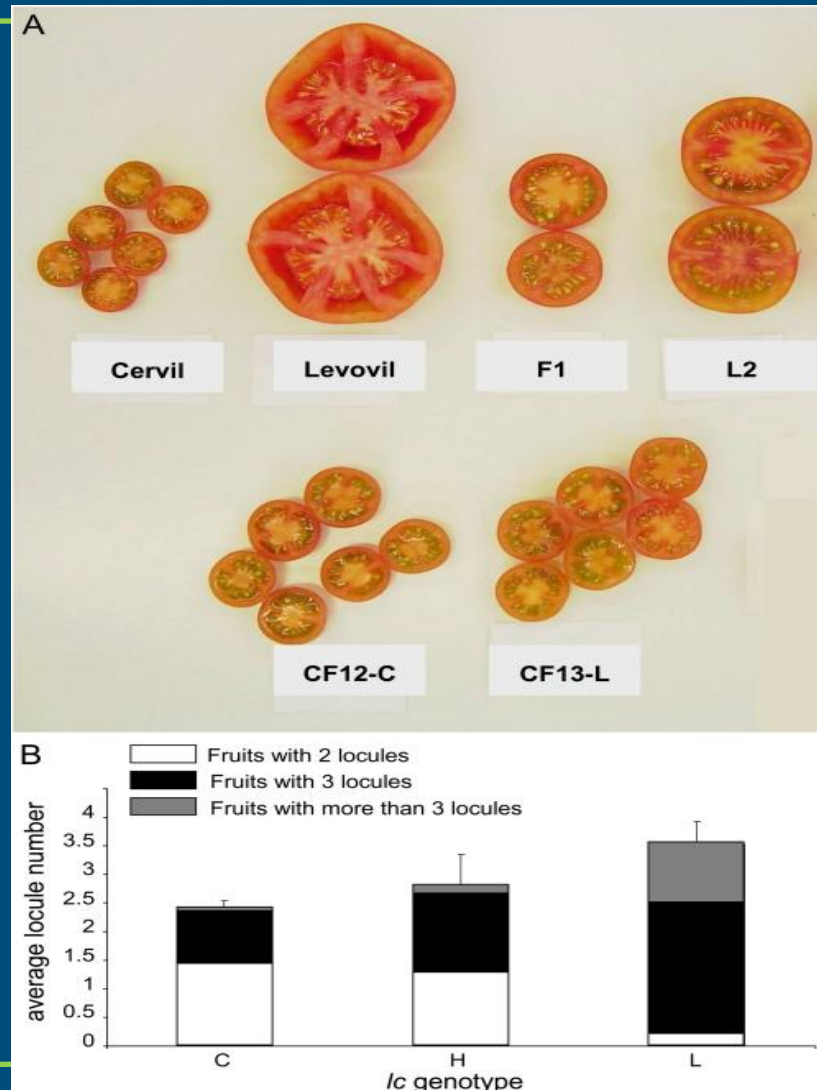
- Αποστάσεις των γραμμών: 0,8-1,2 m
- Αποστάσεις των φυτών πάνω στην γραμμή 0,3-0,6 m.

Τομάτα

- Τύπος καρπού:
 - Πολύχωρος ράγα
- Σχήματα:
 - Διάφορα

Τομάτα

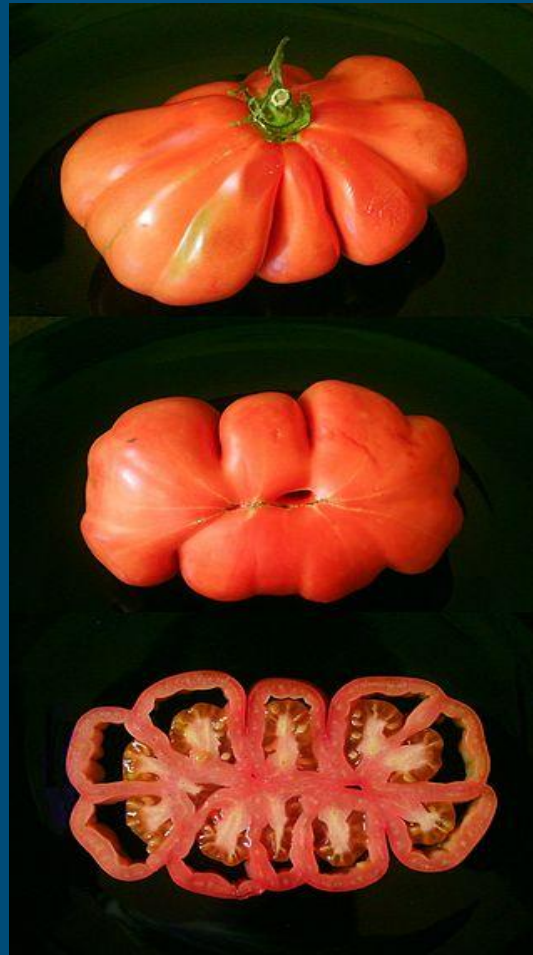
- Χωρίσματα:
 - 2 (δίχωρος)
 - 3 (τρίχωρος)
 - 4 (τετράχωρος)
 - 5 (πεντάχωρος)
 - >5 (πολύχωρος)



Δίχωρος



Πολύχωρος



Σχήμα καρπού

- Σφαιρικός (συνήθως δίχωρος)
- Απιοειδής (συνήθως δίχωρος)
- Πεπλατυσμένος (συνήθως πολύχωρος)
- Ακανόνιστος (εγκολπώσεις)
- Επιμήκης
- Καρδιόσχημος

Σχήμα καρπού

- Σφαιρικός (συνήθως δίχωρος)



Σχήμα καρπού

- Απιοειδής (συνήθως δίχωρος)



Σχήμα καρπού

- Πεπλατυσμένος (συνήθως πολύχωρος)



Σχήμα καρπού

- Ακανόνιστος (εγκολπώσεις, πολύχωρος)



Σχήμα καρπού

- Επιμήκης



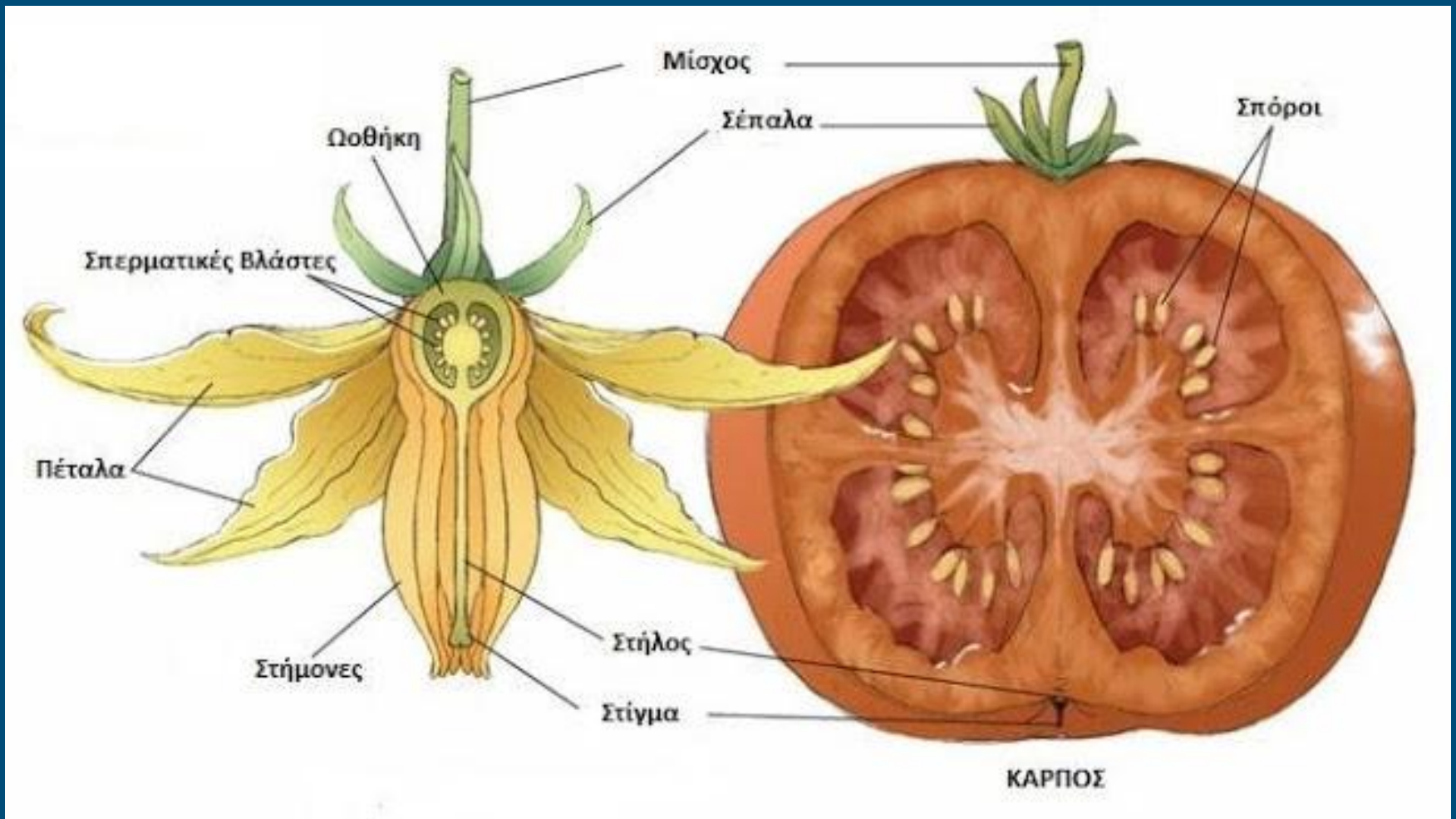
©www.tradewindsfruit.com

Σχήμα καρπού

- Καρδιόσχημος (καρδιά βοδιού)



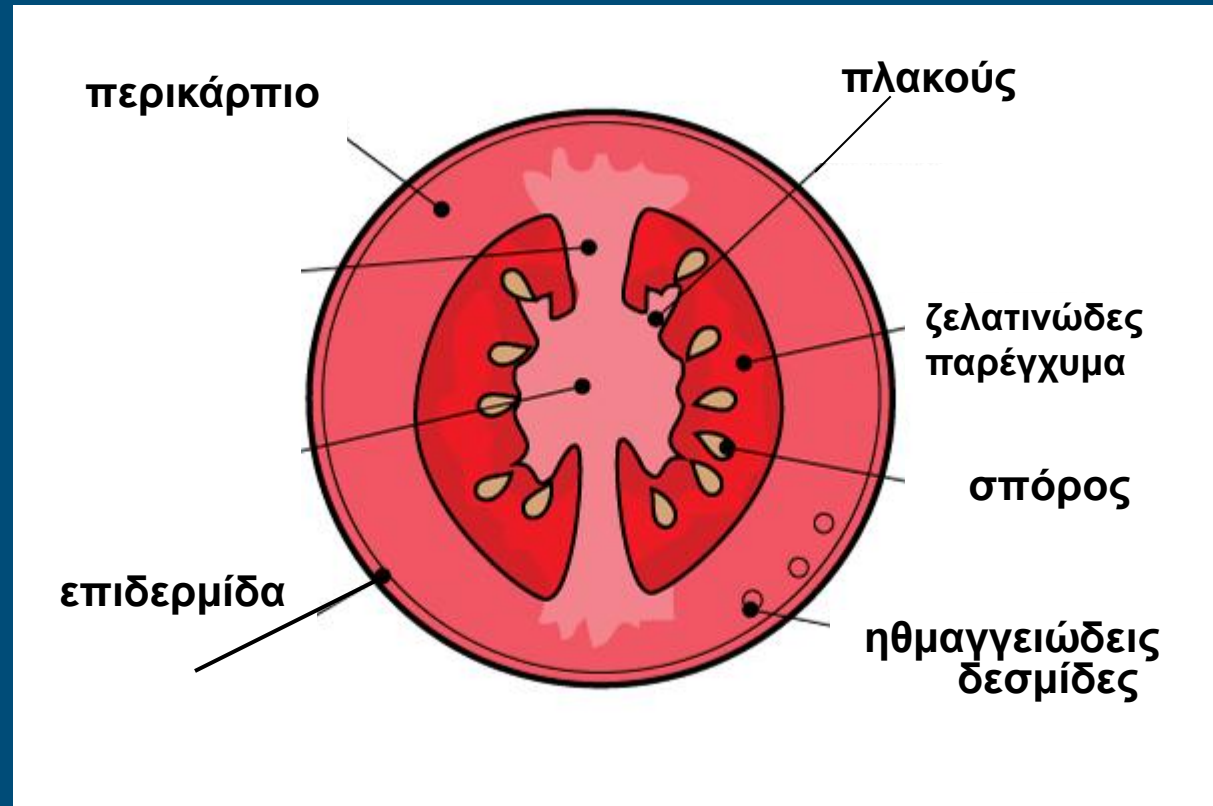
Τομάτα: τμήματα του καρπού



Τμήματα του καρπού

- Περικάρτιο
- Ζελατινώδες παρέγχυμα

- σπέρματα
- πλακούντας



Μέγεθος καρπού

- Πολύ μικρόκαρτες (κερασοτομάτα, cherry, βελανίδι)



- στρογγυλές ή επιμήκειες, λείες ή με εγκοιλότητα
- βάρος 10-20 γρ
- 10-20 καρποί ανά ταξικαρπία



Μέγεθος καρπού

- **Μικρόκαρτες** (60-150 γρ.) (τσαμπί, cluster, plum, roma)
 - σχήμα στρογγυλό, ή επίμηκες (roma), λεία επιφάνεια, ομοιομορφία
 - 6-8 καρποί ανά ταξικαρπία
 - συγκομιδή συνήθως όλης της ταξικαρπίας
- **Μικρόκαρτες** (40-60 γρ) (τύπου cocktail)
 - 10-12 καρποί ανά ταξικαρπία
 - ενδιάμεση κατηγορία μεταξύ cluster και cherry (διασταύρωση)



Μέγεθος καρπού

- Μεσόκαρπες (100-200 γρ.) (medium beef, standard)
 - στρογγυλό σχήμα
 - συνήθως δίχωρος ή τρίχωρος καρπός
 - κατηγορία με μεγάλη κατανάλωση



Μέγεθος καρπού

- Μεγαλόκαρπες (> 200 γρ.) (250-300 γρ.) (beefstake)
 - διάφορα σχήματα (στρογγυλό, πεπλατυσμένο, κλπ)
 - συνήθως πολύχωροι καρποί
 - κατηγορία με μεγάλη κατανάλωση στην Ελλάδα

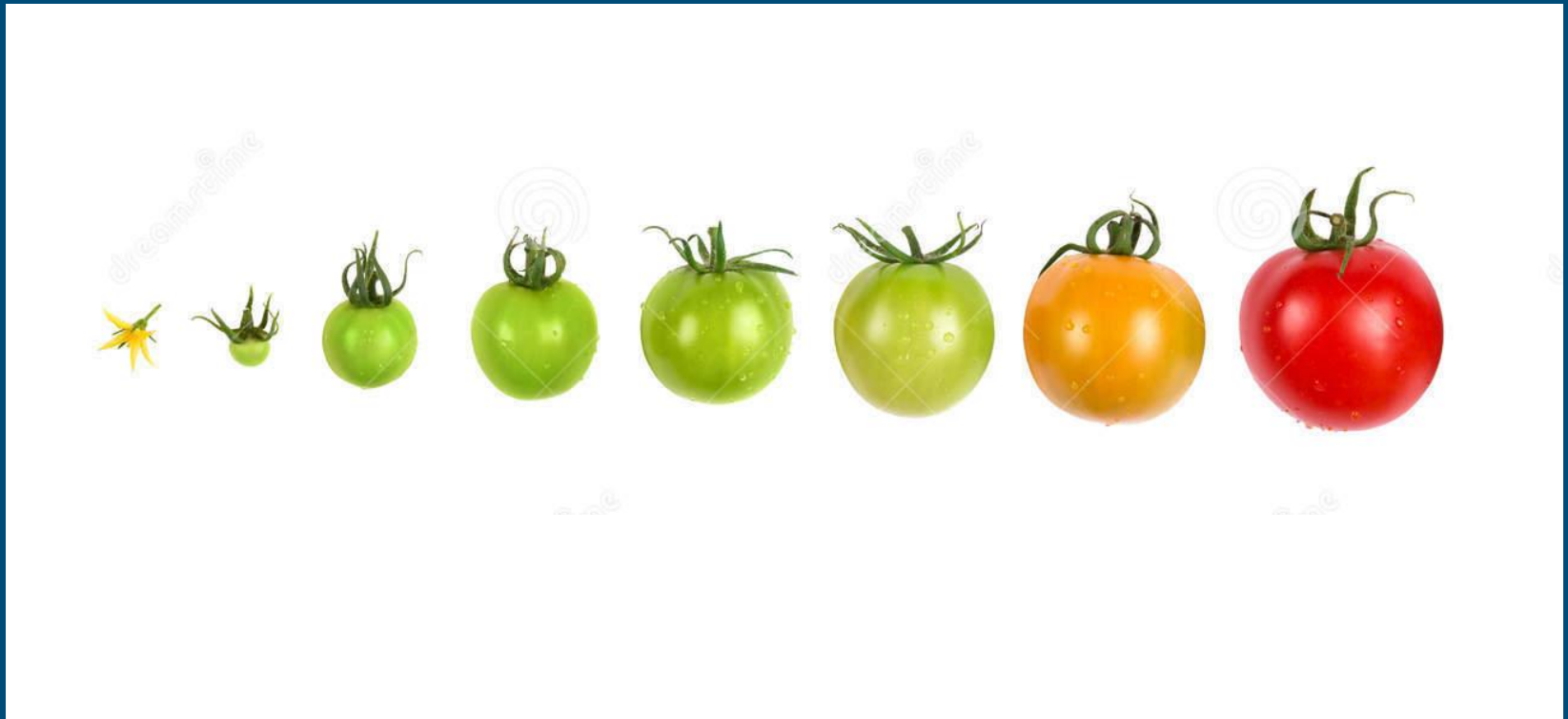


Μέγεθος καρπού

- Παραδοσιακές-Μεγαλόκαρτες (> 300 γρ.) (heirloom, field racers)



Στάδια ωρίμανσης του καρπού



Στάδια ωριμάνσεως του καρπού

-  **1** Ωριμο πράσινο (Mature Green): χρώμα άκρου κιτρινοπράσινο, σάρκα σκληρή, πλήρης ανάπτυξη
-  **2** Σπάσιμο πράσινου χρώματος (Breaker): χρώμα άκρου ροζ-κόκκινο, σάρκα ροζ
-  **3** Γύρισμα χρώματος από πράσινο σε κόκκινο (Turning): 10-30% χρώμα καρπού ροζ-κόκκινο
-  **4** Ροζ (Pink): 30-60% χρώμα καρπού ροζ, σάρκα συνεκτική
-  **5** Ελαφρώς κόκκινο (Light red): 60-90% χρώμα καρπού κόκκινο
-  **6** Κόκκινο (Red): >90% χρώμα καρπού κόκκινο, σάρκα συνεκτική

Χρώμα καρπού

- Κόκκινο, πορτοκαλί, ιώδες, κίτρινο

