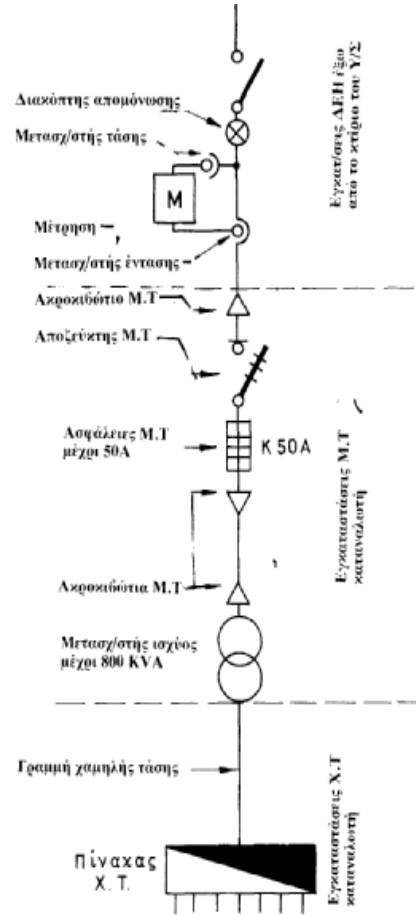


Γενικό διάγραμμα υποσταθμού που τροφοδοτείται από τη ΔΕΗ με παροχή τύπου Α1, με ένα μετασχηματιστή ισχύος μέχρι 630 KVA



Γενικό διάγραμμα υποσταθμού που τροφοδοτείται από τη ΔΕΗ με παροχή τύπου Α2, με ένα μετασ/στή ισχύος μέχρι 800 KVA και προστασία ΜΣ με ασφάλειες